
血液事業 年度報

(令和元年度)



血液事業本部

目次

1 献血状況	
(1) 献血申込者数・献血者数	1
(2) 献血方法別献血申込者数	2
(3) 献血方法別献血ができなかった人数	3
(4) 献血方法別献血者数	4
(5) 受入施設別献血者数	5
(6) 年代別・男女別献血者数	6
年代別・男女別献血者数(年代合計・年代別構成比)	8
(7) 年代別・男女別初回献血者数・初回献血者率	9
(8) 職業別・男女別献血者数	11
(9) 献血ができなかった人数	12
(10) 献血量(推計値)	13
(11) 受入施設別献血量(推計値)	14
(12) 検査不合格数	15
2 製造状況	
(1) 全血製剤・赤血球製剤の製造本数(実本数)	16
(2) 照射全血製剤・照射赤血球製剤の製造本数(実本数)	17
(3) 血漿製剤の製造本数(実本数)	18
(4) 血小板製剤の製造本数(実本数)	19
(5) HLA血小板製剤の製造本数(実本数)	20
(6) 照射血小板製剤の製造本数(実本数)	21
3 供給状況	
(1) 血液製剤の純供給本数(換算本数・実本数)	22
(2) 全血製剤・赤血球製剤の純供給本数(実本数)	23
(3) 照射全血製剤・照射赤血球製剤の純供給本数(実本数)	24
(4) 赤血球製剤製品別純供給本数(実本数)	25
(5) 血漿製剤の純供給本数(実本数)	26
(6) 血小板製剤の純供給本数(実本数)	27
(7) HLA血小板製剤の純供給本数(実本数)	29
(8) 照射血小板製剤の純供給本数(実本数)	30
(9) 照射洗浄血小板製剤の純供給本数(実本数)	32
(10) 製剤別他ブロックセンターとの払出・受入本数(換算本数)	33
(11) 全血製剤・赤血球製剤の期限切等本数(実本数)	34
(12) 血漿製剤の期限切等本数(実本数)	35
(13) 血小板製剤の期限切等本数(実本数)	36
4 施設と車両状況	37
5 グラフ	
(1) 都道府県別 献血者数	38
(2) 都道府県別 献血量(推計値)	39
(3) 都道府県別 血液製剤供給本数(換算本数)	40

1 献血状況

(1) 献血申込者数・献血者数

平成31年4月～令和2年3月累計

ブロック名	項目 都道府県	献血申込者数		献血者数			献血ができなかった人数		
		人	前年比 %	人	前年比 %	申込比 %	人	前年比 %	申込比 %
北海道	北海道	288,295	101.2	254,075	102.2	88.1	34,220	93.8	11.9
	小計	288,295	101.2	254,075	102.2	88.1	34,220	93.8	11.9
東北	青森	53,407	105.8	47,666	106.0	89.3	5,741	104.1	10.7
	岩手	49,588	104.3	43,396	102.4	87.5	6,192	119.9	12.5
	宮城	101,705	101.8	91,356	104.2	89.8	10,349	84.6	10.2
	秋田	43,167	107.2	38,426	109.0	89.0	4,741	94.5	11.0
	山形	43,782	103.1	39,742	103.9	90.8	4,040	95.3	9.2
	福島	84,738	99.8	77,345	100.5	91.3	7,393	92.9	8.7
	小計	376,387	103.0	337,931	103.9	89.8	38,456	95.8	10.2
関東甲信越	茨城	111,520	103.3	100,502	103.5	90.1	11,018	101.7	9.9
	栃木	98,534	105.5	87,363	106.5	88.7	11,171	98.1	11.3
	群馬	97,744	102.1	89,369	104.7	91.4	8,375	81.2	8.6
	埼玉	263,333	101.4	229,804	102.2	87.3	33,529	96.4	12.7
	千葉	255,221	100.9	221,834	101.6	86.9	33,387	96.3	13.1
	東京	646,128	103.0	567,057	104.1	87.8	79,071	95.5	12.2
	神奈川	355,719	102.9	316,940	104.7	89.1	38,779	90.0	10.9
	新潟	104,487	103.4	92,774	104.2	88.8	11,713	97.3	11.2
	山梨	37,926	106.4	34,627	106.2	91.3	3,299	108.1	8.7
	長野	82,976	103.0	75,016	103.2	90.4	7,960	101.4	9.6
小計	2,053,588	102.7	1,815,286	103.8	88.4	238,302	95.0	11.6	
東海北陸	富山	41,966	101.9	37,935	101.6	90.4	4,031	105.3	9.6
	石川	50,750	106.6	45,152	106.1	89.0	5,598	110.7	11.0
	福井	33,623	104.9	30,275	104.7	90.0	3,348	107.0	10.0
	岐阜	75,214	107.6	67,754	107.7	90.1	7,460	106.1	9.9
	静岡	140,394	102.1	127,327	103.0	90.7	13,067	94.8	9.3
	愛知	321,994	105.0	286,118	105.7	88.9	35,876	100.3	11.1
三重	63,996	103.4	58,392	103.6	91.2	5,604	101.8	8.8	
小計	727,937	104.5	652,953	104.9	89.7	74,984	101.2	10.3	
近畿	滋賀	57,163	104.6	50,073	104.8	87.6	7,090	103.6	12.4
	京都	124,712	106.0	110,355	106.6	88.5	14,357	102.1	11.5
	大阪	440,994	105.6	390,758	105.4	88.6	50,236	107.4	11.4
	兵庫	239,770	103.6	208,291	103.8	86.9	31,479	102.1	13.1
	奈良	55,833	105.4	48,692	106.6	87.2	7,141	97.6	12.8
	和歌山	49,940	105.4	43,399	105.3	86.9	6,541	106.2	13.1
小計	968,412	105.1	851,568	105.2	87.9	116,844	104.3	12.1	
中四国	鳥取	25,685	104.0	23,013	105.9	89.6	2,672	90.1	10.4
	島根	23,741	104.3	21,104	104.9	88.9	2,637	99.9	11.1
	岡山	90,948	102.5	77,936	102.4	85.7	13,012	103.1	14.3
	広島	148,963	104.6	128,362	105.2	86.2	20,601	101.1	13.8
	山口	57,588	102.8	50,310	104.6	87.4	7,278	92.0	12.6
	徳島	32,666	104.5	27,622	102.7	84.6	5,044	115.7	15.4
	香川	41,392	102.7	35,886	104.2	86.7	5,506	94.4	13.3
	愛媛	57,079	101.7	51,308	102.6	89.9	5,771	94.8	10.1
	高知	30,365	100.6	27,149	100.8	89.4	3,216	99.2	10.6
小計	508,427	103.2	442,690	103.8	87.1	65,737	99.5	12.9	
九州	福岡	230,697	104.3	207,426	104.7	89.9	23,271	101.3	10.1
	佐賀	34,196	102.8	31,188	103.3	91.2	3,008	97.9	8.8
	長崎	58,576	99.7	53,214	99.7	90.8	5,362	99.6	9.2
	熊本	81,926	104.8	74,399	103.7	90.8	7,527	117.8	9.2
	大分	54,019	105.0	48,391	105.0	89.6	5,628	105.5	10.4
	宮崎	43,716	98.9	39,113	98.0	89.5	4,603	107.2	10.5
	鹿児島	73,201	103.1	64,589	104.4	88.2	8,612	93.8	11.8
	沖縄	59,913	100.8	53,665	101.6	89.6	6,248	94.8	10.4
小計	636,244	103.1	571,985	103.2	89.9	64,259	101.7	10.1	
全国合計	5,559,290	103.4	4,926,488	104.0	88.6	632,802	98.5	11.4	

1)「申込比」は献血者数(人)/献血申込者数(人)。

(2) 献血方法別献血申込者数

平成31年4月～令和2年3月累計

プロジェクト名	項目 都道府県	合計		200mL		400mL		成分		男性		女性	
		人	前年比	人	前年比	人	前年比	人	前年比	人	前年比	人	前年比
北海道	北海道	288,295	101.2	14,170	104.1	221,600	99.7	52,525	106.8	192,834	101.5	95,461	100.5
	小計	288,295	101.2	14,170	104.1	221,600	99.7	52,525	106.8	192,834	101.5	95,461	100.5
東北	青森	53,407	105.8	2,627	105.5	37,297	102.5	13,483	116.2	34,583	104.5	18,824	108.3
	岩手	49,588	104.3	2,368	121.7	34,681	102.9	12,539	105.5	34,129	103.7	15,459	105.8
	宮城	101,705	101.8	3,757	99.3	64,866	98.4	33,082	109.7	68,891	102.2	32,814	101.1
	秋田	43,167	107.2	1,412	104.1	28,848	103.1	12,907	118.3	29,052	105.8	14,115	110.3
	山形	43,782	103.1	1,495	107.5	30,579	100.0	11,708	111.3	30,113	101.2	13,669	107.3
	福島	84,738	99.8	2,290	75.6	56,529	97.0	25,919	109.9	61,970	99.5	22,768	100.6
小計	376,387	103.0	13,949	99.6	252,800	100.0	109,638	111.1	258,738	102.3	117,649	104.5	
関東甲信越	茨城	111,520	103.3	4,220	100.7	75,813	101.6	31,487	108.0	76,225	102.4	35,295	105.4
	栃木	98,534	105.5	8,896	98.0	58,322	106.7	31,316	105.5	64,982	106.5	33,552	103.7
	群馬	97,744	102.1	4,236	104.9	58,741	98.5	34,767	108.6	65,956	101.9	31,788	102.7
	埼玉	263,333	101.4	18,191	95.4	177,348	99.2	67,794	109.8	173,232	101.1	90,101	102.1
	千葉	255,221	100.9	9,449	97.5	173,141	97.6	72,631	110.4	165,415	100.8	89,806	101.2
	東京	646,128	103.0	22,941	96.4	415,442	100.7	207,745	108.7	409,003	102.4	237,125	104.0
	神奈川	355,719	102.9	13,054	89.5	227,305	98.2	115,360	115.7	243,679	102.1	112,040	104.8
	新潟	104,487	103.4	3,493	96.4	60,355	100.0	40,639	109.5	69,366	103.7	35,121	102.7
	山梨	37,926	106.4	1,268	97.8	23,779	104.9	12,879	110.3	25,779	105.0	12,147	109.5
	長野	82,976	103.0	1,098	110.0	50,860	98.9	31,018	110.3	57,082	101.6	25,894	106.5
小計	2,053,588	102.7	86,846	96.1	1,321,106	99.8	645,636	110.2	1,350,719	102.2	702,869	103.6	
東海北陸	富山	41,966	101.9	1,862	94.0	26,968	100.0	13,136	107.4	29,467	101.9	12,499	101.9
	石川	50,750	106.6	2,317	99.7	31,644	107.9	16,789	105.3	35,347	105.0	15,403	110.6
	福井	33,623	104.9	1,364	101.8	24,063	100.1	8,196	123.1	23,207	103.8	10,416	107.6
	岐阜	75,214	107.6	3,662	102.6	49,665	102.1	21,887	123.6	51,272	107.5	23,942	107.7
	静岡	140,394	102.1	5,652	94.2	93,591	99.5	41,151	109.9	101,152	101.4	39,242	104.1
	愛知	321,994	105.0	11,125	101.6	195,182	102.4	115,687	110.3	222,858	104.1	99,136	107.2
	三重	63,996	103.4	723	115.5	38,495	103.0	24,778	103.8	48,928	103.5	15,068	103.4
小計	727,937	104.5	26,705	99.7	459,608	101.9	241,624	110.4	512,231	103.7	215,706	106.3	
近畿	滋賀	57,163	104.6	1,807	111.1	44,309	103.3	11,047	109.5	40,839	104.1	16,324	106.1
	京都	124,712	106.0	1,562	72.9	85,127	100.9	38,023	122.3	83,768	104.7	40,944	108.9
	大阪	440,994	105.6	15,724	102.0	287,755	100.3	137,515	119.3	278,778	104.1	162,216	108.2
	兵庫	239,770	103.6	7,392	86.3	169,652	102.2	62,726	110.4	159,869	103.8	79,901	103.2
	奈良	55,833	105.4	1,692	93.2	37,815	100.1	16,326	122.0	37,183	105.0	18,650	106.1
和歌山	49,940	105.4	2,553	123.3	36,550	102.0	10,837	114.5	32,612	104.1	17,328	108.1	
小計	968,412	105.1	30,730	97.1	661,208	101.1	276,474	117.1	633,049	104.2	335,363	106.8	
中国	鳥取	25,685	104.0	119	108.2	17,621	96.2	7,945	126.7	18,689	104.3	6,996	103.2
	島根	23,741	104.3	63	123.5	15,821	97.6	7,857	120.7	17,498	102.7	6,243	108.9
	岡山	90,948	102.5	1,928	83.5	62,703	101.0	26,317	108.1	62,856	102.6	28,092	102.1
	広島	148,963	104.6	2,708	103.7	90,849	103.4	55,406	106.8	105,893	104.2	43,070	105.6
	山口	57,588	102.8	1,089	120.7	48,076	101.3	8,423	110.0	43,298	102.2	14,290	104.9
	徳島	32,666	104.5	107	60.5	24,194	102.7	8,365	111.2	23,414	103.7	9,252	106.4
	香川	41,392	102.7	141	122.6	31,345	100.1	9,906	112.0	30,725	102.1	10,667	104.8
	愛媛	57,079	101.7	59	67.0	42,182	99.9	14,838	107.4	39,517	101.5	17,562	102.1
	高知	30,365	100.6	497	88.0	21,276	100.2	8,592	102.7	19,986	98.4	10,379	105.2
小計	508,427	103.2	6,711	96.9	354,067	101.1	147,649	109.2	361,876	102.8	146,551	104.4	
九州	福岡	230,697	104.3	73	561.5	168,676	102.5	61,948	109.7	159,615	103.1	71,082	107.2
	佐賀	34,196	102.8	783	242.4	19,783	97.4	13,630	108.0	23,963	101.0	10,233	107.5
	長崎	58,576	99.7	1,204	100.2	42,294	98.7	15,078	102.8	43,390	99.1	15,186	101.5
	熊本	81,926	104.8	1,671	116.9	58,656	103.0	21,599	109.1	58,450	103.5	23,476	108.4
	大分	54,019	105.0	1,597	204.7	40,334	100.7	12,088	113.9	39,133	102.1	14,886	113.4
	宮崎	43,716	98.9	294	98.0	33,318	97.2	10,104	104.7	31,820	97.5	11,896	102.8
	鹿児島	73,201	103.1	502	44.4	54,575	102.4	18,124	109.1	53,003	104.1	20,198	100.5
	沖縄	59,913	100.8	910	113.5	42,793	96.4	16,210	113.9	45,016	100.3	14,897	102.5
小計	636,244	103.1	7,034	117.6	460,429	100.8	168,781	109.1	454,390	102.0	181,854	105.9	
全国合計	5,559,290	103.4	186,145	98.3	3,730,818	100.5	1,642,327	111.1	3,763,837	102.7	1,795,453	104.7	

(3) 献血方法別献血ができなかった人数

平成31年4月～令和2年3月累計

プロジェクト名	項目 都道府県	合計		200mL		400mL		成分		男性		女性	
		人	申 込 比	人	申 込 比	人	申 込 比	人	申 込 比	人	申 込 比	人	申 込 比
北海道	北海道	34,220	11.9	3,529	24.9	28,304	12.8	2,387	4.5	10,980	5.7	23,240	24.3
	小計	34,220	11.9	3,529	24.9	28,304	12.8	2,387	4.5	10,980	5.7	23,240	24.3
東北	青森	5,741	10.7	624	23.8	4,605	12.3	512	3.8	1,869	5.4	3,872	20.6
	岩手	6,192	12.5	555	23.4	4,855	14.0	782	6.2	2,715	8.0	3,477	22.5
	宮城	10,349	10.2	882	23.5	6,825	10.5	2,642	8.0	3,719	5.4	6,630	20.2
	秋田	4,741	11.0	350	24.8	3,663	12.7	728	5.6	1,468	5.1	3,273	23.2
	山形	4,040	9.2	292	19.5	3,129	10.2	619	5.3	1,352	4.5	2,688	19.7
	福島	7,393	8.7	500	21.8	5,694	10.1	1,199	4.6	2,807	4.5	4,586	20.1
	小計	38,456	10.2	3,203	23.0	28,771	11.4	6,482	5.9	13,930	5.4	24,526	20.8
関東甲信越	茨城	11,018	9.9	715	16.9	8,385	11.1	1,918	6.1	4,231	5.6	6,787	19.2
	栃木	11,171	11.3	1,946	21.9	7,622	13.1	1,603	5.1	3,007	4.6	8,164	24.3
	群馬	8,375	8.6	589	13.9	4,955	8.4	2,831	8.1	3,061	4.6	5,314	16.7
	埼玉	33,529	12.7	5,257	28.9	23,287	13.1	4,985	7.4	10,140	5.9	23,389	26.0
	千葉	33,387	13.1	2,388	25.3	23,966	13.8	7,033	9.7	11,841	7.2	21,546	24.0
	東京	79,071	12.2	5,264	22.9	54,580	13.1	19,227	9.3	26,905	6.6	52,166	22.0
	神奈川	38,779	10.9	3,078	23.6	25,820	11.4	9,881	8.6	15,667	6.4	23,112	20.6
	新潟	11,713	11.2	1,050	30.1	7,815	12.9	2,848	7.0	3,838	5.5	7,875	22.4
	山梨	3,299	8.7	347	27.4	2,279	9.6	673	5.2	1,016	3.9	2,283	18.8
	長野	7,960	9.6	262	23.9	5,767	11.3	1,931	6.2	2,860	5.0	5,100	19.7
小計	238,302	11.6	20,896	24.1	164,476	12.4	52,930	8.2	82,566	6.1	155,736	22.2	
東海北陸	富山	4,031	9.6	306	16.4	3,006	11.1	719	5.5	1,626	5.5	2,405	19.2
	石川	5,598	11.0	566	24.4	4,236	13.4	796	4.7	2,396	6.8	3,202	20.8
	福井	3,348	10.0	311	22.8	2,683	11.1	354	4.3	1,183	5.1	2,165	20.8
	岐阜	7,460	9.9	687	18.8	5,390	10.9	1,383	6.3	2,968	5.8	4,492	18.8
	静岡	13,067	9.3	1,361	24.1	10,049	10.7	1,657	4.0	4,510	4.5	8,557	21.8
	愛知	35,876	11.1	3,615	32.5	24,415	12.5	7,846	6.8	13,909	6.2	21,967	22.2
三重	5,604	8.8	165	22.8	4,260	11.1	1,179	4.8	2,528	5.2	3,076	20.4	
小計	74,984	10.3	7,011	26.3	54,039	11.8	13,934	5.8	29,120	5.7	45,864	21.3	
近畿	滋賀	7,090	12.4	496	27.4	6,133	13.8	461	4.2	2,535	6.2	4,555	27.9
	京都	14,357	11.5	382	24.5	10,673	12.5	3,302	8.7	5,718	6.8	8,639	21.1
	大阪	50,236	11.4	3,149	20.0	35,074	12.2	12,013	8.7	19,488	7.0	30,748	19.0
	兵庫	31,479	13.1	2,147	29.0	25,542	15.1	3,790	6.0	10,851	6.8	20,628	25.8
	奈良	7,141	12.8	494	29.2	5,810	15.4	837	5.1	2,255	6.1	4,886	26.2
	和歌山	6,541	13.1	558	21.9	5,417	14.8	566	5.2	2,152	6.6	4,389	25.3
小計	116,844	12.1	7,226	23.5	88,649	13.4	20,969	7.6	42,999	6.8	73,845	22.0	
中国	鳥取	2,672	10.4	27	22.7	2,322	13.2	323	4.1	976	5.2	1,696	24.2
	島根	2,637	11.1	18	28.6	2,095	13.2	524	6.7	990	5.7	1,647	26.4
	岡山	13,012	14.3	597	31.0	10,357	16.5	2,058	7.8	4,873	7.8	8,139	29.0
	広島	20,601	13.8	903	33.3	15,328	16.9	4,370	7.9	8,069	7.6	12,532	29.1
	山口	7,278	12.6	486	44.6	6,309	13.1	483	5.7	2,861	6.6	4,417	30.9
	徳島	5,044	15.4	28	26.2	4,214	17.4	802	9.6	1,830	7.8	3,214	34.7
	香川	5,506	13.3	62	44.0	4,915	15.7	529	5.3	2,252	7.3	3,254	30.5
	愛媛	5,771	10.1	6	10.2	4,693	11.1	1,072	7.2	1,841	4.7	3,930	22.4
	高知	3,216	10.6	93	18.7	2,734	12.9	389	4.5	952	4.8	2,264	21.8
	小計	65,737	12.9	2,220	33.1	52,967	15.0	10,550	7.1	24,644	6.8	41,093	28.0
九州	福岡	23,271	10.1	22	30.1	18,868	11.2	4,381	7.1	9,466	5.9	13,805	19.4
	佐賀	3,008	8.8	152	19.4	2,057	10.4	799	5.9	1,338	5.6	1,670	16.3
	長崎	5,362	9.2	352	29.2	4,454	10.5	556	3.7	2,155	5.0	3,207	21.1
	熊本	7,527	9.2	363	21.7	6,271	10.7	893	4.1	2,738	4.7	4,789	20.4
	大宮	5,628	10.4	493	30.9	4,436	11.0	699	5.8	2,224	5.7	3,404	22.9
	分岐	4,603	10.5	60	20.4	4,050	12.2	493	4.9	1,977	6.2	2,626	22.1
	鹿児島	8,612	11.8	190	37.8	6,960	12.8	1,462	8.1	3,519	6.6	5,093	25.2
	沖縄	6,248	10.4	258	28.4	5,296	12.4	694	4.3	2,535	5.6	3,713	24.9
小計	64,259	10.1	1,890	26.9	52,392	11.4	9,977	5.9	25,952	5.7	38,307	21.1	
全国合計	632,802	11.4	45,975	24.7	469,598	12.6	117,229	7.1	230,191	6.1	402,611	22.4	

1)「申込比」は献血ができなかった人数(人)/献血申込者数(人)。

(4) 献血方法別献血者数

平成31年4月～令和2年3月累計

ブロック名	項目 都道府県	全血献血							成分献血					
		合計		200mL献血者		400mL献血者		400mL献血率	合計		血漿成分献血者		血小板成分献血者	
				男性	女性	男性	女性				男性	女性	男性	女性
		人	%	人	人	人	人	%	人	%	人	人	人	人
北海道	北海道	203,937	101.1	1,774	8,867	143,115	50,181	94.8	50,138	107.2	8,034	6,055	28,931	7,118
	小計	203,937	101.1	1,774	8,867	143,115	50,181	94.8	50,138	107.2	8,034	6,055	28,931	7,118
東北	青森	34,695	102.4	467	1,536	23,477	9,215	94.2	12,971	117.0	4,454	3,195	4,316	1,006
	岩手	31,639	101.6	261	1,552	21,989	7,837	94.3	11,757	104.8	5,141	2,252	4,023	341
	宮城	60,916	101.6	746	2,129	43,244	14,797	95.3	30,440	110.1	13,488	8,092	7,694	1,166
	秋田	26,247	105.0	233	829	18,793	6,392	96.0	12,179	119.0	3,853	3,208	4,705	413
	山形	28,653	100.8	123	1,080	20,791	6,659	95.8	11,089	112.8	4,096	2,826	3,751	416
	福島	52,625	96.6	483	1,307	38,652	12,183	96.6	24,720	109.9	11,391	3,446	8,637	1,246
	小計	234,775	100.8	2,313	8,433	166,946	57,083	95.4	103,156	111.5	42,423	23,019	33,126	4,588
関東甲信越	茨城	70,933	101.6	887	2,618	50,919	16,509	95.1	29,569	108.2	11,580	8,190	8,608	1,191
	栃木	57,650	106.8	1,407	5,543	39,407	11,293	87.9	29,713	106.0	13,917	7,558	7,244	994
	群馬	57,433	102.5	674	2,973	40,176	13,610	93.6	31,936	108.7	14,729	9,244	7,316	647
	埼玉	166,995	99.3	2,373	10,561	113,892	40,169	92.3	62,809	110.9	25,153	14,048	21,674	1,934
	千葉	156,236	97.8	1,115	5,946	111,409	37,766	95.5	65,598	112.2	22,608	12,878	18,442	2,670
	東京	378,539	101.5	1,830	15,847	259,384	101,478	95.3	188,518	109.7	58,188	54,405	62,696	13,229
	神奈川	211,461	99.8	1,411	8,565	153,186	48,299	95.3	105,479	116.3	39,841	27,027	33,574	5,037
	新潟	54,983	100.4	304	2,139	40,033	12,507	95.6	37,791	110.2	13,813	10,968	11,378	1,632
	山梨	22,421	104.1	102	819	16,344	5,156	95.9	12,206	110.5	8,317	3,889		
	長野	45,929	99.4	191	645	34,821	10,272	98.2	29,087	109.9	13,045	8,969	6,165	908
小計	1,222,580	100.6	10,294	55,656	859,571	297,059	94.6	592,706	110.9	221,191	166,176	177,097	28,242	
東海北陸	富山	25,518	99.7	276	1,280	18,330	5,632	93.9	12,417	105.7	4,826	2,261	4,409	921
	石川	29,159	106.4	257	1,494	21,322	6,086	94.0	15,993	105.6	5,477	3,562	5,895	1,059
	福井	22,433	99.5	186	867	15,761	5,619	95.3	7,842	123.2	2,563	1,141	3,514	624
	岐阜	47,250	102.2	367	2,608	32,912	11,363	93.7	20,504	123.2	8,302	4,873	6,723	606
	静岡	87,833	99.9	870	3,421	67,309	16,233	95.1	39,494	110.6	15,686	9,842	12,777	1,189
	愛知	178,277	101.5	1,791	5,719	134,281	36,486	95.8	107,841	113.3	42,679	31,065	30,198	3,899
	三重	34,793	102.9	149	409	28,415	5,820	98.4	23,599	104.6	10,680	5,248	7,156	515
小計	425,263	101.4	3,896	15,798	318,330	87,239	95.4	227,690	112.0	90,213	57,992	70,672	8,813	
近畿	滋賀	39,487	103.5	199	1,112	30,325	7,851	96.7	10,586	109.7	3,598	2,099	4,182	707
	京都	75,634	100.3	174	1,006	54,705	19,749	98.4	34,721	123.5	12,026	9,461	11,145	2,089
	大阪	265,256	99.6	1,201	11,374	179,907	72,774	95.3	125,502	120.0	32,093	37,395	46,089	9,925
	兵庫	149,355	101.3	743	4,502	108,609	35,501	96.5	58,936	110.9	19,428	16,118	20,238	3,152
	奈良	33,203	100.5	182	1,016	24,399	7,606	96.4	15,489	122.6	5,165	4,329	5,182	813
	和歌山	33,128	103.0	445	1,550	23,163	7,970	94.0	10,271	113.4	2,880	2,947	3,972	472
小計	596,063	100.6	2,944	20,560	421,108	151,451	96.1	255,505	117.6	75,190	72,349	90,808	17,158	
中四国	鳥取	15,391	97.4	26	66	11,650	3,649	99.4	7,622	128.3	4,032	1,407	2,005	178
	島根	13,771	98.1	4	41	10,863	2,863	99.7	7,333	120.6	2,541	1,453	3,100	239
	岡山	53,677	99.6	307	1,024	40,095	12,251	97.5	24,259	109.1	8,949	5,334	8,632	1,344
	広島	77,326	104.0	291	1,514	57,515	18,006	97.7	51,036	107.1	20,556	6,068	19,462	4,950
	山口	42,370	103.2	121	482	34,055	7,712	98.6	7,940	112.9	2,822	1,293	3,439	386
	徳島	20,059	100.2	9	70	15,591	4,389	99.6	7,563	109.9	3,192	1,268	2,792	311
	香川	26,509	101.3	22	57	20,854	5,576	99.7	9,377	113.3	4,445	1,417	3,152	363
	愛媛	37,542	100.5	13	40	28,674	8,815	99.9	13,766	108.7	4,890	3,918	4,099	859
	高知	18,946	99.2	31	373	13,305	5,237	97.9	8,203	104.6	3,757	2,200	1,941	305
	小計	305,591	101.3	824	3,667	232,602	68,498	98.5	137,099	110.0	55,184	24,358	48,622	8,935
九州	福岡	149,859	102.7	12	39	108,262	41,546	100.0	57,567	110.4	21,873	12,478	20,002	3,214
	佐賀	18,357	100.4	64	567	13,838	3,888	96.6	12,831	107.9	4,427	3,424	4,296	684
	長崎	38,692	98.5	94	758	29,584	8,256	97.8	14,522	103.3	7,000	2,482	4,557	483
	熊本	53,693	102.0	89	1,219	38,892	13,493	97.6	20,706	108.2	11,148	3,389	5,583	586
	大分	37,002	102.5	107	997	28,272	7,626	97.0	11,389	113.7	5,039	2,443	3,491	416
	宮崎	29,502	95.9	56	178	22,521	6,747	99.2	9,611	105.0	3,268	1,708	3,998	637
	鹿児島	47,927	102.3	68	244	36,471	11,144	99.3	16,662	111.3	5,051	2,720	7,894	997
	沖縄	38,149	97.1	71	581	30,225	7,272	98.3	15,516	114.3	7,620	2,862	4,565	469
小計	413,181	101.0	561	4,583	308,065	99,972	98.8	158,804	109.5	65,426	31,506	54,386	7,486	
全国合計	3,401,390	100.9	22,606	117,564	2,449,737	811,483	95.9	1,525,098	111.8	557,661	381,455	503,642	82,340	

1)「400mL献血率」は400mL献血者数の合計(人)÷全血献血者数の合計(人)。

(5) 受入施設別献血者数

平成31年4月～令和2年3月累計

ブロック名	項目 都道府県	血液センター				献血ルーム				献血バス				オープン献血			
		人	%	%	人	人	%	%	人	人	%	%	人	人	%	%	人
北海道	北海道	18,068	88.3	7.1	57.7	101,336	102.7	39.9	56.0	134,523	104.1	52.9	47.0	148	74.7	0.1	49.3
	小計	18,068	88.3	7.1	57.7	101,336	102.7	39.9	56.0	134,523	104.1	52.9	47.0	148	74.7	0.1	49.3
東北	青森					21,906	113.2	46.0	30.1	25,760	100.6	54.0	40.8				
	岩手					17,866	103.7	41.2	48.9	25,363	101.5	58.4	42.1	167	118.4	0.4	83.5
	宮城					55,247	104.2	60.5	75.9	35,326	104.4	38.7	46.6	783	95.7	0.9	55.9
	秋田	7,517	117.0	19.6	28.8	10,905	115.1	28.4	35.2	20,004	103.4	52.1	40.6				
	山形福島	20,894	111.5	27.0	33.5	15,778	107.9	39.7	43.2	23,964	101.4	60.3	43.0				
小計	28,411	112.9	8.4	32.1	137,069	106.6	40.6	47.9	171,501	100.5	50.8	43.7	950	99.1	0.3	59.4	
関東甲信越	茨城					47,077	111.7	46.8	64.9	53,425	97.1	53.2	41.4				
	栃木					20,515	102.4	23.5	57.1	43,485	106.2	49.8	48.7	3,406	119.6	3.9	61.9
	群馬					53,426	104.6	59.8	48.9	35,405	105.0	39.6	47.5	538	91.3	0.6	48.9
	埼玉					157,452	105.6	68.5	66.4	71,722	95.7	31.2	42.5	630	75.6	0.3	90.0
	千代田					142,998	107.2	64.5	67.8	72,205	93.4	32.5	45.3	6,631	87.2	3.0	58.2
	東京	267	240.5	0.0	53.4	409,332	107.0	72.2	89.2	106,575	101.5	18.8	45.4	50,883	89.2	9.0	68.1
	神奈川					220,757	108.7	69.7	77.8	91,959	97.2	29.0	43.1	4,224	86.0	1.3	48.6
	新潟山梨長野					66,910	106.7	72.1	91.8	25,864	98.3	27.9	49.6				
小計	20,224	110.6	1.1	54.8	1,181,340	107.2	65.1	73.6	547,204	98.5	30.1	44.7	66,518	89.9	3.7	65.0	
東海北陸	富山					16,465	104.6	43.4	45.4	21,470	99.3	56.6	42.5				
	石川					25,148	107.0	55.7	41.0	20,004	105.0	44.3	55.1				
	福井	12,135	119.4	40.1	39.0					18,140	96.8	59.9	48.4				
	岐阜静岡愛知三重	16,987	114.4	25.1	54.6	12,468	113.7	18.4	40.1	38,299	103.3	56.5	41.9				
小計	20,584	127.3	7.2	35.9	165,693	105.4	57.9	80.0	91,942	102.7	32.1	47.5	7,899	99.9	2.8	65.8	
	9,754	112.7	16.7	31.6	22,979	103.3	39.4	36.8	25,659	100.8	43.9	46.0					
小計	59,460	119.3	9.1	39.5	299,552	105.5	45.9	59.1	286,042	101.9	43.8	46.4	7,899	99.9	1.2	65.8	
近畿	滋賀	2,265	104.2	4.5	44.4	16,269	108.1	32.5	44.6	31,539	103.8	63.0	51.1				
	京都					63,532	109.6	57.6	58.2	45,220	102.6	41.0	44.2	1,603	104.4	1.5	59.4
	大阪	17,548	114.7	4.5	51.3	242,396	106.8	62.0	81.3	120,259	101.0	30.8	41.2	10,555	111.9	2.7	48.5
	兵庫奈良和歌山	8,066	110.9	16.6	38.8	133,871	105.0	64.3	55.3	73,092	101.6	35.1	46.7	1,328	108.4	0.6	63.2
小計	27,879	112.6	3.3	46.4	484,326	107.2	56.9	64.3	325,877	101.7	38.3	44.2	13,486	109.1	1.6	50.8	
中四国	鳥取	5,448	117.5	23.7	22.0	9,363	109.7	40.7	42.6	8,202	95.8	35.6	48.5				
	島根	9,576	120.1	45.4	31.2					11,528	94.9	54.6	50.7				
	岡山	15,271	106.3	19.6	52.5	23,698	104.7	30.4	65.5	38,301	99.6	49.1	56.5	666	97.9	0.9	111.0
	広島					73,550	106.2	57.3	76.0	54,563	103.9	42.5	54.9	249	94.7	0.2	41.5
	山口	12,068	113.8	24.0	38.8					38,242	102.0	76.0	52.6				
	徳島香愛高知					14,960	107.0	54.2	44.5	12,662	97.9	45.8	43.4				
	媛知					17,888	104.4	49.8	49.6	17,998	103.9	50.2	57.7				
小計	42,363	112.7	9.6	36.6	178,302	106.2	40.3	60.1	220,712	100.5	49.9	52.5	1,313	100.8	0.3	82.1	
九州	福岡	17,865	104.0	57.3	49.4	102,389	107.3	49.4	57.0	99,382	102.5	47.9	57.6	5,655	98.5	2.7	66.5
	佐賀					23,107	102.9	43.4	37.0	13,323	102.5	42.7	47.8				
	長崎					20,643	102.2	27.7	66.2	30,107	97.5	56.6	44.9				
	熊本	18,688	111.0	25.1	62.7	21,533	109.6	44.5	59.5	35,068	101.0	47.1	54.3				
	大宮					14,524	104.5	37.1	39.9	26,858	101.5	55.5	50.4				
	鹿児島	12,747	112.3	19.7	41.0	13,828	99.9	21.4	44.4	24,589	94.5	62.9	47.7				
小計	49,300	108.7	8.6	50.8	218,548	106.2	38.2	52.9	296,457	100.5	51.8	51.1	7,680	95.3	1.3	64.5	
全国合計	245,705	110.9	5.0	42.4	2,600,473	106.6	52.8	64.3	1,982,316	100.6	40.2	46.5	97,994	93.5	2.0	62.7	
稼働数	5,800				40,426				42,589				1,564				

1)「構成比」は施設別献血者数(人)/献血者数合計(人)。
 2)「構成比」は端数処理しているため、合計が必ずしも100%にはならない。
 3)「オープン献血」は、事業所や学校の会議室等を会場として行う献血受入れ方式。
 4)「稼働数」とは、血液センター・献血ルームでは開設日数を、献血バスでは配車台数を、オープン献血では献血会場数をいう。

(6)年代別・男女別献血者数(10~30代)

平成31年4月~令和2年3月累計

ブロック名	項目 都道府県	16~19歳					20~29歳					30~39歳				
		男性	女性	合計	前年比	献血率	男性	女性	合計	前年比	献血率	男性	女性	合計	前年比	献血率
北海道	北海道	8,637	6,253	14,890	96.9	8.1	25,087	12,796	37,883	102.6	8.0	27,998	11,472	39,470	100.4	6.8
	小計	8,637	6,253	14,890	96.9	8.1	25,087	12,796	37,883	102.6	8.0	27,998	11,472	39,470	100.4	6.8
東北	青森	1,938	1,893	3,831	95.9	8.0	4,028	2,563	6,591	102.4	6.4	5,578	2,452	8,030	102.6	6.0
	岩手	1,205	787	1,992	101.0	4.3	4,422	2,395	6,817	104.9	6.7	5,473	2,165	7,638	98.7	5.9
	宮城	3,564	2,895	6,459	103.4	7.3	9,760	6,028	15,788	98.7	6.9	11,005	4,850	15,855	103.4	5.6
	秋田	978	1,061	2,039	107.4	6.0	4,018	1,989	6,007	100.7	8.5	5,189	2,099	7,288	108.0	7.5
	山形	1,273	838	2,111	96.7	5.1	3,831	2,036	5,867	102.1	6.5	5,472	1,984	7,456	102.5	6.5
	福島	1,761	1,341	3,102	92.7	4.1	7,257	2,684	9,941	94.6	5.7	10,457	3,069	13,526	97.9	6.5
	小計	10,719	8,815	19,534	99.5	5.8	33,316	17,695	51,011	99.7	6.6	43,174	16,619	59,793	101.8	6.2
関東甲信越	茨城	3,328	3,421	6,749	101.6	5.9	8,034	4,883	12,917	100.7	4.5	11,583	4,293	15,876	100.5	4.7
	栃木	4,587	4,396	8,983	102.0	11.9	7,607	4,152	11,759	106.0	6.2	10,944	4,023	14,967	104.1	6.4
	群馬	3,172	3,356	6,528	108.3	8.2	6,825	4,397	11,222	100.7	5.8	9,948	4,349	14,297	101.1	6.6
	埼玉	7,475	5,815	13,290	91.6	4.8	18,898	11,460	30,358	97.6	3.9	25,954	10,262	36,216	99.9	4.0
	千葉	6,896	5,335	12,231	100.9	5.2	20,013	13,054	33,067	98.2	5.0	25,266	10,736	36,002	99.2	4.7
	東京	14,375	13,654	28,029	97.4	6.2	58,537	47,969	106,506	102.5	6.2	69,126	36,061	105,187	102.4	5.3
	神奈川	7,862	6,709	14,571	94.7	4.2	25,249	17,504	42,753	101.2	4.4	35,232	14,396	49,628	102.7	4.4
	新潟	2,456	2,568	5,024	92.2	6.0	8,632	5,705	14,337	100.9	7.3	11,294	4,530	15,824	101.9	6.5
	山梨	2,162	1,162	3,324	97.8	9.9	3,138	1,717	4,855	106.0	6.1	3,692	1,408	5,100	103.4	5.9
	長野	1,531	1,258	2,789	102.0	3.4	6,234	3,466	9,700	100.2	5.2	8,694	3,166	11,860	95.5	5.5
小計	53,844	47,674	101,518	97.8	5.7	163,167	114,307	277,474	101.1	5.3	211,733	93,224	304,957	101.4	5.0	
東海北陸	富山	1,258	1,077	2,335	103.4	5.7	3,594	1,830	5,424	97.9	5.6	4,570	1,712	6,282	100.0	5.7
	石川	1,687	1,073	2,760	109.5	5.9	4,102	2,253	6,355	104.1	5.6	5,218	2,047	7,265	100.7	5.8
	福井	738	628	1,366	112.6	4.3	2,493	1,367	3,860	101.1	5.1	3,573	1,179	4,752	100.9	5.6
	岐阜	1,666	1,776	3,442	102.6	4.1	4,988	3,176	8,164	104.6	4.2	7,312	2,837	10,149	103.9	4.6
	静岡	4,374	3,059	7,433	100.4	5.2	11,019	4,714	15,733	101.1	4.5	16,730	4,775	21,505	98.9	5.1
	愛知	8,644	6,052	14,696	103.0	4.8	28,532	18,193	46,725	102.9	5.6	36,100	12,743	48,843	102.9	5.1
	三重	1,341	736	2,077	99.1	2.9	5,128	1,699	6,827	101.5	3.8	7,634	1,900	9,534	100.5	4.8
小計	19,708	14,401	34,109	103.0	4.7	59,856	33,232	93,088	102.3	5.0	81,137	27,193	108,330	101.6	5.1	
近畿	滋賀	1,619	1,029	2,648	105.3	4.4	4,416	1,782	6,198	105.3	4.3	6,658	1,650	8,308	101.6	4.9
	京都	3,192	2,190	5,382	108.5	5.4	11,180	6,693	17,873	105.0	6.8	12,137	4,812	16,949	106.9	5.9
	大阪	8,797	9,215	18,012	103.7	5.2	32,908	30,415	63,323	106.3	6.6	39,289	21,472	60,761	102.2	5.8
	兵庫	6,085	4,214	10,299	94.5	4.7	18,186	11,117	29,303	99.6	5.4	24,192	8,828	33,020	100.5	5.3
	奈良	983	1,018	2,001	103.7	3.6	4,081	2,184	6,265	105.8	4.9	5,632	1,998	7,630	106.1	5.4
	和歌山	1,694	1,287	2,981	119.9	8.0	3,370	2,153	5,523	109.6	6.5	4,678	1,717	6,395	97.4	6.6
小計	22,370	18,953	41,323	102.9	5.0	74,141	54,344	128,485	104.6	6.1	92,586	40,477	133,063	102.3	5.6	
中国	鳥取	713	256	969	109.7	4.5	2,227	879	3,106	97.5	6.3	3,327	1,031	4,358	102.5	7.0
	島根	708	185	893	85.5	3.4	2,017	700	2,717	95.1	4.7	2,740	803	3,543	100.1	5.0
	岡山	2,725	1,597	4,322	97.1	5.7	7,617	3,679	11,296	98.9	5.9	9,830	3,176	13,006	99.2	6.1
	広島	4,439	2,053	6,492	104.4	5.9	12,737	5,905	18,642	101.1	6.6	16,180	4,808	20,988	103.7	6.5
	山口	1,528	750	2,278	111.1	4.4	4,802	1,345	6,147	101.2	5.2	6,475	1,343	7,818	100.8	5.6
	徳島	778	195	973	91.6	3.5	2,652	890	3,542	94.3	5.5	3,791	1,113	4,904	97.2	6.1
	香川	1,502	417	1,919	101.7	5.0	3,355	1,050	4,405	101.2	4.9	4,581	1,209	5,790	96.8	5.3
	愛媛	2,190	964	3,154	93.1	6.1	5,024	2,841	7,865	102.4	6.6	6,306	2,153	8,459	97.5	5.8
	高知	621	514	1,135	87.0	4.3	2,625	1,500	4,125	102.4	7.3	3,294	1,390	4,684	99.2	6.6
	小計	15,204	6,931	22,135	99.3	5.1	43,056	18,789	61,845	100.1	6.0	56,524	17,026	73,550	100.3	6.1
九州	福岡	10,084	3,146	13,230	107.3	6.7	20,423	10,023	30,446	103.9	5.7	25,203	9,105	34,308	100.0	5.5
	佐賀	763	548	1,311	103.0	3.9	2,496	1,488	3,984	103.1	5.2	3,939	1,465	5,404	98.8	5.9
	長崎	2,044	767	2,811	98.2	5.4	4,947	2,104	7,051	98.6	6.2	7,555	1,997	9,552	99.2	6.8
	熊本	3,364	1,369	4,733	97.0	7.0	6,412	3,407	9,819	101.6	6.2	9,429	3,221	12,650	100.5	6.4
	大分	1,222	634	1,856	100.9	4.3	4,542	1,886	6,428	101.3	6.3	6,551	1,963	8,514	97.4	6.9
	宮崎	1,189	626	1,815	101.0	4.3	3,719	1,341	5,060	91.7	5.6	4,950	1,556	6,506	93.2	5.5
	鹿児島	1,804	877	2,681	91.0	4.3	6,287	2,793	9,080	97.0	6.8	9,273	2,867	12,140	104.7	6.8
	沖縄	2,809	1,043	3,852	101.8	5.8	5,675	1,972	7,647	93.2	4.9	8,896	2,577	11,473	96.2	6.1
	小計	23,279	9,010	32,289	101.8	5.7	54,501	25,014	79,515	100.1	5.8	75,796	24,751	100,547	99.3	6.0
全国合計	153,761	112,037	265,798	99.9	5.5	453,124	276,177	729,301	101.6	5.7	588,948	230,762	819,710	101.2	5.5	

1)「献血率」は献血者(人)÷『平成31年住民基本台帳人口要覧(財)国土地理協会・出版』に基づく平成31年1月1日現在の人口(人)。

2) 16~19歳の「献血率」は、『平成31年住民基本台帳人口要覧(財)国土地理協会・出版』に基づく平成31年1月1日現在の15~19歳の人口から、『平成27年国勢調査人口等基本集計(総務省統計局)』に基づく平成31年の15歳人口を差引いた人口により算出。

(6)年代別・男女別献血者数(40～60代)

平成31年4月～令和2年3月累計

ブロック名	項目 都道府県	40～49歳					50～59歳					60～69歳				
		男 性	女 性	合 計	前 年 比	献 血 率	男 性	女 性	合 計	前 年 比	献 血 率	男 性	女 性	合 計	前 年 比	献 血 率
北海道	北海道	48,833	17,217	66,050	101.2	8.7	46,952	16,610	63,562	105.0	9.2	24,347	7,873	32,220	103.6	4.0
	小計	48,833	17,217	66,050	101.2	8.7	46,952	16,610	63,562	105.0	9.2	24,347	7,873	32,220	103.6	4.0
東北	青森	8,868	3,644	12,512	107.2	7.3	8,778	3,174	11,952	110.9	6.9	3,524	1,226	4,750	111.7	2.3
	岩手	8,430	2,834	11,264	99.7	6.9	8,057	2,677	10,734	104.5	6.7	3,827	1,124	4,951	108.0	2.5
	宮城	18,327	5,660	23,987	101.6	7.2	16,705	5,100	21,805	109.2	7.6	5,811	1,651	7,462	115.2	2.3
	秋田	7,471	2,501	9,972	104.7	7.9	6,949	2,307	9,256	114.8	7.2	2,979	885	3,864	126.9	2.3
	山形	7,814	2,675	10,489	102.6	7.6	7,460	2,650	10,110	106.0	7.4	2,911	798	3,709	112.7	2.1
	福島	16,226	4,700	20,926	97.7	8.4	16,315	4,718	21,033	105.6	8.6	7,147	1,670	8,817	111.3	3.0
	小計	67,136	22,014	89,150	101.6	7.5	64,264	20,626	84,890	108.1	7.5	26,199	7,354	33,553	113.5	2.4
関東甲信越	茨城	20,862	6,609	27,471	100.8	6.4	19,497	6,545	26,042	107.7	7.1	8,690	2,757	11,447	109.7	2.7
	栃木	18,078	5,823	23,901	104.2	8.2	15,040	5,304	20,344	111.4	8.2	5,719	1,690	7,409	113.3	2.6
	群馬	19,546	6,600	26,146	102.6	9.0	17,108	5,986	23,094	109.3	9.4	6,296	1,786	8,082	108.2	2.9
	埼玉	48,815	17,160	65,975	99.2	5.6	44,797	16,584	61,381	110.6	6.5	17,153	5,431	22,584	108.0	2.4
	千葉	44,622	17,018	61,640	98.1	6.2	41,035	16,218	57,253	108.2	7.1	15,742	5,899	21,641	106.2	2.7
	東京	106,917	41,878	148,795	100.8	6.5	100,698	35,077	135,775	109.4	7.5	32,445	10,320	42,765	113.7	3.0
	神奈川	65,795	22,372	88,167	101.0	5.9	70,201	21,518	91,719	111.7	7.3	23,673	6,429	30,102	110.5	2.8
	新潟	18,808	6,393	25,201	102.0	8.2	17,008	5,957	22,965	108.4	8.1	7,330	2,093	9,423	118.1	2.8
	山梨	6,463	2,427	8,890	103.9	7.7	6,948	2,269	9,217	113.3	8.4	2,360	881	3,241	108.3	2.7
	長野	16,521	5,459	21,980	101.8	7.4	15,465	5,692	21,157	109.2	8.1	5,777	1,753	7,530	109.4	2.6
小計	366,427	131,739	498,166	100.7	6.5	347,797	121,150	468,947	109.8	7.4	125,185	39,039	164,224	110.6	2.7	
東海北陸	富山	8,540	2,663	11,203	97.8	7.2	7,234	2,217	9,451	108.4	7.4	2,645	595	3,240	104.4	2.2
	石川	9,999	3,173	13,172	105.1	7.8	8,550	2,688	11,238	109.6	8.1	3,395	967	4,362	111.3	2.8
	福井	5,992	2,031	8,023	102.9	7.5	6,415	2,252	8,667	108.6	8.9	2,813	794	3,607	106.5	3.3
	岐阜	14,922	4,832	19,754	106.3	6.8	13,756	5,022	18,778	112.3	7.4	5,660	1,807	7,467	112.2	2.7
	愛知	28,555	7,754	36,309	100.3	6.7	25,854	7,984	33,838	107.8	7.2	10,110	2,399	12,509	109.8	2.4
	三重	60,965	18,515	79,480	102.5	6.7	55,420	16,671	72,091	111.2	7.6	19,288	4,995	24,283	113.8	2.8
小計	143,338	42,294	185,632	102.2	6.9	130,798	40,200	170,998	109.9	7.5	48,274	12,522	60,796	111.3	2.6	
近畿	滋賀	11,055	3,083	14,138	100.7	6.6	10,164	3,019	13,183	108.8	7.6	4,392	1,206	5,598	110.5	3.1
	京都	20,264	7,627	27,891	102.2	7.3	21,802	7,625	29,427	110.7	9.3	9,475	3,358	12,833	108.3	4.0
	大阪	73,417	30,853	104,270	100.7	7.5	76,624	28,996	105,620	110.9	9.3	28,255	10,517	38,772	108.9	3.7
	兵庫	42,961	15,004	57,965	102.2	6.9	39,994	14,223	54,217	110.4	7.6	17,600	5,887	23,487	108.8	3.3
	奈良	9,939	3,286	13,225	101.5	6.8	9,697	3,660	13,357	110.6	7.7	4,596	1,618	6,214	112.5	3.3
	和歌山	8,292	2,962	11,254	99.5	8.6	8,532	3,191	11,723	108.2	9.5	3,894	1,629	5,523	111.1	4.0
小計	165,928	62,815	228,743	101.2	7.3	166,813	60,714	227,527	110.5	8.7	68,212	24,215	92,427	109.2	3.6	
中四国	鳥取	5,339	1,508	6,847	107.3	9.2	4,414	1,272	5,686	109.5	8.4	1,693	354	2,047	111.3	2.4
	島根	4,671	1,269	5,940	102.9	6.8	4,377	1,190	5,567	112.6	7.0	1,995	449	2,444	124.5	2.4
	岡山	17,150	5,036	22,186	101.2	8.2	14,843	4,740	19,583	107.6	8.8	5,818	1,725	7,543	107.4	3.0
	広島	28,232	8,040	36,272	100.7	8.7	26,477	7,216	33,693	112.0	9.9	9,759	2,516	12,275	111.3	3.3
	山口	11,514	2,497	14,011	102.3	7.6	10,908	2,805	13,713	107.7	8.5	5,210	1,133	6,343	109.7	3.1
	徳島	6,308	1,809	8,117	104.1	8.1	5,388	1,410	6,798	108.9	7.4	2,667	621	3,288	109.5	2.9
	香川	8,188	2,030	10,218	103.6	7.2	7,417	1,936	9,353	109.1	8.1	3,430	771	4,201	110.6	3.0
	愛媛	10,622	3,313	13,935	102.4	7.4	9,580	3,158	12,738	106.0	7.5	3,954	1,203	5,157	110.5	2.5
	高知	5,372	2,114	7,486	98.8	7.7	4,854	1,826	6,680	103.2	7.7	2,268	771	3,039	107.5	2.8
	小計	97,396	27,616	125,012	102.0	8.0	88,258	25,553	113,811	109.0	8.6	36,794	9,543	46,337	110.5	2.9
九州	福岡	41,212	14,665	55,877	101.4	7.6	36,992	14,085	51,077	110.9	8.4	16,235	6,253	22,488	106.9	3.3
	佐賀	6,432	2,430	8,862	105.8	8.3	6,033	1,850	7,883	102.2	7.8	2,962	782	3,744	107.6	3.0
	長崎	11,528	3,106	14,634	98.8	8.5	10,523	2,939	13,462	100.7	7.8	4,638	1,066	5,704	103.1	2.7
	熊本	15,236	4,624	19,860	104.9	8.8	14,195	4,224	18,419	105.0	8.5	7,076	1,842	8,918	109.2	3.4
	大分	10,903	3,214	14,117	102.0	9.3	9,334	2,853	12,187	112.5	8.9	4,357	932	5,289	117.4	3.1
	宮崎	8,257	2,423	10,680	97.3	7.6	7,778	2,392	10,170	102.0	7.7	3,950	932	4,882	104.1	2.9
	鹿児島	13,746	3,904	17,650	105.0	8.8	12,673	3,460	16,133	108.5	8.0	5,701	1,204	6,905	110.2	2.7
	沖縄	12,882	3,120	16,002	103.2	7.6	9,220	1,971	11,191	108.3	6.2	2,999	501	3,500	113.8	1.8
	小計	120,196	37,486	157,682	102.2	8.1	106,748	33,774	140,522	107.5	8.0	47,918	13,512	61,430	108.3	2.9
全国合計	1,009,254	341,181	1,350,435	101.4	7.1	951,630	318,627	1,270,257	109.2	7.9	376,929	114,058	490,987	109.8	2.9	

1)「献血率」は献血者(人)/『平成31年住民基本台帳人口要覧(財)国土地理協会・出版』に基づく平成31年1月1日現在の人口(人)。

(6)年代別・男女別献血者数(年代合計・年代別構成比)

平成31年4月～令和2年3月累計

ブロック名	項目	年代合計									年代別構成比					
		合計			男性			女性			16	20	30	40	50	60
		人	%	献血率	人	%	献血率	人	%	献血率	19歳	29歳	39歳	49歳	59歳	69歳
北海道	北海道	254,075	102.2	7.3	181,854	101.7	10.7	72,221	103.6	4.1	5.9	14.9	15.5	26.0	25.0	12.7
北海道	小計	254,075	102.2	7.3	181,854	101.7	10.7	72,221	103.6	4.1	5.9	14.9	15.5	26.0	25.0	12.7
東北	青森	47,666	106.0	5.7	32,714	104.3	7.8	14,952	110.0	3.5	8.0	13.8	16.8	26.2	25.1	10.0
	岩手	43,396	102.4	5.4	31,414	102.8	7.8	11,982	101.5	3.0	4.6	15.7	17.6	26.0	24.7	11.4
	宮城	91,356	104.2	5.9	65,172	102.7	8.3	26,184	108.3	3.4	7.1	17.3	17.4	26.3	23.9	8.2
	秋田	38,426	109.0	6.1	27,584	106.7	8.8	10,842	115.4	3.5	5.3	15.6	19.0	26.0	24.1	10.1
	山形	39,742	103.9	5.7	28,761	101.4	8.2	10,981	111.3	3.2	5.3	14.8	18.8	26.4	25.4	9.3
	福島	77,345	100.5	6.2	59,163	99.8	9.2	18,182	102.8	3.0	4.0	12.9	17.5	27.1	27.2	11.4
東北	小計	337,931	103.9	5.9	244,808	102.5	8.4	93,123	107.6	3.3	5.8	15.1	17.7	26.4	25.1	9.9
関東甲信越	茨城	100,502	103.5	5.1	71,994	102.4	7.1	28,508	106.4	3.0	6.7	12.9	15.8	27.3	25.9	11.4
	栃木	87,363	106.5	6.6	61,975	107.1	9.0	25,388	105.0	4.0	10.3	13.5	17.1	27.4	23.3	8.5
	群馬	89,369	104.7	6.9	62,895	102.6	9.4	26,474	109.8	4.2	7.3	12.6	16.0	29.3	25.8	9.0
	埼玉	229,804	102.2	4.6	163,092	101.4	6.3	66,712	104.3	2.7	5.8	13.2	15.8	28.7	26.7	9.8
	千葉	221,834	101.6	5.2	153,574	100.9	7.0	68,260	103.3	3.3	5.5	14.9	16.2	27.8	25.8	9.8
	東京	567,057	104.1	5.8	382,098	102.9	7.8	184,959	106.6	3.9	4.9	18.8	18.5	26.2	23.9	7.5
	神奈川	316,940	104.7	5.0	228,012	102.6	7.1	88,928	110.6	2.9	4.6	13.5	15.7	27.8	28.9	9.5
	新潟	92,774	104.2	6.4	65,528	104.2	8.9	27,246	104.3	3.8	5.4	15.5	17.1	27.2	24.8	10.2
	山梨	34,627	106.2	6.4	24,763	104.7	8.9	9,864	110.2	3.7	9.6	14.0	14.7	25.7	26.6	9.4
	長野	75,016	103.2	5.6	54,222	101.4	8.0	20,794	108.2	3.2	3.7	12.9	15.8	29.3	28.2	10.0
関東甲信越	小計	1,815,286	103.8	5.5	1,268,153	102.6	7.5	547,133	106.6	3.4	5.6	15.3	16.8	27.4	25.8	9.0
東海北陸	富山	37,935	101.6	5.6	27,841	101.4	8.1	10,094	102.0	3.0	6.2	14.3	16.6	29.5	24.9	8.5
	石川	45,152	106.1	6.1	32,951	104.7	8.8	12,201	110.2	3.3	6.1	14.1	16.1	29.2	24.9	9.7
	福井	30,275	104.7	6.0	22,024	103.8	8.6	8,251	107.3	3.3	4.5	12.7	15.7	26.5	28.6	11.9
	岐阜	67,754	107.7	5.1	48,304	107.5	7.3	19,450	108.3	3.0	5.1	12.0	15.0	29.2	27.7	11.0
	静岡	127,327	103.0	5.2	96,642	101.9	7.7	30,685	106.4	2.6	5.8	12.4	16.9	28.5	26.6	9.8
	愛知	286,118	105.7	5.6	208,949	104.0	7.9	77,169	110.4	3.1	5.1	16.3	17.1	27.8	25.2	8.5
東海北陸	三重	58,392	103.6	4.9	46,400	103.5	7.7	11,992	104.1	2.1	3.6	11.7	16.3	30.3	29.0	9.1
東海北陸	小計	652,953	104.9	5.5	483,111	103.8	7.9	169,842	108.3	2.9	5.2	14.3	16.6	28.4	26.2	9.3
近畿	滋賀	50,073	104.8	5.3	38,304	104.2	8.0	11,769	106.8	2.5	5.3	12.4	16.6	28.2	26.3	11.2
	京都	110,355	106.6	6.6	78,050	104.9	9.5	32,305	110.8	3.8	4.9	16.2	15.4	25.3	26.7	11.6
	大阪	390,758	105.4	6.6	259,290	104.0	8.8	131,468	108.1	4.4	4.6	16.2	15.5	26.7	27.0	9.9
	兵庫	208,291	103.8	5.7	149,018	103.7	8.3	59,273	104.2	3.2	4.9	14.1	15.9	27.8	26.0	11.3
	奈良	48,692	106.6	5.5	34,928	105.3	8.2	13,764	110.1	3.0	4.1	12.9	15.7	27.2	27.4	12.8
近畿	和歌山	43,399	105.3	7.1	30,460	103.5	10.1	12,939	110.0	4.2	6.9	12.7	14.7	25.9	27.0	12.7
近畿	小計	851,568	105.2	6.2	590,050	104.1	8.7	261,518	107.6	3.8	4.9	15.1	15.6	26.9	26.7	10.9
中四国	鳥取	23,013	105.9	6.4	17,713	104.9	9.8	5,300	109.2	3.0	4.2	13.5	18.9	29.8	24.7	8.9
	島根	21,104	104.9	5.0	16,508	102.9	7.7	4,596	112.5	2.2	4.2	12.9	16.8	28.1	26.4	11.6
	岡山	77,936	102.4	6.4	57,983	102.6	9.5	19,953	101.7	3.3	5.5	14.5	16.7	28.5	25.1	9.7
	広島	128,362	105.2	7.0	97,824	104.7	10.6	30,538	107.0	3.3	5.1	14.5	16.4	28.3	26.2	9.6
	山口	50,310	104.6	5.8	40,437	103.5	9.4	9,873	109.6	2.3	4.5	12.2	15.5	27.8	27.3	12.6
	徳島	27,622	102.7	5.8	21,584	103.0	9.1	6,038	101.6	2.5	3.5	12.8	17.8	29.4	24.6	11.9
	香川	35,886	104.2	5.7	28,473	103.1	9.0	7,413	108.2	2.4	5.3	12.3	16.1	28.5	26.1	11.7
	愛媛	51,308	102.6	5.8	37,676	101.9	8.7	13,632	104.3	3.1	6.1	15.3	16.5	27.2	24.8	10.1
	高知	27,149	100.8	6.1	19,034	99.0	8.6	8,115	105.2	3.6	4.2	15.2	17.3	27.6	24.6	11.2
中四国	小計	442,690	103.8	6.2	337,232	103.2	9.4	105,458	105.8	3.0	5.0	14.0	16.6	28.2	25.7	10.5
九州	福岡	207,426	104.7	6.1	150,149	103.4	9.0	57,277	108.3	3.3	6.4	14.7	16.5	26.9	24.6	10.8
	佐賀	31,188	103.3	5.9	22,625	101.6	8.6	8,563	108.3	3.2	4.2	12.8	17.3	28.4	25.3	12.0
	長崎	53,214	99.7	6.1	41,235	99.0	9.7	11,979	102.3	2.7	5.3	13.3	18.0	27.5	25.3	10.7
	熊本	74,399	103.7	6.6	55,712	102.6	10.0	18,687	107.2	3.3	6.4	13.2	17.0	26.7	24.8	12.0
	大分	48,391	105.0	6.6	36,909	102.7	10.2	11,482	112.8	3.1	3.8	13.3	17.6	29.2	25.2	10.9
	宮崎	39,113	98.0	5.6	29,843	97.2	8.8	9,270	100.6	2.6	4.6	12.9	16.6	27.3	26.0	12.5
	鹿児島	64,589	104.4	6.2	49,484	104.6	9.8	15,105	104.0	2.9	4.2	14.1	18.8	27.3	25.0	10.7
	沖縄	53,665	101.6	5.4	42,481	100.7	8.5	11,184	105.1	2.3	7.2	14.2	21.4	29.8	20.9	6.5
	九州	小計	571,985	103.2	6.1	428,438	102.1	9.3	143,547	106.7	3.0	5.6	13.9	17.6	27.6	24.6
全国合計		4,926,488	104.0	5.8	3,533,646	103.0	8.3	1,392,842	106.8	3.3	5.4	14.8	16.6	27.4	25.8	10.0

1)「献血率」は、『平成31年住民基本台帳人口要覧(財)国土地理協会・出版』に基づく平成31年1月1日現在の15～69歳の人口から、『平成27年国勢調査人口等基本集計(総務省統計局)』に基づく平成31年の15歳人口を差引いた人口により算出。

2)「年代別構成比」は端数処理しているため、合計が必ずしも100%にはならない。

(7)年代別・男女別初回献血者数・初回献血者率(10～30代)

平成31年4月～令和2年3月累計

ブロック名	項目 都道府県	16～19歳						20～29歳						30～39歳					
		合計		男性		女性		合計		男性		女性		合計		男性		女性	
		人	初回者率	人	初回者率	人	初回者率	人	初回者率	人	初回者率	人	初回者率	人	初回者率	人	初回者率	人	初回者率
北海道	北海道	6,723	45.2	4,075	47.2	2,648	42.3	5,070	13.4	3,439	13.7	1,631	12.7	1,741	4.4	1,155	4.1	586	5.1
	小計	6,723	45.2	4,075	47.2	2,648	42.3	5,070	13.4	3,439	13.7	1,631	12.7	1,741	4.4	1,155	4.1	586	5.1
東北	青森	1,918	50.1	1,020	52.6	898	47.4	976	14.8	640	15.9	336	13.1	378	4.7	266	4.8	112	4.6
	岩手	1,128	56.6	710	58.9	418	53.1	1,020	15.0	706	16.0	314	13.1	323	4.2	224	4.1	99	4.6
	宮城	2,902	44.9	1,637	45.9	1,265	43.7	2,078	13.2	1,362	14.0	716	11.9	683	4.3	447	4.1	236	4.9
	秋田	985	48.3	480	49.1	505	47.6	824	13.7	566	14.1	258	13.0	232	3.2	171	3.3	61	2.9
	山形	1,197	56.7	768	60.3	429	51.2	842	14.4	574	15.0	268	13.2	326	4.4	234	4.3	92	4.6
	福島	1,530	49.3	880	50.0	650	48.5	1,546	15.6	1,101	15.2	445	16.6	605	4.5	435	4.2	170	5.5
	小計	9,660	49.5	5,495	51.3	4,165	47.2	7,286	14.3	4,949	14.9	2,337	13.2	2,547	4.3	1,777	4.1	770	4.6
関東甲信越	茨城	3,514	52.1	1,849	55.6	1,665	48.7	1,872	14.5	1,264	15.7	608	12.5	770	4.9	552	4.8	218	5.1
	栃木	4,628	51.5	2,433	53.0	2,195	49.9	1,649	14.0	1,166	15.3	483	11.6	666	4.4	474	4.3	192	4.8
	群馬	3,445	52.8	1,669	52.6	1,776	52.9	1,420	12.7	930	13.6	490	11.1	528	3.7	346	3.5	182	4.2
	埼玉	6,230	46.9	3,740	50.0	2,490	42.8	4,187	13.8	2,835	15.0	1,352	11.8	1,663	4.6	1,161	4.5	502	4.9
	千葉	5,755	47.1	3,348	48.5	2,407	45.1	4,464	13.5	2,965	14.8	1,499	11.5	1,505	4.2	1,016	4.0	489	4.6
	東京	12,631	45.1	6,671	46.4	5,960	43.7	15,304	14.4	8,903	15.2	6,401	13.3	4,789	4.6	3,118	4.5	1,671	4.6
	神奈川	6,827	46.9	3,853	49.0	2,974	44.3	6,536	15.3	3,853	15.3	2,683	15.3	2,585	5.2	1,678	4.8	907	6.3
	新潟	2,330	46.4	1,237	50.4	1,093	42.6	1,834	12.8	1,180	13.7	654	11.5	601	3.8	411	3.6	190	4.2
	山梨	2,228	67.0	1,409	65.2	819	70.5	591	12.2	416	13.3	175	10.2	211	4.1	158	4.3	53	3.8
	長野	1,303	46.7	760	49.6	543	43.2	1,309	13.5	940	15.1	369	10.6	470	4.0	357	4.1	113	3.6
小計	48,891	48.2	26,969	50.1	21,922	46.0	39,166	14.1	24,452	15.0	14,714	12.9	13,788	4.5	9,271	4.4	4,517	4.8	
東海北陸	富山	1,419	60.8	812	64.5	607	56.4	995	18.3	689	19.2	306	16.7	296	4.7	201	4.4	95	5.5
	石川	1,338	48.5	865	51.3	473	44.1	1,094	17.2	696	17.0	398	17.7	341	4.7	234	4.5	107	5.2
	福井	864	63.3	470	63.7	394	62.7	749	19.4	457	18.3	292	21.4	231	4.9	162	4.5	69	5.9
	岐阜	1,775	51.6	874	52.5	901	50.7	1,379	16.9	862	17.3	517	16.3	562	5.5	378	5.2	184	6.5
	静岡	4,259	57.3	2,499	57.1	1,760	57.5	2,615	16.6	1,853	16.8	762	16.2	1,110	5.2	815	4.9	295	6.2
	愛知	7,306	49.7	4,445	51.4	2,861	47.3	7,609	16.3	4,820	16.9	2,789	15.3	2,604	5.3	1,855	5.1	749	5.9
	三重	1,130	54.4	813	60.6	317	43.1	1,273	18.6	970	18.9	303	17.8	560	5.9	436	5.7	124	6.5
小計	18,091	53.0	10,778	54.7	7,313	50.8	15,714	16.9	10,347	17.3	5,367	16.2	5,704	5.3	4,081	5.0	1,623	6.0	
近畿	滋賀	1,493	56.4	957	59.1	536	52.1	1,153	18.6	812	18.4	341	19.1	491	5.9	371	5.6	120	7.3
	京都	2,569	47.7	1,577	49.4	992	45.3	2,952	16.5	1,864	16.7	1,088	16.3	814	4.8	538	4.4	276	5.7
	大阪	8,742	48.5	4,497	51.1	4,245	46.1	10,692	16.9	5,678	17.3	5,014	16.5	3,535	5.8	2,128	5.4	1,407	6.6
	兵庫	5,139	49.9	3,214	52.8	1,925	45.7	4,734	16.2	2,999	16.5	1,735	15.6	1,709	5.2	1,184	4.9	525	5.9
	奈良	946	47.3	473	48.1	473	46.5	1,040	16.6	700	17.2	340	15.6	368	4.8	260	4.6	108	5.4
	和歌山	1,880	63.1	1,112	65.6	768	59.7	1,108	20.1	694	20.6	414	19.2	416	6.5	302	6.5	114	6.6
小計	20,769	50.3	11,830	52.9	8,939	47.2	21,679	16.9	12,747	17.2	8,932	16.4	7,333	5.5	4,783	5.2	2,550	6.3	
中四国	鳥取	531	54.8	382	53.6	149	58.2	516	16.6	377	16.9	139	15.8	184	4.2	132	4.0	52	5.0
	島根	514	57.6	404	57.1	110	59.5	492	18.1	360	17.8	132	18.9	178	5.0	147	5.4	31	3.9
	岡山	2,412	55.8	1,566	57.5	846	53.0	1,935	17.1	1,310	17.2	625	17.0	665	5.1	518	5.3	147	4.6
	広島	3,239	49.9	2,310	52.0	929	45.3	2,694	14.5	1,893	14.9	801	13.6	984	4.7	742	4.6	242	5.0
	山口	1,331	58.4	908	59.4	423	56.4	1,121	18.2	828	17.2	293	21.8	434	5.6	354	5.5	80	6.0
	徳島	562	57.8	443	56.9	119	61.0	637	18.0	474	17.9	163	18.3	216	4.4	158	4.2	58	5.2
	香川	1,156	60.2	915	60.9	241	57.8	776	17.6	579	17.3	197	18.8	239	4.1	179	3.9	60	5.0
	愛媛	1,630	51.7	1,171	53.5	459	47.6	1,266	16.1	873	17.4	393	13.8	404	4.8	286	4.5	118	5.5
	高知	584	51.5	351	56.5	233	45.3	660	16.0	442	16.8	218	14.5	211	4.5	144	4.4	67	4.8
	小計	11,959	54.0	8,450	55.6	3,509	50.6	10,097	16.3	7,136	16.6	2,961	15.8	3,515	4.8	2,660	4.7	855	5.0
九州	福岡	7,799	58.9	5,865	58.2	1,934	61.5	5,215	17.1	3,443	16.9	1,772	17.7	1,935	5.6	1,279	5.1	656	7.2
	佐賀	714	54.5	426	55.8	288	52.6	663	16.6	364	14.6	299	20.1	253	4.7	167	4.2	86	5.9
	長崎	1,582	56.3	1,168	57.1	414	54.0	1,068	15.1	705	14.3	363	17.3	367	3.8	244	3.2	123	6.2
	熊本	2,932	61.9	2,132	63.4	800	58.4	1,525	15.5	973	15.2	552	16.2	611	4.8	396	4.2	215	6.7
	大分	1,060	57.1	691	56.5	369	58.2	1,009	15.7	684	15.1	325	17.2	417	4.9	309	4.7	108	5.5
	宮崎	1,023	56.4	676	56.9	347	55.4	734	14.5	504	13.6	230	17.2	251	3.9	174	3.5	77	4.9
	鹿児島	1,617	60.3	1,088	60.3	529	60.3	1,431	15.8	967	15.4	464	16.6	619	5.1	450	4.9	169	5.9
	沖縄	2,585	67.1	1,891	67.3	694	66.5	1,055	13.8	750	13.2	305	15.5	495	4.3	318	3.6	177	6.9
小計	19,312	59.8	13,937	59.9	5,375	59.7	12,700	16.0	8,390	15.4	4,310	17.2	4,948	4.9	3,337	4.4	1,611	6.5	
全国合計	135,405	50.9	81,534	53.0	53,871	48.1	111,712	15.3	71,460	15.8	40,252	14.6	39,576	4.8	27,064	4.6	12,512	5.4	

1)「初回者率」は初回献血者数(人)/年代別献血者数(人)。

(7)年代別・男女別初回献血者数・初回献血者率(40～60代)

平成31年4月～令和2年3月累計

ブロック名	項目 都道府県	40～49歳						50～59歳						60～69歳					
		合計		男性		女性		合計		男性		女性		合計		男性		女性	
		人	%	人	%	人	%	人	%	人	%	人	%	人	%	人	%	人	%
北海道	北海道	1,270	1.9	825	1.7	445	2.6	637	1.0	380	0.8	257	1.5	138	0.4	86	0.4	52	0.7
	小計	1,270	1.9	825	1.7	445	2.6	637	1.0	380	0.8	257	1.5	138	0.4	86	0.4	52	0.7
東北	青森	302	2.4	171	1.9	131	3.6	196	1.6	118	1.3	78	2.5	26	0.5	14	0.4	12	1.0
	岩手	198	1.8	150	1.8	48	1.7	84	0.8	51	0.6	33	1.2	13	0.3	9	0.2	4	0.4
	宮城	420	1.8	283	1.5	137	2.4	205	0.9	101	0.6	104	2.0	36	0.5	14	0.2	22	1.3
	秋田	145	1.5	101	1.4	44	1.8	76	0.8	45	0.6	31	1.3	8	0.2	4	0.1	4	0.5
	山形	177	1.7	120	1.5	57	2.1	121	1.2	57	0.8	64	2.4	23	0.6	12	0.4	11	1.4
	福島	377	1.8	259	1.6	118	2.5	158	0.8	83	0.5	75	1.6	23	0.3	10	0.1	13	0.8
	小計	1,619	1.8	1,084	1.6	535	2.4	840	1.0	455	0.7	385	1.9	129	0.4	63	0.2	66	0.9
関東甲信越	茨城	541	2.0	383	1.8	158	2.4	256	1.0	148	0.8	108	1.7	40	0.3	24	0.3	16	0.6
	栃木	422	1.8	292	1.6	130	2.2	177	0.9	95	0.6	82	1.5	28	0.4	15	0.3	13	0.8
	群馬	340	1.3	210	1.1	130	2.0	165	0.7	83	0.5	82	1.4	25	0.3	16	0.3	9	0.5
	埼玉	1,619	2.5	993	2.0	626	3.6	1,179	1.9	567	1.3	612	3.7	171	0.8	90	0.5	81	1.5
	千葉	1,117	1.8	726	1.6	391	2.3	536	0.9	294	0.7	242	1.5	82	0.4	43	0.3	39	0.7
	東京	3,482	2.3	2,186	2.0	1,296	3.1	1,646	1.2	947	0.9	699	2.0	220	0.5	115	0.4	105	1.0
	神奈川	1,978	2.2	1,232	1.9	746	3.3	896	1.0	463	0.7	433	2.0	112	0.4	64	0.3	48	0.7
	新潟	508	2.0	310	1.6	198	3.1	337	1.5	189	1.1	148	2.5	60	0.6	36	0.5	24	1.1
	山梨	172	1.9	117	1.8	55	2.3	81	0.9	48	0.7	33	1.5	16	0.5	7	0.3	9	1.0
	長野	348	1.6	235	1.4	113	2.1	147	0.7	81	0.5	66	1.2	31	0.4	19	0.3	12	0.7
小計	10,527	2.1	6,684	1.8	3,843	2.9	5,420	1.2	2,915	0.8	2,505	2.1	785	0.5	429	0.3	356	0.9	
東海北陸	富山	223	2.0	153	1.8	70	2.6	121	1.3	65	0.9	56	2.5	16	0.5	12	0.5	4	0.7
	石川	246	1.9	172	1.7	74	2.3	143	1.3	89	1.0	54	2.0	22	0.5	12	0.4	10	1.0
	福井	171	2.1	128	2.1	43	2.1	83	1.0	49	0.8	34	1.5	18	0.5	11	0.4	7	0.9
	岐阜	432	2.2	262	1.8	170	3.5	207	1.1	107	0.8	100	2.0	26	0.3	14	0.2	12	0.7
	静岡	771	2.1	545	1.9	226	2.9	413	1.2	222	0.9	191	2.4	70	0.6	38	0.4	32	1.3
	愛知	2,041	2.6	1,319	2.2	722	3.9	1,325	1.8	753	1.4	572	3.4	228	0.9	139	0.7	89	1.8
	三重	477	2.7	331	2.3	146	4.4	313	1.8	195	1.4	118	3.5	39	0.7	28	0.6	11	1.1
小計	4,361	2.3	2,910	2.0	1,451	3.4	2,605	1.5	1,480	1.1	1,125	2.8	419	0.7	254	0.5	165	1.3	
近畿	滋賀	315	2.2	221	2.0	94	3.0	131	1.0	73	0.7	58	1.9	26	0.5	16	0.4	10	0.8
	京都	560	2.0	339	1.7	221	2.9	327	1.1	158	0.7	169	2.2	63	0.5	34	0.4	29	0.9
	大阪	2,973	2.9	1,730	2.4	1,243	4.0	1,996	1.9	1,112	1.5	884	3.0	326	0.8	192	0.7	134	1.3
	兵庫	1,347	2.3	879	2.0	468	3.1	786	1.4	457	1.1	329	2.3	151	0.6	84	0.5	67	1.1
	奈良	323	2.4	208	2.1	115	3.5	304	2.3	160	1.6	144	3.9	94	1.5	64	1.4	30	1.9
	和歌山	327	2.9	240	2.9	87	2.9	121	1.0	67	0.8	54	1.7	34	0.6	15	0.4	19	1.2
小計	5,845	2.6	3,617	2.2	2,228	3.5	3,665	1.6	2,027	1.2	1,638	2.7	694	0.8	405	0.6	289	1.2	
中四国	鳥取	108	1.6	77	1.4	31	2.1	28	0.5	13	0.3	15	1.2	6	0.3	5	0.3	1	0.3
	島根	108	1.8	78	1.7	30	2.4	74	1.3	51	1.2	23	1.9	10	0.4	6	0.3	4	0.9
	岡山	540	2.4	400	2.3	140	2.8	341	1.7	200	1.3	141	3.0	85	1.1	56	1.0	29	1.7
	広島	877	2.4	645	2.3	232	2.9	596	1.8	380	1.4	216	3.0	134	1.1	89	0.9	45	1.8
	山口	228	1.6	169	1.5	59	2.4	76	0.6	51	0.5	25	0.9	15	0.2	7	0.1	8	0.7
	徳島	127	1.6	87	1.4	40	2.2	72	1.1	40	0.7	32	2.3	17	0.5	9	0.3	8	1.3
	香川	160	1.6	116	1.4	44	2.2	77	0.8	38	0.5	39	2.0	14	0.3	11	0.3	3	0.4
	愛媛	289	2.1	198	1.9	91	2.7	138	1.1	64	0.7	74	2.3	25	0.5	12	0.3	13	1.1
	高知	141	1.9	93	1.7	48	2.3	65	1.0	45	0.9	20	1.1	10	0.3	8	0.4	2	0.3
小計	2,578	2.1	1,863	1.9	715	2.6	1,467	1.3	882	1.0	585	2.3	316	0.7	203	0.6	113	1.2	
九州	福岡	1,087	1.9	694	1.7	393	2.7	413	0.8	232	0.6	181	1.3	88	0.4	49	0.3	39	0.6
	佐賀	137	1.5	85	1.3	52	2.1	72	0.9	31	0.5	41	2.2	7	0.2	5	0.2	2	0.3
	長崎	215	1.5	137	1.2	78	2.5	98	0.7	52	0.5	46	1.6	19	0.3	14	0.3	5	0.5
	熊本	265	1.3	182	1.2	83	1.8	110	0.6	62	0.4	48	1.1	19	0.2	9	0.1	10	0.5
	大分	313	2.2	205	1.9	108	3.4	183	1.5	100	1.1	83	2.9	30	0.6	16	0.4	14	1.5
	宮崎	153	1.4	103	1.2	50	2.1	61	0.6	39	0.5	22	0.9	18	0.4	11	0.3	7	0.8
	鹿児島	481	2.7	304	2.2	177	4.5	336	2.1	204	1.6	132	3.8	82	1.2	55	1.0	27	2.2
	沖縄	284	1.8	178	1.4	106	3.4	117	1.0	63	0.7	54	2.7	31	0.9	16	0.5	15	3.0
小計	2,935	1.9	1,888	1.6	1,047	2.8	1,390	1.0	783	0.7	607	1.8	294	0.5	175	0.4	119	0.9	
全国合計	29,135	2.2	18,871	1.9	10,264	3.0	16,024	1.3	8,922	0.9	7,102	2.2	2,775	0.6	1,615	0.4	1,160	1.0	

1)「初回者率」は初回献血者数(人)/年代別献血者数(人)。

(8)職業別・男女別献血者数

平成31年4月～令和2年3月累計

ブロック名	項目 都道府県	公務員			会社員			学 生						そ の 他		
		男性		女性	男性		女性	高 校 生			そ の 他 学 生			男性		女性
		人	人	人	人	人	人	人	人	人	人	人	人	人	人	人
北海道	北海道	54,138	48,329	5,809	128,096	98,751	29,345	6,223	3,008	3,215	15,987	10,196	5,791	49,631	21,570	28,061
	小計	54,138	48,329	5,809	128,096	98,751	29,345	6,223	3,008	3,215	15,987	10,196	5,791	49,631	21,570	28,061
東北	青森	9,602	8,032	1,570	22,506	16,959	5,547	2,502	1,233	1,269	2,811	1,288	1,523	10,245	5,202	5,043
	岩手	8,789	7,210	1,579	24,001	18,685	5,316	726	446	280	2,408	1,365	1,043	7,472	3,708	3,764
	宮城	15,300	13,159	2,141	49,176	38,005	11,171	3,025	1,542	1,483	7,824	4,632	3,192	16,031	7,834	8,197
	秋田	7,027	6,030	997	19,999	15,535	4,464	1,038	416	622	1,845	982	863	8,517	4,621	3,896
	山形	6,112	4,900	1,212	24,251	18,598	5,653	1,214	705	509	1,595	891	704	6,570	3,667	2,903
	福島	11,351	9,686	1,665	47,536	38,933	8,603	1,519	723	796	2,420	1,548	872	14,519	8,273	6,246
	小計	58,181	49,017	9,164	187,469	146,715	40,754	10,024	5,065	4,959	18,903	10,706	8,197	63,354	33,305	30,049
関東甲信越	茨城	14,606	12,391	2,215	56,882	45,705	11,177	4,409	1,906	2,503	4,644	2,635	2,009	19,961	9,357	10,604
	栃木	10,044	8,385	1,659	52,157	41,308	10,849	6,979	3,387	3,592	4,055	2,368	1,687	14,128	6,527	7,601
	群馬	12,382	10,285	2,097	48,481	39,108	9,373	4,114	1,839	2,275	4,729	2,487	2,242	19,663	9,176	10,487
	埼玉	28,841	24,795	4,046	132,536	106,715	25,821	7,946	4,055	3,891	11,401	6,910	4,491	49,080	20,617	28,463
	千葉	30,333	25,493	4,840	125,943	99,007	26,936	5,162	2,518	2,644	15,067	8,860	6,207	45,329	17,696	27,633
	東京	55,177	44,872	10,305	348,224	256,941	91,283	8,969	4,191	4,778	51,492	28,256	23,236	103,195	47,838	55,357
	神奈川	32,633	27,267	5,366	202,599	164,056	38,543	6,413	3,111	3,302	16,522	8,989	7,533	58,773	24,589	34,184
	新潟	12,313	10,099	2,214	54,219	41,890	12,329	1,938	769	1,169	5,808	3,118	2,690	18,496	9,652	8,844
	山梨	4,534	3,760	774	17,267	13,766	3,501	2,483	1,653	830	1,799	1,061	738	8,544	4,523	4,021
	長野	10,450	8,666	1,784	45,873	36,750	9,123	1,243	573	670	3,131	1,815	1,316	14,319	6,418	7,901
	小計	211,313	176,013	35,300	1,084,181	845,246	238,935	49,656	24,002	25,654	118,648	66,499	52,149	351,488	156,393	195,095
東海北陸	富山	4,287	3,458	829	24,284	19,473	4,811	1,431	782	649	1,735	927	808	6,198	3,201	2,997
	石川	6,278	5,261	1,017	26,545	20,749	5,796	1,245	702	543	3,426	2,214	1,212	7,658	4,025	3,633
	福井	4,038	3,357	681	19,751	15,127	4,624	808	439	369	1,156	644	512	4,522	2,457	2,065
	岐阜	10,035	8,463	1,572	38,665	31,491	7,174	1,812	773	1,039	3,124	1,535	1,589	14,118	6,042	8,076
	静岡	14,893	12,776	2,117	81,285	67,428	13,857	4,664	2,540	2,124	4,569	2,862	1,707	21,916	11,036	10,880
	愛知	28,974	23,844	5,130	183,516	149,920	33,596	6,209	3,580	2,629	17,505	9,747	7,758	49,914	21,858	28,056
	三重	10,524	9,288	1,236	35,298	30,249	5,049	1,081	675	406	1,641	970	671	9,848	5,218	4,630
小計	79,029	66,447	12,582	409,344	334,437	74,907	17,250	9,491	7,759	33,156	18,899	14,257	114,174	53,837	60,337	
近畿	滋賀	5,938	5,038	900	31,311	26,716	4,595	1,433	785	648	2,549	1,638	911	8,842	4,127	4,715
	京都	16,871	14,428	2,443	57,077	44,976	12,101	1,357	752	605	10,098	6,190	3,908	24,952	11,704	13,248
	大阪	31,880	26,008	5,872	233,657	177,959	55,698	6,902	3,005	3,897	28,590	14,782	13,808	89,729	37,536	52,193
	兵庫	26,540	22,342	4,198	120,114	98,170	21,944	4,033	2,298	1,735	13,323	7,425	5,898	44,281	18,783	25,498
	奈良	7,218	6,113	1,105	25,411	21,123	4,288	933	432	501	2,645	1,345	1,300	12,485	5,915	6,570
	和歌山	7,052	5,882	1,170	22,209	17,572	4,637	1,741	964	777	2,006	1,111	895	10,391	4,931	5,460
小計	95,499	79,811	15,688	489,779	386,516	103,263	16,399	8,236	8,163	59,211	32,491	26,720	190,680	82,996	107,684	
中国四国	鳥取	4,920	4,212	708	12,612	10,178	2,434	417	310	107	982	672	310	4,082	2,341	1,741
	島根	4,574	3,979	595	11,813	9,525	2,288	277	229	48	1,268	948	320	3,172	1,827	1,345
	岡山	12,322	10,856	1,466	42,546	35,232	7,314	1,540	966	574	5,784	3,467	2,317	15,744	7,462	8,282
	広島	18,710	16,576	2,134	76,907	64,087	12,820	2,314	1,470	844	7,758	5,086	2,672	22,673	10,605	12,068
	山口	10,764	9,769	995	26,832	23,084	3,748	747	468	279	2,653	1,817	836	9,314	5,299	4,015
	徳島	5,036	4,306	730	13,862	11,688	2,174	421	361	60	1,277	929	348	7,026	4,300	2,726
	香川	5,538	4,842	696	20,285	17,233	3,052	872	710	162	2,006	1,526	480	7,185	4,162	3,023
	愛媛	7,685	6,552	1,133	26,951	22,032	4,919	1,134	888	246	3,998	2,298	1,700	11,540	5,906	5,634
	高知	5,273	4,202	1,071	11,715	9,189	2,526	280	102	178	1,815	1,051	764	8,066	4,490	3,576
小計	74,822	65,294	9,528	243,523	202,248	41,275	8,002	5,504	2,498	27,541	17,794	9,747	88,802	46,392	42,410	
九州	福岡	29,272	25,765	3,507	112,946	88,559	24,387	5,144	4,238	906	16,563	11,698	4,865	43,501	19,889	23,612
	佐賀	5,746	4,897	849	17,853	13,749	4,104	618	345	273	1,256	718	538	5,715	2,916	2,799
	長崎	14,323	13,117	1,206	24,501	19,568	4,933	1,145	866	279	2,339	1,446	893	10,906	6,238	4,668
	熊本	14,675	12,843	1,832	38,738	30,618	8,120	2,390	1,812	578	4,399	2,704	1,695	14,197	7,735	6,462
	大分	9,126	8,054	1,072	27,631	22,562	5,069	601	385	216	2,215	1,439	776	8,818	4,469	4,349
	宮崎	7,784	6,858	926	20,031	16,283	3,748	651	404	247	2,138	1,434	704	8,509	4,864	3,645
	鹿児島	13,536	12,037	1,499	34,335	27,865	6,470	1,064	712	352	2,961	1,968	993	12,693	6,902	5,791
	沖縄	11,891	10,685	1,206	25,929	21,371	4,558	2,101	1,473	628	3,273	2,360	913	10,471	6,592	3,879
小計	106,353	94,256	12,097	301,964	240,575	61,389	13,714	10,235	3,479	35,144	23,767	11,377	114,810	59,605	55,205	
全国合計	679,335	579,167	100,168	2,844,356	2,254,488	589,868	121,268	65,541	55,727	308,590	180,352	128,238	972,939	454,098	518,841	

1)「その他学生」は、大学生や専門学校生等。

2)「その他」は自営業や主婦を含む。

(9) 献血ができなかった人数

平成31年4月～令和2年3月累計

ブロック名	項目	献血申込者数	合計		血色素		血圧		服薬		問診該当①		問診該当②		事前検査		その他		
			人	%	人	%	人	%	人	%	人	%	人	%	人	%	人	%	
北海道	北海道	288,295	34,220	11.9	93.8	17,803	52.0	1,101	3.2	1,642	4.8	381	1.1	3,072	9.0	425	1.2	9,796	28.6
	小計	288,295	34,220	11.9	93.8	17,803	52.0	1,101	3.2	1,642	4.8	381	1.1	3,072	9.0	425	1.2	9,796	28.6
東北	青森	53,407	5,741	10.7	104.1	3,087	53.8	183	3.2	337	5.9	106	1.8	808	14.1	77	1.3	1,143	19.9
	森	49,588	6,192	12.5	119.9	1,962	31.7	548	8.9	326	5.3	151	2.4	1,622	26.2	54	0.9	1,529	24.7
	宮城	101,705	10,349	10.2	84.6	4,273	41.3	178	1.7	692	6.7	199	1.9	1,692	16.3	166	1.6	3,149	30.4
	秋田	43,167	4,741	11.0	94.5	2,668	56.3	228	4.8	255	5.4	92	1.9	758	16.0	41	0.9	699	14.7
	山形	43,782	4,040	9.2	95.3	2,247	55.6	203	5.0	206	5.1	93	2.3	495	12.3	57	1.4	739	18.3
	福島	84,738	7,393	8.7	92.9	3,522	47.6	476	6.4	313	4.2	159	2.2	873	11.8	96	1.3	1,954	26.4
	小計	376,387	38,456	10.2	95.8	17,759	46.2	1,816	4.7	2,129	5.5	800	2.1	6,248	16.2	491	1.3	9,213	24.0
関東甲信越	茨城	111,520	11,018	9.9	101.7	6,720	61.0	748	6.8	514	4.7	240	2.2	1,252	11.4	127	1.2	1,417	12.9
	栃木	98,534	11,171	11.3	98.1	7,353	65.8	553	5.0	398	3.6	224	2.0	985	8.8	113	1.0	1,545	13.8
	群馬	97,744	8,375	8.6	81.2	4,276	51.1	693	8.3	243	2.9	162	1.9	1,076	12.8	171	2.0	1,754	20.9
	埼玉	263,333	33,529	12.7	96.4	17,807	53.1	1,611	4.8	1,288	3.8	847	2.5	3,345	10.0	220	0.7	8,411	25.1
	千葉	255,221	33,387	13.1	96.3	17,606	52.7	1,269	3.8	2,128	6.4	689	2.1	4,418	13.2	749	2.2	6,528	19.6
	東京都	646,128	79,071	12.2	95.5	37,230	47.1	3,298	4.2	3,785	4.8	3,241	4.1	12,649	16.0	1,767	2.2	17,101	21.6
	神奈川	355,719	38,779	10.9	90.0	16,391	42.3	2,688	6.9	1,983	5.1	1,183	3.1	5,455	14.1	824	2.1	10,255	26.4
新潟	104,487	11,713	11.2	97.3	6,816	58.2	590	5.0	451	3.9	288	2.5	985	8.4	242	2.1	2,341	20.0	
山梨	37,926	3,299	8.7	108.1	1,711	51.9	169	5.1	115	3.5	101	3.1	249	7.5	87	2.6	867	26.3	
長野	82,976	7,960	9.6	101.4	4,209	52.9	362	4.5	405	5.1	134	1.7	1,147	14.4	167	2.1	1,536	19.3	
小計	2,053,588	238,302	11.6	95.0	120,119	50.4	11,981	5.0	11,310	4.7	7,109	3.0	31,561	13.2	4,467	1.9	51,755	21.7	
東海北陸	富山	41,966	4,031	9.6	105.3	2,121	52.6	143	3.5	278	6.9	172	4.3	538	13.3	27	0.7	752	18.7
	山梨	50,750	5,598	11.0	110.7	2,167	38.7	316	5.6	644	11.5	243	4.3	752	13.4	37	0.7	1,439	25.7
	福井	33,623	3,348	10.0	107.0	1,452	43.4	183	5.5	261	7.8	61	1.8	325	9.7	40	1.2	1,026	30.6
	岐阜	75,214	7,460	9.9	106.1	3,635	48.7	600	8.0	417	5.6	220	2.9	1,295	17.4	48	0.6	1,245	16.7
	静岡	140,394	13,067	9.3	94.8	7,785	59.6	563	4.3	311	2.4	279	2.1	1,918	14.7	33	0.3	2,178	16.7
	愛知	321,994	35,876	11.1	100.3	15,590	43.5	1,223	3.4	2,092	5.8	1,579	4.4	5,117	14.3	367	1.0	9,908	27.6
	三重	63,996	5,604	8.8	101.8	2,471	44.1	333	5.9	241	4.3	189	3.4	745	13.3	120	2.1	1,505	26.9
小計	727,937	74,984	10.3	101.2	35,221	47.0	3,361	4.5	4,244	5.7	2,743	3.7	10,690	14.3	672	0.9	18,053	24.1	
近畿	滋賀	57,163	7,090	12.4	103.6	4,441	62.6	316	4.5	374	5.3	152	2.1	929	13.1	54	0.8	824	11.6
	京都	124,712	14,357	11.5	102.1	6,714	46.8	445	3.1	1,515	10.6	466	3.2	2,870	20.0	171	1.2	2,176	15.2
	大阪	440,994	50,236	11.4	107.4	22,946	45.7	2,524	5.0	3,735	7.4	1,741	3.5	11,900	23.7	665	1.3	6,725	13.4
	兵庫	239,770	31,479	13.1	102.1	17,524	55.7	1,608	5.1	1,377	4.4	865	2.7	4,917	15.6	422	1.3	4,766	15.1
	奈良	55,833	7,141	12.8	97.6	4,405	61.7	326	4.6	341	4.8	159	2.2	629	8.8	39	0.5	1,242	17.4
	和歌山	49,940	6,541	13.1	106.2	3,983	60.9	314	4.8	398	6.1	198	3.0	959	14.7	32	0.5	657	10.0
	小計	968,412	116,844	12.1	104.3	60,013	51.4	5,533	4.7	7,740	6.6	3,581	3.1	22,204	19.0	1,383	1.2	16,390	14.0
中四国	鳥取	25,685	2,672	10.4	90.1	1,507	56.4	35	1.3	156	5.8	79	3.0	313	11.7	67	2.5	515	19.3
	島根	23,741	2,637	11.1	99.9	1,630	61.8	197	7.5	89	3.4	42	1.6	222	8.4	174	6.6	283	10.7
	岡山	90,948	13,012	14.3	103.1	5,975	45.9	532	4.1	681	5.2	365	2.8	2,301	17.7	320	2.5	2,838	21.8
	広島	148,963	20,601	13.8	101.1	9,217	44.7	921	4.5	785	3.8	805	3.9	3,629	17.6	509	2.5	4,735	23.0
	山口	57,588	7,278	12.6	92.0	3,848	52.9	422	5.8	263	3.6	194	2.7	1,270	17.4	164	2.3	1,117	15.3
	徳島	32,666	5,044	15.4	115.7	2,742	54.4	202	4.0	298	5.9	63	1.2	427	8.5	188	3.7	1,124	22.3
	香川	41,392	5,506	13.3	94.4	2,966	53.9	83	1.5	428	7.8	140	2.5	909	16.5	97	1.8	883	16.0
愛媛	57,079	5,771	10.1	94.8	4,129	71.5	56	1.0	151	2.6	136	2.4	484	8.4	79	1.4	736	12.8	
高知	30,365	3,216	10.6	99.2	2,002	62.3	131	4.1	162	5.0	76	2.4	288	9.0	53	1.6	504	15.7	
小計	508,427	65,737	12.9	99.5	34,016	51.7	2,579	3.9	3,013	4.6	1,900	2.9	9,843	15.0	1,651	2.5	12,735	19.4	
九州	福岡	230,697	23,271	10.1	101.3	10,076	43.3	1,056	4.5	1,328	5.7	824	3.5	3,469	14.9	1,164	5.0	5,354	23.0
	佐賀	34,196	3,008	8.8	97.9	1,285	42.7	232	7.7	224	7.4	78	2.6	382	12.7	114	3.8	693	23.0
	長崎	58,576	5,362	9.2	99.6	2,326	43.4	396	7.4	224	4.2	132	2.5	943	17.6	99	1.8	1,242	23.2
	熊本	81,926	7,527	9.2	117.8	3,344	44.4	422	5.6	228	3.0	230	3.1	1,259	16.7	112	1.5	1,932	25.7
	大分	54,019	5,628	10.4	105.5	2,297	40.8	349	6.2	173	3.1	165	2.9	980	17.4	167	3.0	1,497	26.6
	宮崎	43,716	4,603	10.5	107.2	1,926	41.8	364	7.9	187	4.1	106	2.3	800	17.4	41	0.9	1,179	25.6
	鹿児島	73,201	8,612	11.8	93.8	3,654	42.4	424	11.06	12.8	5.1	178	2.1	1,519	17.6	327	3.8	1,614	18.7
沖縄	59,913	6,248	10.4	94.8	2,489	39.8	417	6.7	469	7.5	181	2.9	917	14.7	142	2.3	1,633	26.1	
小計	636,244	64,259	10.1	101.7	27,397	42.6	4,342	6.8	3,047	4.7	1,894	2.9	10,269	16.0	2,166	3.4	15,144	23.6	
全国合計	5,559,290	632,802	11.4	98.5	312,328	49.4	30,713	4.9	33,125	5.2	18,408	2.9	93,887	14.8	11,255	1.8	133,086	21.0	

- 1)「問診該当①」は、問診により輸血症、B型肝炎ウイルス(HBV)、C型肝炎ウイルス(HCV)、ヒト免疫不全ウイルス(HIV)の持続保有者、欧州での長期滞在経験などの項目に該当することが判明したため、採血できずと判断された人数。
- 2)「問診該当②」は、問診により海外旅行の直後などの項目に該当することが判明したため、その時点では採血できないが、期間を置いて再来すれば採血できると判断された人数。
- 3)「事前検査」は、血算(血色素以外)や心電図による不適のため献血ができなかった人数。
- 4)「その他」は、体重不足、本人都合での献血辞退、本採血前のVVRなどにより献血ができなかった人数。
- 5)「構成比」は端数処理しているため、合計が必ずしも100%にはならない。

(10) 献血量(推計値)

平成31年4月～令和2年3月累計

ブロック名	項目	合計		200mL 献血			400mL 献血			成分献血				
		L	%	L	%	%	L	%	%	L	%	%	L	L
北海道	北海道	106,457.73	104.1	2,128.20	106.5	2.0	77,318.40	100.8	72.6	27,011.13	114.5	25.4	7,746.16	19,264.97
	小計	106,457.73	104.1	2,128.20	106.5	2.0	77,318.40	100.8	72.6	27,011.13	114.5	25.4	7,746.16	19,264.97
東北	青森	20,613.30	109.5	400.60	103.4	1.9	13,076.80	102.4	63.4	7,135.90	126.1	34.6	4,254.62	2,881.28
	岩手	18,148.73	104.0	362.60	111.3	2.0	11,930.40	101.1	65.7	5,855.73	110.0	32.3	3,948.93	1,906.80
	宮城	40,841.80	109.3	575.00	104.0	1.4	23,216.40	101.4	56.8	17,050.40	122.5	41.7	11,977.71	5,072.69
	秋田	17,085.43	115.7	212.40	104.6	1.2	10,074.00	105.0	59.0	6,799.03	136.9	39.8	3,850.36	2,948.67
	山形	17,314.07	106.7	240.60	108.3	1.4	10,980.00	100.5	63.4	6,093.47	119.7	35.2	3,804.32	2,289.15
	福島	34,317.20	105.2	358.00	77.2	1.0	20,334.00	97.5	59.3	13,625.20	120.7	39.7	8,427.13	5,198.07
	小計	148,320.53	108.1	2,149.20	99.7	1.4	89,611.60	100.9	60.4	56,559.73	122.3	38.1	36,263.07	20,296.66
関東甲信越	茨城	44,148.03	106.5	701.00	100.3	1.6	26,971.20	101.7	61.1	16,475.83	115.8	37.3	10,909.02	5,566.82
	栃木	38,070.39	112.9	1,390.00	98.9	3.7	20,280.00	108.0	53.3	16,400.39	121.3	43.1	11,919.70	4,480.69
	群馬	39,843.88	110.6	729.40	115.5	1.8	21,514.40	101.8	54.0	17,600.08	123.5	44.2	13,225.32	4,374.76
	埼玉	98,113.99	105.1	2,586.80	94.1	2.6	61,624.40	99.8	62.8	33,902.79	117.5	34.6	21,005.41	12,897.37
	千葉	96,857.87	106.5	1,412.20	99.6	1.5	59,670.00	97.7	61.6	35,775.67	125.6	36.9	23,861.22	11,914.44
	東京	248,216.22	107.7	3,535.40	96.2	1.4	144,344.80	101.8	58.2	100,336.02	118.0	40.4	60,021.17	40,314.85
	神奈川	139,877.73	109.5	1,995.20	92.6	1.4	80,594.00	100.2	57.6	57,288.53	127.0	41.0	36,165.58	21,122.95
	新潟	42,163.28	107.4	488.60	96.6	1.2	21,016.00	100.6	49.8	20,658.68	115.7	49.0	13,715.63	6,943.05
山梨	15,873.71	108.6	184.20	88.5	1.2	8,600.00	104.8	54.2	7,089.51	114.3	44.7	7,089.51		
長野	33,829.87	107.5	167.20	106.2	0.5	18,037.20	99.3	53.3	15,625.47	118.8	46.2	11,835.99	3,789.48	
小計	796,994.97	107.8	13,190.00	97.0	1.7	462,652.00	100.8	58.0	321,152.97	120.4	40.3	209,748.55	111,404.42	
東海北陸	富山	16,463.86	106.1	311.20	95.0	1.9	9,584.80	100.0	58.2	6,567.86	117.3	39.9	3,819.59	2,748.28
	石川	19,792.98	111.9	350.20	98.2	1.8	10,963.20	107.0	55.4	8,479.58	119.5	42.8	4,909.38	3,570.21
	福井	13,110.32	108.9	210.60	98.1	1.6	8,552.00	99.6	65.2	4,347.72	134.6	33.2	2,137.91	2,209.81
	岐阜	29,452.21	113.4	595.00	103.2	2.0	17,710.00	102.1	60.1	11,147.21	138.4	37.8	7,286.32	3,860.89
	静岡	55,419.84	106.2	858.20	97.1	1.5	33,416.80	100.0	60.3	21,144.84	118.3	38.2	13,691.97	7,452.87
	愛知	127,641.63	110.5	1,502.00	99.0	1.2	68,306.80	101.6	53.5	57,832.83	123.6	45.3	39,405.12	18,427.71
三重	26,607.27	106.6	111.60	114.6	0.4	13,694.00	102.8	51.5	12,801.67	110.9	48.1	8,703.68	4,097.99	
小計	288,488.10	109.3	3,938.80	99.1	1.4	162,227.60	101.6	56.2	122,321.70	122.1	42.4	79,953.95	42,367.75	
近畿	滋賀	21,205.40	108.8	262.20	110.5	1.2	15,270.40	103.3	72.0	5,672.80	126.6	26.8	3,173.13	2,499.67
	京都	48,779.77	111.5	236.00	70.6	0.5	29,781.60	100.9	61.1	18,762.17	134.9	38.5	11,730.19	7,031.99
	大阪	168,012.76	108.5	2,515.00	101.5	1.5	101,072.40	99.5	60.2	64,425.36	126.6	38.3	36,014.65	28,410.71
	兵庫	90,140.11	106.9	1,049.00	85.9	1.2	57,644.00	101.9	63.9	31,447.11	118.3	34.9	18,962.39	12,484.72
	奈良	21,100.61	110.8	239.60	97.4	1.1	12,802.00	100.6	60.7	8,059.01	132.6	38.2	5,080.46	2,978.55
	和歌山	18,367.87	108.9	399.00	123.0	2.2	12,453.20	102.0	67.8	5,515.67	127.5	30.0	3,074.63	2,441.04
小計	367,606.51	108.6	4,700.80	97.1	1.3	229,023.60	100.8	62.3	133,882.11	126.0	36.4	78,035.45	55,846.67	
中四国	鳥取	10,480.64	115.4	18.40	110.8	0.2	6,119.60	97.4	58.4	4,342.64	156.0	41.4	3,143.48	1,199.16
	島根	9,513.34	111.9	9.00	109.8	0.1	5,490.40	98.0	57.7	4,013.94	138.8	42.2	2,209.92	1,804.02
	岡山	34,111.94	107.7	266.20	78.2	0.8	20,938.40	100.3	61.4	12,907.34	123.5	37.8	7,673.62	5,233.71
	広島	57,747.24	110.4	361.00	104.0	0.6	30,208.40	104.0	52.3	27,177.84	118.6	47.1	14,586.62	12,591.21
	山口	21,146.68	106.9	120.60	122.1	0.6	16,706.80	103.0	79.0	4,319.28	124.9	20.4	2,200.43	2,118.85
	徳島	12,014.25	107.1	15.80	58.1	0.1	7,992.00	100.5	66.5	4,006.45	123.8	33.3	2,411.07	1,595.39
	香川	15,700.51	108.2	15.80	102.6	0.1	10,572.00	101.3	67.3	5,112.71	126.2	32.6	3,314.94	1,797.77
	愛媛	22,389.21	106.0	10.60	76.8	0.0	14,995.60	100.5	67.0	7,383.01	119.1	33.0	4,739.93	2,643.08
	高知	12,064.59	106.0	80.80	88.2	0.7	7,416.80	99.5	61.5	4,566.99	118.9	37.9	3,322.94	1,244.05
小計	195,168.39	108.7	898.20	93.7	0.5	120,440.00	101.4	61.7	73,830.19	123.4	37.8	43,602.96	30,227.23	
九州	福岡	91,227.71	108.1	10.20	850.0	0.0	59,923.20	102.6	65.7	31,294.31	120.3	34.3	18,464.64	12,829.67
	佐賀	14,045.29	108.8	126.20	247.5	0.9	7,090.40	98.3	50.5	6,828.69	121.0	48.6	4,255.07	2,573.62
	長崎	23,266.71	102.3	170.40	99.5	0.7	15,136.00	98.4	65.1	7,960.31	110.7	34.2	5,198.92	2,761.40
	熊本	32,583.25	108.5	261.60	110.5	0.8	20,954.00	101.8	64.3	11,367.65	123.2	34.9	7,930.36	3,437.29
	大分	20,686.06	106.8	220.80	233.9	1.1	14,359.20	100.8	69.4	6,106.06	121.2	29.5	4,009.69	2,096.37
	宮崎	16,964.47	101.1	46.80	97.5	0.3	11,707.20	95.9	69.0	5,210.47	115.3	30.7	2,762.74	2,447.72
	鹿児島	28,362.86	108.4	62.40	43.8	0.2	19,046.00	103.2	67.2	9,254.46	122.3	32.6	4,419.16	4,835.31
	沖縄	23,951.81	106.6	130.40	111.6	0.5	14,998.80	96.9	62.6	8,822.61	128.4	36.8	6,087.30	2,735.31
小計	251,088.16	106.9	1,028.80	119.4	0.4	163,214.80	100.8	65.0	86,844.56	120.5	34.6	53,127.87	33,716.69	
全国合計	2,154,124.40	108.0	28,034.00	98.8	1.3	1,304,488.00	101.0	60.6	821,602.40	121.7	38.1	508,478.00	313,124.40	

1)「献血量」は全血献血量(200mL献血量に0.2L、400mL献血量に0.4Lを乗じた量)及び成分献血量(製造段階での総容量(血液保存液の量を含む))で算出。
 2)「構成比」は端数処理しているため、合計が必ずしも100%にはならない。
 3)「献血量」は端数処理しているため、内訳合計と合計欄は必ずしも一致しない。

(11) 受入施設別献血量(推計値)

平成31年4月～令和2年3月累計

ブロック名	項目	合計	血液センター			献血ルーム			献血バス			オープン				
			前年比	構成比	一稼働当献血量	前年比	構成比	一稼働当献血量	前年比	構成比	一稼働当献血量	前年比	構成比	一稼働当献血量		
															前年比	構成比
北海道	北海道	106,457.73	95.7	8.7	29.7	106.3	41.6	24.4	103.9	49.6	18.5	73.0	0.1	19.3		
	小計	106,457.73	95.7	8.7	29.7	106.3	41.6	24.4	103.9	49.6	18.5	73.0	0.1	19.3		
東北	青森	20,613.30				119.6	51.2	14.5	100.6	48.8	15.9					
	岩手	18,148.73				108.4	44.6	22.2	100.6	55.1	16.6	63.60	113.2	0.4	31.8	
	宮城	40,841.80				112.3	65.3	36.6	104.3	34.0	18.3	303.80	95.8	0.7	21.7	
	秋田	17,085.43	3,925.79	132.6	23.0	15.0	125.1	31.0	17.1	103.8	46.0	15.9				
	山形	17,314.07				114.3	45.6	21.6	101.0	54.4	16.9					
	福島	34,317.20	10,532.45	120.3	30.7	16.9	110.5	22.2	20.9	95.3	47.1	18.3				
	小計	148,320.53	123.4	9.7	16.3	113.9	44.6	23.1	100.4	45.4	17.1	98.4	0.2	23.0		
関東甲信越	茨城	44,148.03				116.4	52.7	32.1	97.2	47.3	16.2					
	栃木	38,070.39	9,993.41	123.2	26.2	27.5	113.3	27.5	29.2	42.7	18.2	1,335.20	119.4	3.5	24.3	
	群馬	39,843.88				114.3	65.3	23.8	104.5	34.1	18.2	208.00	91.3	0.5	18.9	
	埼玉	98,113.99				109.1	72.1	29.8	96.2	27.6	16.1	236.60	74.9	0.2	33.8	
	千葉	96,857.87				114.2	68.3	31.3	93.4	29.0	17.6	2,600.20	87.0	2.7	22.8	
	東京	248,216.22	104.20	239.0	0.0	20.8	111.5	75.5	40.9	101.6	16.6	17.5	19,579.60	89.4	7.9	26.2
	神奈川	139,877.73				115.1	73.4	36.2	97.1	25.5	16.7	1,623.00	86.0	1.2	18.7	
	新潟	42,163.28				110.8	75.9	43.9	97.9	24.1	19.5					
	山梨	15,873.71				113.4	60.0	26.3	102.2	40.0	18.2					
	長野	33,829.87				115.1	64.0	24.6	96.0	35.8	17.5	81.80	119.2	0.2	27.3	
	小計	796,994.97	10,097.61	123.8	1.3	27.4	112.7	69.0	98.6	26.5	17.2	25,664.40	90.0	3.2	25.1	
東海北陸	富山	16,463.86				114.1	49.1	22.3	99.4	50.9	16.6					
	石川	19,792.98				116.5	60.4	19.5	105.4	39.6	21.6					
	福井	13,110.32	6,032.12	127.9	46.0	19.4			96.7	54.0	18.9					
	岐阜	29,452.21	8,627.10	125.3	29.3	27.7	126.4	20.2	19.1	50.5	16.3					
	静岡	55,419.84				110.9	50.4	25.6	101.9	49.6	18.1					
	愛知	127,641.63	10,130.60	135.8	7.9	17.7	112.0	61.5	37.9	102.8	28.1	18.5	3,092.40	100.1	2.4	25.8
三重	26,607.27	4,864.37	119.2	18.3	15.7	107.2	43.1	18.4	100.8	38.6	18.4					
	小計	288,488.10	29,654.18	128.1	10.3	19.7	112.4	49.9	102.0	38.8	18.1	3,092.40	100.1	1.1	25.8	
近畿	滋賀	21,205.40	1,027.34	108.5	4.8	20.1	119.3	36.3	21.1	58.8	20.2					
	京都	48,779.77				117.6	61.9	27.6	102.8	36.8	17.6	635.40	104.3	1.3	23.5	
	大阪	168,012.76	8,311.88	122.8	4.9	24.3	110.9	64.7	36.5	100.8	27.9	16.1	4,113.60	112.1	2.4	18.9
	兵庫	90,140.11				109.5	67.7	25.2	101.7	31.8	18.3	513.40	109.4	0.6	24.4	
	奈良	21,100.61	3,903.89	116.8	18.5	18.8	126.8	34.6	20.2	99.5	46.9	16.7				
	和歌山	18,367.87				123.6	35.1	20.7	102.3	64.9	17.9					
	小計	367,606.51	13,243.11	119.8	3.6	22.0	112.5	60.2	101.6	34.8	17.3	5,262.40	109.4	1.4	19.8	
中四国	鳥取	10,480.64	2,719.72	134.8	25.9	11.0	122.9	42.7	20.4	95.9	19.4					
	島根	9,513.34	4,902.14	134.6	51.5	16.0			94.9	48.5	20.3					
	岡山	34,111.94	7,364.72	116.0	21.6	25.3	115.3	33.1	31.2	99.6	44.6	22.4	264.60	98.1	0.8	44.1
	広島	57,747.24				114.9	62.1	37.1	103.9	37.7	21.9	99.60	94.7	0.2	16.6	
	山梨	21,146.68	5,935.68	122.0	28.1	19.1			102.0	71.9	20.9					
	徳島	12,014.25				115.0	57.8	20.7	97.9	42.2	17.3					
	香川	15,700.51				112.2	54.1	23.5	103.9	45.9	23.1					
	愛媛	22,389.21				114.6	55.1	34.3	96.8	44.2	21.1	159.20	110.6	0.7	39.8	
	高知	12,064.59				114.0	51.9	17.4	98.5	48.1	17.2					
		小計	195,168.39	20,922.27	124.0	10.7	18.1	114.9	43.9	100.5	45.1	20.9	523.40	100.8	0.3	32.7
九州	福岡	91,227.71				113.6	53.9	27.4	102.5	43.6	23.1	2,262.00	98.5	2.5	26.6	
	佐賀	14,045.29	8,792.69	114.1	62.6	24.3			101.0	37.4	18.8					
	長崎	23,266.71				108.0	48.6	18.1	97.5	51.4	17.8					
	熊本	32,583.25	9,228.99	122.4	28.3	31.0	108.3	28.6	29.9	43.0	21.7					
	大分	20,686.06				114.0	48.8	27.9	100.7	51.2	19.9					
	宮崎	16,964.47				111.9	42.1	19.6	94.5	57.9	19.1					
	鹿児島	28,362.86	6,416.37	121.4	22.6	20.6	107.9	23.9	21.7	103.9	53.5	17.9				
	沖縄	23,951.81				121.1	48.2	31.8	96.6	48.4	20.0	808.40	87.5	3.4	23.8	
	小計	251,088.16	24,438.06	119.0	9.7	25.2	112.8	42.0	100.4	47.1	20.4	3,070.40	95.3	1.2	25.8	
全国合計		2,154,124.40	122,114.06	120.7	5.7	21.1	112.6	56.5	100.6	36.1	18.3	38,038.20	93.7	1.8	24.3	

1)「献血量」は全血献血量(200mL献血数に0.2L、400mL献血数に0.4Lを乗じた量)及び成分献血量(製造段階での総容量(血液保存液の量を含む))で算出。

2)「構成比」は端数処理しているため、合計が必ずしも100%にはならない。

3)「献血量」は端数処理しているため、内訳合計と合計欄は必ずしも一致しない。

4)「オープン献血」は、事業所や学校の会議室等を会場として行う献血受入れ方式。

(12)検査不合格数

平成31年4月～令和2年3月累計

ブロック名	項目 都道府県	献血者数 人	検査不合格数		梅毒抗体		HBs抗原		HBc抗体		HCV抗体		ALT		不規則抗体		その他 本	
			本	%	本	%	本	%	本	%	本	%	本	%	本	%		
																		不合格率
北海道	北海道	254,075	5,702	2.2	1.6	458	0.2	147	0.1	1,269	0.5	295	0.1	2,311	0.9	108	0.0	1,277
	小計	254,075	5,702	2.2	1.6	458	0.2	147	0.1	1,269	0.5	295	0.1	2,311	0.9	108	0.0	1,277
東北	青森	47,666	988	2.1	1.7	67	0.1	26	0.1	161	0.3	44	0.1	486	1.0	26	0.1	198
	岩手	43,396	748	1.7	1.3	56	0.1	27	0.1	149	0.3	27	0.1	348	0.8	24	0.1	137
	宮城	91,356	1,595	1.7	1.5	129	0.1	50	0.1	296	0.3	84	0.1	694	0.8	57	0.1	322
	秋田	38,426	704	1.8	1.7	37	0.1	16	0.0	97	0.3	41	0.1	386	1.0	27	0.1	108
	山形	39,742	660	1.7	1.3	51	0.1	18	0.0	109	0.3	23	0.1	284	0.7	24	0.1	160
	福島	77,345	1,256	1.6	1.3	122	0.2	26	0.0	245	0.3	60	0.1	545	0.7	25	0.0	254
	小計	337,931	5,951	1.8	1.5	462	0.1	163	0.0	1,057	0.3	279	0.1	2,743	0.8	183	0.1	1,179
関東甲信越	茨城	100,502	1,936	1.9	1.6	243	0.2	41	0.0	259	0.3	89	0.1	907	0.9	51	0.1	394
	栃木	87,363	1,636	1.9	1.3	188	0.2	61	0.1	211	0.2	90	0.1	726	0.8	30	0.0	366
	群馬	89,369	1,292	1.4	1.2	161	0.2	42	0.0	149	0.2	82	0.1	568	0.6	31	0.0	287
	埼玉	229,804	3,836	1.7	1.3	448	0.2	104	0.0	596	0.3	231	0.1	1,639	0.7	112	0.0	809
	千葉	221,834	4,326	2.0	1.5	409	0.2	127	0.1	577	0.3	225	0.1	1,983	0.9	149	0.1	949
	東京	567,057	10,240	1.8	1.3	1,373	0.2	269	0.0	1,403	0.2	528	0.1	4,246	0.7	282	0.0	2,391
	神奈川	316,940	5,464	1.7	1.4	737	0.2	147	0.0	823	0.3	296	0.1	2,200	0.7	177	0.1	1,211
	新潟	92,774	1,373	1.5	1.1	137	0.1	41	0.0	166	0.2	70	0.1	612	0.7	48	0.1	315
	山梨	34,627	573	1.7	1.3	44	0.1	15	0.0	96	0.3	30	0.1	257	0.7	12	0.0	129
	長野	75,016	1,077	1.4	1.1	110	0.1	22	0.0	126	0.2	77	0.1	432	0.6	43	0.1	288
	小計	1,815,286	31,753	1.7	1.3	3,850	0.2	869	0.0	4,406	0.2	1,718	0.1	13,570	0.7	935	0.1	7,139
東海北陸	富山	37,935	703	1.9	1.3	73	0.2	11	0.0	109	0.3	39	0.1	331	0.9	8	0.0	148
	石川	45,152	746	1.7	1.3	60	0.1	21	0.0	114	0.3	40	0.1	351	0.8	18	0.0	152
	福井	30,275	530	1.8	1.2	65	0.2	13	0.0	94	0.3	29	0.1	233	0.8	13	0.0	95
	岐阜	67,754	1,174	1.7	1.2	129	0.2	36	0.1	184	0.3	62	0.1	474	0.7	20	0.0	300
	静岡	127,327	2,211	1.7	1.3	234	0.2	54	0.0	324	0.3	140	0.1	934	0.7	56	0.0	519
	愛知	286,118	5,068	1.8	1.3	667	0.2	138	0.0	677	0.2	258	0.1	2,127	0.7	112	0.0	1,211
三重	58,392	998	1.7	1.3	117	0.2	22	0.0	113	0.2	55	0.1	433	0.7	21	0.0	250	
	小計	652,953	11,430	1.8	1.3	1,345	0.2	295	0.0	1,615	0.2	623	0.1	4,883	0.7	248	0.0	2,675
近畿	滋賀	50,073	898	1.8	1.2	81	0.2	27	0.1	143	0.3	61	0.1	337	0.7	19	0.0	258
	京都	110,355	1,928	1.7	1.3	266	0.2	52	0.0	280	0.3	117	0.1	749	0.7	47	0.0	461
	大阪	390,758	8,366	2.1	1.6	1,254	0.3	206	0.1	1,283	0.3	444	0.1	3,226	0.8	232	0.1	1,977
	兵庫	208,291	4,301	2.1	1.6	485	0.2	99	0.0	780	0.4	220	0.1	1,797	0.9	156	0.1	882
	奈良	48,692	907	1.9	1.4	123	0.3	12	0.0	126	0.3	34	0.1	388	0.8	52	0.1	190
	和歌山	43,399	1,034	2.4	1.9	113	0.3	16	0.0	157	0.4	56	0.1	481	1.1	30	0.1	194
	小計	851,568	17,434	2.0	1.6	2,322	0.3	412	0.0	2,769	0.3	932	0.1	6,978	0.8	536	0.1	3,962
中四国	鳥取	23,013	526	2.3	1.7	59	0.3	13	0.1	134	0.6	19	0.1	208	0.9	12	0.1	100
	島根	21,104	406	1.9	1.5	40	0.2	7	0.0	97	0.5	15	0.1	183	0.9	6	0.0	68
	岡山	77,936	1,625	2.1	1.6	120	0.2	39	0.1	264	0.3	68	0.1	813	1.0	33	0.0	317
	広島	128,362	2,362	1.8	1.4	223	0.2	60	0.0	512	0.4	113	0.1	972	0.8	60	0.0	486
	山口	50,310	1,019	2.0	1.6	102	0.2	29	0.1	212	0.4	44	0.1	455	0.9	29	0.1	170
	徳島	27,622	557	2.0	1.6	63	0.2	17	0.1	99	0.4	22	0.1	235	0.9	20	0.1	123
	香川	35,886	627	1.7	1.3	95	0.3	9	0.0	109	0.3	25	0.1	256	0.7	15	0.0	132
	愛媛	51,308	1,181	2.3	1.7	121	0.2	38	0.1	260	0.5	45	0.1	507	1.0	42	0.1	195
	高知	27,149	662	2.4	1.7	67	0.2	10	0.0	92	0.3	24	0.1	307	1.1	14	0.1	170
		小計	442,690	8,965	2.0	1.5	890	0.2	222	0.1	1,779	0.4	375	0.1	3,936	0.9	231	0.1
九州	福岡	207,426	4,950	2.4	1.9	561	0.3	132	0.1	1,235	0.6	218	0.1	1,901	0.9	151	0.1	919
	佐賀	31,188	683	2.2	1.9	75	0.2	12	0.0	151	0.5	37	0.1	243	0.8	29	0.1	151
	長崎	53,214	1,148	2.2	1.6	103	0.2	30	0.1	289	0.5	63	0.1	450	0.8	33	0.1	214
	熊本	74,399	1,570	2.1	1.6	240	0.3	34	0.0	326	0.4	79	0.1	605	0.8	28	0.0	306
	大分	48,391	1,087	2.2	1.7	132	0.3	27	0.1	205	0.4	53	0.1	421	0.9	26	0.1	244
	福岡	39,113	825	2.1	1.8	121	0.3	14	0.0	230	0.6	30	0.1	250	0.6	16	0.0	175
	鹿児島	64,589	1,485	2.3	1.7	138	0.2	41	0.1	351	0.5	77	0.1	551	0.9	42	0.1	329
沖縄	53,665	1,452	2.7	2.4	104	0.2	29	0.1	291	0.5	52	0.1	717	1.3	34	0.1	269	
	小計	571,985	13,200	2.3	1.8	1,474	0.3	319	0.1	3,078	0.5	609	0.1	5,138	0.9	359	0.1	2,607
全国合計		4,926,488	94,435	1.9	1.5	10,801	0.2	2,427	0.0	15,973	0.3	4,831	0.1	39,559	0.8	2,600	0.1	20,600

1)「不合格率」=検査不合格数/献血者数×100。

2) 不合格内訳は各項目で一部重複計上。

3) 「その他」には検査不能、判定不能、NAT検査陽性等が含まれ、製造段階での量過不足、溶血、外観落等の数は含まない。

4) 「比率」は各項目不合格数/献血者数×100。

2 製造状況

(1) 全血製剤・赤血球製剤の製造本数(実本数)

平成31年4月～令和2年3月累計

ブロック名	項目 都道府県	赤血球製剤						全血製剤					
		合計		1単位		2単位		合計		1単位		2単位	
		本	%	本	%	本	%	本	%	本	%	本	%
北海道	北海道	196,189	100.7	10,337	106.1	185,852	100.4						
	小計	196,189	100.7	10,337	106.1	185,852	100.4						
東北	宮城	226,990	100.8	10,471	99.1	216,519	100.8						
	小計	226,990	100.8	10,471	99.1	216,519	100.8						
関東甲信越	埼玉	520,862	114.3	33,706	109.1	487,156	114.7	14	280.0			14	280.0
	東京	455,344	88.2	20,548	82.1	434,796	88.5	12	133.3			12	133.3
	神奈川	204,980	99.6	9,716	92.5	195,264	100.0						
	小計	1,181,186	100.3	63,970	96.3	1,117,216	100.6	26	185.7			26	185.7
東海北陸	石川	52,996	103.0	3,224	96.6	49,772	103.5						
	愛知	358,048	101.1	15,920	99.1	342,128	101.2						
小計	411,044	101.4	19,144	98.7	391,900	101.5							
近畿	大阪	431,385	100.1	17,762	100.2	413,623	100.1						
	兵庫	144,052	100.9	5,109	85.8	138,943	101.5						
小計	575,437	100.3	22,871	96.6	552,566	100.5							
中四国	広島	295,015	101.3	4,373	93.7	290,642	101.5	18	180.0	4	-	14	140.0
	小計	295,015	101.3	4,373	93.7	290,642	101.5	18	180.0	4	-	14	140.0
九州	福岡	395,724	108.8	4,983	129.0	390,741	108.5						
	小計	395,724	100.2	4,983	118.2	390,741	100.0						
全国合計		3,281,585	100.6	136,149	98.2	3,145,436	100.7	44	183.3	4	-	40	166.7

1) 全血製剤、赤血球製剤の製造本数は他製剤に転用した本数を除いた本数。

(2)照射全血製剤・照射赤血球製剤の製造本数(実本数)

平成31年4月～令和2年3月累計

ブロック名	項目 都道府県	照射赤血球製剤						照射全血製剤							
		合計			1単位		2単位		合計			1単位		2単位	
		本	前年比	照射率	本	前年比	本	前年比	本	前年比	照射率	本	前年比	本	前年比
北海道	北海道	183,851	106.0	93.6	10,272	107.8	173,579	105.9							
	小計	183,851	106.0	93.6	10,272	107.8	173,579	105.9							
東北	宮城	226,185	100.7	99.6	10,471	99.1	215,714	100.8							
	小計	226,185	100.7	99.6	10,471	99.1	215,714	100.8							
関東甲信越	埼玉	493,114	116.7	94.6	32,199	113.2	460,915	117.0	14	280.0	100.0			14	280.0
	東京	389,670	91.6	85.5	18,188	88.0	371,482	91.8	12	133.3	100.0			12	133.3
	神奈川	181,369	109.8	88.3	9,435	92.8	171,934	110.9							
	小計	1,064,153	105.0	90.0	59,822	101.0	1,004,331	105.3	26	185.7	100.0			26	185.7
東海北陸	石川	51,683	103.2	97.5	3,214	96.5	48,469	103.7							
	愛知	325,384	101.2	90.8	15,240	103.9	310,144	101.0							
小計	377,067	101.4	91.6	18,454	102.6	358,613	101.4								
近畿	大阪	410,496	101.4	95.1	17,008	101.9	393,488	101.3							
	兵庫	136,543	102.1	94.7	5,083	86.1	131,460	102.8							
小計	547,039	101.5	95.0	22,091	97.8	524,948	101.7								
中四国	広島	286,316	101.6	97.0	4,370	93.8	281,946	101.7	18	180.0	100.0	4	-	14	140.0
	小計	286,316	101.6	97.0	4,370	93.8	281,946	101.7	18	180.0	100.0	4	-	14	140.0
九州	福岡	368,110	110.6	93.0	4,792	131.4	363,318	110.3							
	小計	368,110	101.1	93.0	4,792	119.9	363,318	100.9							
全国合計		3,052,721	102.9	93.0	130,272	101.3	2,922,449	102.9	44	183.3	100.0	4	-	40	166.7

1) 全血製剤、赤血球製剤のうち、照射全血製剤、照射赤血球製剤を再掲。

2) 「照射率」は、全血製剤、赤血球製剤の製造本数に占める照射製剤の割合。

(3) 血漿製剤の製造本数(実本数)

平成31年4月～令和2年3月累計

ブロック名	項目 都道府県	合計		FFP-LR120		FFP-LR240		FFP-LR480	
		本	前年比	本	前年比	本	前年比	本	前年比
北海道	北海道	51,893	104.6	1,439	101.9	45,045	105.9	5,409	95.2
	小計	51,893	104.6	1,439	101.9	45,045	105.9	5,409	95.2
東北	宮城	56,641	93.7	1,564	123.5	47,844	94.3	7,233	85.7
	小計	56,641	93.7	1,564	123.5	47,844	94.3	7,233	85.7
関東甲信越	埼玉	125,243	123.3	4,748	116.7	97,766	127.1	22,729	110.6
	東京	149,907	89.0	5,581	88.7	104,267	90.4	40,059	85.7
	神奈川	61,391	97.0	711	128.1	52,366	93.1	8,314	129.2
	小計	336,541	101.0	11,040	101.2	254,399	102.3	71,102	96.4
東海北陸	石川	11,252	93.4	469	122.5	9,337	93.9	1,446	84.1
	愛知	90,547	109.9	1,792	97.5	58,852	116.2	29,903	100.1
	小計	101,799	107.8	2,261	101.8	68,189	112.6	31,349	99.2
近畿	大阪	148,790	97.9	5,158	86.4	124,377	97.9	19,255	101.6
	兵庫	31,935	97.6	405	96.2	24,673	100.6	6,857	88.4
	小計	180,725	97.8	5,563	87.1	149,050	98.3	26,112	97.8
中四国	広島	66,488	91.8	935	78.8	50,738	93.3	14,815	88.0
	小計	66,488	91.8	935	78.8	50,738	93.3	14,815	88.0
九州	福岡	94,309	112.5	1,360	107.5	60,863	119.3	32,086	101.6
	小計	94,309	98.3	1,360	92.4	60,863	99.7	32,086	96.0
全国合計		888,396	99.7	24,162	97.2	676,128	101.0	188,106	95.8

1) 血漿製剤製造本数は他製剤に転用した本数を除いた本数。

(4) 血小板製剤の製造本数(実本数)

平成31年4月～令和2年3月累計

ブロック名	項目 都道府県	合 計		1 単 位		2 単 位		5 単 位		10 単 位		15 単 位		20 単 位	
		本	前年比	本	前年比	本	前年比	本	前年比	本	前年比	本	前年比	本	前年比
北海道	北海道	40,730	99.4					603	102.6	17,535	107.1	8,479	118.9	14,113	83.5
	小 計	40,730	99.4					603	102.6	17,535	107.1	8,479	118.9	14,113	83.5
東北	宮 城	59,775	103.8	4	44.4			1,343	107.2	57,198	104.6	650	83.8	580	66.1
	小 計	59,775	103.8	4	44.4			1,343	107.2	57,198	104.6	650	83.8	580	66.1
関東甲信越	埼 玉	117,279	108.2	3	100.0	2	20.0	1,731	123.8	104,130	109.4	3,352	94.4	8,061	97.5
	東 京	139,176	92.0	3	0.6	12	52.2	2,114	84.5	126,852	91.1	1,519	75.9	8,676	124.9
	神奈川	55,928	126.3					1,150	122.9	47,914	145.2	844	76.6	6,020	65.2
	小 計	312,383	102.8	6	1.1	14	41.2	4,995	103.3	278,896	104.3	5,715	85.9	22,757	93.1
東海北陸	石 川	15,882	109.3	1	-			250	125.6	15,466	109.1	164	100.0	1	50.0
	愛 知	93,457	105.0	60	-	280	4000.0	2,117	100.2	83,885	104.6	4,635	108.1	2,480	104.1
	小 計	109,339	105.6	61	-	280	4000.0	2,367	102.4	99,351	105.3	4,799	107.8	2,481	104.0
近畿	大 阪	106,440	103.2			5	83.3	728	93.1	89,104	105.4	7,063	102.0	9,540	87.8
	兵 庫	33,172	97.9	5	-			176	108.0	31,519	100.7	818	96.3	654	41.6
	小 計	139,612	101.9	5	-	5	71.4	904	95.7	120,623	104.1	7,881	101.4	10,194	81.9
中四国	広 島	84,831	96.0	35	250.0	1	1.4	638	95.7	84,141	96.1	7	50.0	9	90.0
	小 計	84,831	96.0	35	250.0	1	1.4	638	95.7	84,141	96.1	7	50.0	9	90.0
九州	福 岡	93,093	103.6			7	63.6	1,173	109.6	91,501	103.7	55	59.8	357	76.3
	小 計	93,093	100.0			7	58.3	1,173	106.4	91,501	100.3	55	29.3	357	65.1
全国合計		839,763	101.9	111	19.8	307	227.4	12,023	102.7	749,245	103.0	27,586	102.2	50,491	87.6

1) 血小板製剤の製造本数は他製剤に転用した本数を除いた本数。

(5)HLA血小板製剤の製造本数(実本数)

平成31年4月～令和2年3月累計

ブロック名	項目 都道府県	合計		10 単位		15 単位		20 単位	
		本	前 年 比	本	前 年 比	本	前 年 比	本	前 年 比
北海道	北海道	1,568	97.1	314	180.5	368	119.1	886	78.3
	小計	1,568	97.1	314	180.5	368	119.1	886	78.3
東北	宮城	1,322	104.9	1,309	105.6	5	62.5	8	66.7
	小計	1,322	104.9	1,309	105.6	5	62.5	8	66.7
関東甲信越	埼玉	1,884	111.3	1,698	111.0	84	107.7	102	121.4
	東京	3,868	88.4	3,555	90.7	117	59.7	196	75.7
	神奈川	1,196	134.1	1,113	132.2	20	133.3	63	180.0
	小計	6,948	99.8	6,366	101.2	221	76.5	361	95.5
東海北陸	石川	150	105.6	150	105.6				
	愛知	1,727	104.2	1,654	105.1	46	139.4	27	54.0
	小計	1,877	104.3	1,804	105.1	46	139.4	27	54.0
近畿	大阪	3,384	107.7	2,691	111.6	457	121.9	236	66.7
	兵庫	551	107.0	480	100.6	58	200.0	13	144.4
	小計	3,935	107.6	3,171	109.8	515	127.5	249	68.6
中四国	広島	1,203	68.3	1,203	68.4				
	小計	1,203	68.3	1,203	68.4				
九州	福岡	1,132	110.2	1,017	123.1	35	49.3	80	61.5
	小計	1,132	102.7	1,017	116.5	35	40.2	80	56.3
全国合計		17,985	99.1	15,184	101.6	1,190	105.2	1,611	77.6

1)血小板製剤のうち、HLA血小板製剤を再掲。

(6) 照射血小板製剤の製造本数(実本数)

平成31年4月～令和2年3月累計

ブロック名	項目 都道府県	合計			1		2		5		10		15		20	
		本	前年比	照射率	本	前年比	本	前年比	本	前年比	本	前年比	本	前年比	本	前年比
北海道	北海道	40,730	99.4	100.0					603	102.6	17,535	107.1	8,479	118.9	14,113	83.5
	小計	40,730	99.4	100.0					603	102.6	17,535	107.1	8,479	118.9	14,113	83.5
東北	宮城	59,775	103.8	100.0	4	44.4			1,343	107.2	57,198	104.6	650	83.8	580	66.1
	小計	59,775	103.8	100.0	4	44.4			1,343	107.2	57,198	104.6	650	83.8	580	66.1
関東甲信越	埼玉	117,037	108.4	99.8	3	100.0	2	20.0	1,731	123.8	103,893	109.7	3,351	94.6	8,057	97.6
	東京	134,157	93.9	96.6	3	0.6	12	52.2	2,114	84.5	121,889	93.1	1,517	76.2	8,622	125.2
	神奈川	51,551	136.2	92.8					1,147	123.5	43,589	162.6	840	79.1	5,975	66.0
	小計	302,745	104.9	97.1	6	1.1	14	41.2	4,992	103.4	269,371	106.7	5,708	86.5	22,654	93.6
東海北陸	石川	15,882	109.3	100.0	1	-			250	125.6	15,466	109.1	164	100.0	1	50.0
	愛知	89,502	105.6	96.0	1	-	11	157.1	1,874	110.4	80,887	105.3	4,447	108.5	2,282	106.3
	小計	105,384	106.1	96.6	2	-	11	157.1	2,124	112.0	96,353	105.9	4,611	108.2	2,283	106.3
近畿	大阪	106,440	103.2	100.0			5	83.3	728	93.1	89,104	105.4	7,063	102.0	9,540	87.8
	兵庫	33,172	97.9	100.0	5	-			176	108.0	31,519	100.7	818	96.3	654	41.6
	小計	139,612	101.9	100.0	5	-	5	71.4	904	95.7	120,623	104.1	7,881	101.4	10,194	81.9
中四国	広島	84,831	96.0	100.0	35	250.0	1	1.4	638	95.7	84,141	96.1	7	50.0	9	90.0
	小計	84,831	96.0	100.0	35	250.0	1	1.4	638	95.7	84,141	96.1	7	50.0	9	90.0
九州	福岡	93,064	103.6	100.0			7	63.6	1,173	109.6	91,472	103.7	55	59.8	357	76.3
	小計	93,064	100.0	100.0			7	58.3	1,173	106.4	91,472	100.3	55	29.3	357	65.1
全国合計		826,141	102.6	98.5	52	9.3	38	28.1	11,777	104.4	736,693	103.9	27,391	102.4	50,190	87.9

1) 血小板製剤のうち、照射血小板製剤を再掲。

2) 「照射率」は、血小板製剤製造本数に占める照射血小板製剤の割合。

3 供給状況

(1) 血液製剤の純供給本数(換算本数・実本数)

平成31年4月～令和2年3月累計

ブロック名	項目	単位換算															実本数	
		合計			赤血球製剤			血漿製剤			血小板製剤			全血製剤			合計	前年比
		本	前年比	全国に占める割合	本	前年比	全国に占める割合	本	前年比	全国に占める割合	本	前年比	全国に占める割合	本	前年比	全国に占める割合		
北海道	北海道	1,081,007	97.3	6.2	383,954	101.0	6.0	114,693	96.9	5.3	582,360	95.1	6.5				289,477	99.8
	小計	1,081,007	97.3	6.2	383,954	101.0	6.0	114,693	96.9	5.3	582,360	95.1	6.5				289,477	99.8
東北	青森	204,070	103.5	1.2	76,619	98.8	1.2	20,226	105.6	0.9	107,225	106.8	1.2				58,303	101.9
	岩手	150,034	100.0	0.9	53,885	98.3	0.8	16,213	96.7	0.8	79,936	101.9	0.9				43,589	98.1
	宮城	289,667	101.4	1.7	97,208	100.1	1.5	38,923	100.2	1.8	153,536	102.5	1.7				81,539	100.3
	秋田	139,684	101.0	0.8	48,273	98.9	0.8	11,256	97.5	0.5	80,155	102.8	0.9				37,121	99.4
	山形	131,715	113.2	0.8	53,485	104.7	0.8	14,855	97.3	0.7	63,375	126.7	0.7				40,707	107.1
	福島	250,424	97.8	1.4	109,256	101.7	1.7	29,408	88.4	1.4	111,760	96.9	1.3				80,777	98.7
		小計	1,165,594	101.9	6.7	438,726	100.4	6.9	130,881	97.1	6.1	595,987	104.2	6.7				342,036
関東甲信越	茨城	330,090	101.5	1.9	129,857	100.3	2.0	34,453	100.6	1.6	165,780	102.7	1.9				97,380	100.5
	栃木	267,150	108.0	1.5	93,778	104.9	1.5	32,416	93.9	1.5	140,930	114.1	1.6	26	650.0	31.7	78,772	105.1
	群馬	293,578	101.3	1.7	101,295	100.0	1.6	32,833	104.5	1.5	159,450	101.5	1.8				80,330	100.8
	埼玉	787,273	99.1	4.5	319,150	100.4	5.0	97,473	98.2	4.5	370,650	98.2	4.2				242,310	99.3
	千葉	779,835	100.6	4.5	308,617	102.0	4.8	113,173	98.8	5.3	358,045	100.1	4.0				237,340	100.7
	東京	2,314,432	103.8	13.2	730,283	102.4	11.4	287,395	100.0	13.4	1,296,730	105.4	14.5	24	120.0	29.3	614,620	102.6
	神奈川	1,084,820	99.1	6.2	402,093	101.0	6.3	149,457	102.5	7.0	533,270	96.8	6.0				318,806	100.2
	新潟	313,245	100.4	1.8	98,800	101.4	1.5	26,126	96.4	1.2	188,319	100.4	2.1				75,411	100.3
	山梨	89,348	107.2	0.5	39,047	105.0	0.6	12,496	117.0	0.6	37,805	106.5	0.4				28,452	107.1
	長野	226,271	108.0	1.3	83,559	100.9	1.3	28,372	98.0	1.3	114,340	117.0	1.3				65,808	102.3
	小計	6,486,042	102.0	37.1	2,306,479	101.7	36.0	814,194	100.0	37.9	3,365,319	102.6	37.7	50	166.7	61.0	1,839,229	101.4
東海北陸	富山	128,351	103.7	0.7	49,262	102.6	0.8	13,654	114.9	0.6	65,435	102.3	0.7				37,765	103.1
	石川	132,924	100.1	0.8	42,873	98.3	0.7	14,445	88.9	0.7	75,606	103.7	0.8				36,758	99.2
	福井	103,425	96.6	0.6	40,611	95.7	0.6	8,794	113.9	0.4	54,020	94.9	0.6				30,492	97.5
	岐阜	282,278	102.8	1.6	109,107	99.2	1.7	32,466	97.0	1.5	140,705	107.3	1.6				81,923	99.6
	静岡	452,881	105.4	2.6	169,904	102.0	2.7	47,192	95.2	2.2	235,785	110.3	2.6				132,501	103.5
	愛知	892,082	103.1	5.1	322,430	101.9	5.0	119,252	99.3	5.6	450,400	105.1	5.0				244,806	101.9
三重	186,958	105.6	1.1	61,734	100.9	1.0	26,304	107.1	1.2	98,920	108.4	1.1				52,123	102.7	
	小計	2,178,899	103.3	12.5	795,921	101.0	12.4	262,107	99.4	12.2	1,120,871	105.9	12.6				616,368	101.4
近畿	滋賀	175,300	109.1	1.0	62,744	101.7	1.0	20,086	99.2	0.9	92,470	117.5	1.0				50,215	103.8
	京都	439,440	99.0	2.5	149,936	102.3	2.3	58,140	89.6	2.7	231,364	99.5	2.6				122,371	99.4
	大阪	1,502,479	102.0	8.6	537,854	100.4	8.4	205,605	103.1	9.6	759,020	103.0	8.5				433,037	101.7
	兵庫	629,320	95.4	3.6	245,192	96.1	3.8	88,793	93.5	4.1	295,335	95.4	3.3				192,568	95.1
	奈良	179,068	96.2	1.0	74,392	101.4	1.2	28,172	108.4	1.3	76,504	88.2	0.9				58,010	100.5
和歌山	144,955	99.8	0.8	57,863	100.5	0.9	18,242	92.2	0.8	68,850	101.5	0.8				43,494	98.9	
	小計	3,070,562	100.1	17.6	1,127,981	99.8	17.6	419,038	98.5	19.5	1,523,543	100.7	17.1				899,695	99.8
中四国	鳥取	73,841	91.4	0.4	26,963	94.4	0.4	7,338	114.8	0.3	39,540	86.3	0.4				20,586	93.9
	島根	75,491	96.5	0.4	25,823	102.3	0.4	8,478	106.6	0.4	41,190	91.4	0.5				20,873	100.4
	岡山	255,765	96.9	1.5	99,106	99.6	1.5	32,474	94.1	1.5	124,185	95.6	1.4				76,504	98.2
	広島	481,689	94.2	2.8	141,038	99.0	2.2	33,086	85.1	1.5	307,565	93.2	3.4				114,422	95.6
	山口	182,120	98.4	1.0	79,149	99.4	1.2	20,836	88.6	1.0	82,107	100.2	0.9	28	140.0	34.1	57,494	97.9
	徳島	107,223	103.9	0.6	41,302	105.8	0.6	9,091	108.4	0.4	56,830	101.9	0.6				30,178	105.0
	香川	125,427	99.7	0.7	53,147	102.8	0.8	14,745	87.9	0.7	57,535	100.4	0.6				38,776	99.6
	愛媛	167,173	106.1	1.0	71,048	100.5	1.1	19,096	96.2	0.9	77,025	114.9	0.9	4	-	4.9	51,988	102.0
	高知	103,841	94.5	0.6	40,320	101.1	0.6	14,321	102.7	0.7	49,200	87.8	0.6				30,354	98.7
		小計	1,572,570	97.3	9.0	577,896	100.2	9.0	159,465	93.7	7.4	835,177	96.2	9.4	32	160.0	39.0	441,175
九州	福岡	679,030	96.8	3.9	271,814	99.5	4.2	91,076	97.4	4.2	316,140	94.3	3.5				202,695	98.3
	佐賀	81,052	105.0	0.5	37,447	102.4	0.6	9,870	96.3	0.5	33,735	110.9	0.4				25,449	103.2
	長崎	195,573	100.0	1.1	75,371	100.0	1.2	20,742	84.5	1.0	99,460	104.0	1.1				54,023	98.5
	熊本	228,862	103.7	1.3	99,359	105.1	1.6	31,953	109.9	1.5	97,550	100.5	1.1				72,337	104.4
	大分	165,161	96.7	0.9	65,408	97.3	1.0	18,703	81.8	0.9	81,050	100.4	0.9				46,851	95.5
	宮崎	144,248	91.8	0.8	54,653	95.6	0.9	16,545	92.8	0.8	73,050	88.8	0.8				40,584	93.8
	鹿児島	233,961	104.1	1.3	96,997	101.7	1.5	28,909	100.4	1.3	108,055	107.5	1.2				72,291	102.7
	沖縄	194,933	108.4	1.1	71,399	102.2	1.1	30,230	112.0	1.4	93,304	112.5	1.0				57,688	106.0
	小計	1,922,820	99.8	11.0	772,448	100.4	12.1	248,028	97.7	11.5	902,344	99.8	10.1				571,918	100.0
全国合計		17,477,494	100.8	100.0	6,403,405	100.8	100.0	2,148,406	98.6	100.0	8,925,601	101.3	100.0	82	164.0	100.0	4,999,898	100.5

1)「単位換算本数」は、各製剤の単位数を本数に換算した本数。
 2) 血漿製剤の単位換算は、FFP-LR120を1単位、FFP-LR240を2単位、FFP-LR480を4単位としていること。
 3)「純供給本数」は供給後に返品・返納された製剤を除いた本数。
 4)「全国に占める割合」は、全国のうち当該血液センターが占める供給本数。

(2)全血製剤・赤血球製剤の純供給本数(実本数)

平成31年4月～令和2年3月累計

ブロック名	項目 都道府県	赤血球製剤						全血製剤					
		合計		1単位		2単位		合計		1単位		2単位	
		本	前年比	本	前年比	本	前年比	本	前年比	本	前年比	本	前年比
北海道	北海道	197,161	101.2	10,368	108.0	186,793	100.8						
	小計	197,161	101.2	10,368	108.0	186,793	100.8						
東北	青森	39,211	99.0	1,803	109.9	37,408	98.5						
	岩手	27,843	98.1	1,801	94.5	26,042	98.4						
	宮城	49,421	99.6	1,634	76.1	47,787	100.7						
	秋田	24,574	98.8	875	91.3	23,699	99.1						
	山形	27,301	105.1	1,117	130.2	26,184	104.3						
	福島	55,915	101.5	2,574	92.4	53,341	102.0						
	小計	224,265	100.3	9,804	95.2	214,461	100.6						
関東甲信越	茨城	66,576	99.9	3,295	86.9	63,281	100.7						
	栃木	49,095	105.7	4,412	124.9	44,683	104.1	13	650.0			13	650.0
	群馬	52,156	99.9	3,017	96.2	49,139	100.1						
	埼玉	165,814	99.8	12,478	87.8	153,336	101.0						
	千葉	157,598	101.9	6,579	98.2	151,019	102.1	12	120.0			12	120.0
	東京	378,155	102.4	26,027	102.0	352,128	102.5						
	神奈川	203,966	100.8	5,839	87.0	198,127	101.3						
	新潟	50,322	101.4	1,844	97.6	48,478	101.5						
	山梨	19,728	105.2	409	137.2	19,319	104.7						
	長野	42,454	101.1	1,349	119.6	41,105	100.6						
	小計	1,185,864	101.5	65,249	97.5	1,120,615	101.8	25	166.7			25	166.7
東海北陸	富山	25,326	102.5	1,390	97.8	23,936	102.8						
	石川	22,270	99.2	1,667	129.5	20,603	97.3						
	福井	20,847	95.8	1,083	99.6	19,764	95.6						
	岐阜	55,923	99.1	2,739	93.4	53,184	99.4						
	静岡	87,061	101.9	4,218	97.6	82,843	102.2						
	愛知	165,133	101.7	7,836	96.4	157,297	102.0						
三重	30,889	100.9	44	72.1	30,845	100.9							
	小計	407,449	100.9	18,977	98.7	388,472	101.0						
近畿	滋賀	31,961	101.6	1,178	95.9	30,783	101.9						
	京都	75,551	102.1	1,166	77.5	74,385	102.6						
	大阪	275,427	100.5	13,000	104.6	262,427	100.3						
	兵庫	125,100	95.8	5,008	86.1	120,092	96.3						
	奈良	37,690	101.1	988	86.4	36,702	101.6						
	和歌山	29,767	100.6	1,671	104.2	28,096	100.4						
	小計	575,496	99.7	23,011	97.0	552,485	99.9						
中四国	鳥取	13,500	94.3	37	43.0	13,463	94.6						
	島根	12,916	102.3	9	39.1	12,907	102.4						
	岡山	50,147	99.5	1,188	91.6	48,959	99.7						
	広島	71,222	99.0	1,406	95.6	69,816	99.0						
	山口	39,720	99.2	291	58.0	39,429	99.7	16	160.0	4	-	12	120.0
	徳島	20,692	105.9	82	170.8	20,610	105.7						
	香川	26,602	102.9	57	356.3	26,545	102.7						
	愛媛	35,549	100.5	50	70.4	35,499	100.6	2	-			2	-
	高知	20,418	101.0	516	96.6	19,902	101.1						
		小計	290,766	100.1	3,636	89.8	287,130	100.3	18	180.0	4	-	14
九州	福岡	136,263	99.5	712	118.1	135,551	99.5						
	佐賀	18,741	102.4	35	66.0	18,706	102.5						
	長崎	37,927	100.2	483	133.1	37,444	99.9						
	熊本	49,839	104.9	319	63.4	49,520	105.3						
	大分	32,833	97.3	258	94.9	32,575	97.4						
	宮崎	27,377	95.5	101	49.8	27,276	95.8						
	鹿児島	48,836	101.6	675	90.2	48,161	101.8						
	沖縄	36,118	102.9	837	242.6	35,281	101.5						
	小計	387,934	100.5	3,420	110.7	384,514	100.4						
全国合計		3,268,935	100.8	134,465	98.2	3,134,470	100.9	43	172.0	4	-	39	156.0

1)「純供給本数」は供給後に返品・返納された製剤を除いた本数。

(3)照射全血製剤・照射赤血球製剤の純供給本数(実本数)

平成31年4月～令和2年3月累計

ブロック名	項目	照射赤血球製剤									照射全血製剤								
		合計			1単位			2単位			合計			1単位			2単位		
		本	前年比	照射率	本	前年比	照射率	本	前年比	照射率	本	前年比	照射率	本	前年比	照射率	本	前年比	照射率
北海道	北海道	184,617	106.3	93.6	10,297	109.6	99.3	174,320	106.1	93.3									
	小計	184,617	106.3	93.6	10,297	109.6	99.3	174,320	106.1	93.3									
東北	青森	39,211	99.0	100.0	1,803	109.9	100.0	37,408	98.5	100.0									
	岩手	27,843	98.1	100.0	1,801	94.5	100.0	26,042	98.4	100.0									
	宮城	49,421	99.6	100.0	1,634	76.1	100.0	47,787	100.7	100.0									
	秋田	24,574	98.8	100.0	875	91.3	100.0	23,699	99.1	100.0									
	山形	26,480	105.0	97.0	1,117	130.2	100.0	25,363	104.1	96.9									
	福島	55,915	101.5	100.0	2,574	92.4	100.0	53,341	102.0	100.0									
	小計	223,444	100.3	99.6	9,804	95.2	100.0	213,640	100.5	99.6									
関東甲信越	茨城	66,576	99.9	100.0	3,295	86.9	100.0	63,281	100.7	100.0									
	栃木	34,603	106.1	70.5	3,354	142.8	76.0	31,249	103.3	69.9	13	650.0	100.0				13	650.0	100.0
	群馬	50,094	100.9	96.0	3,017	96.2	100.0	47,077	101.2	95.8									
	埼玉	157,892	102.4	95.2	12,238	90.6	98.1	145,654	103.5	95.0									
	千葉	147,718	106.5	93.7	6,579	98.2	100.0	141,139	106.9	93.5									
	東京	321,445	108.6	85.0	23,619	111.6	90.7	297,826	108.4	84.6	12	120.0	100.0				12	120.0	100.0
	神奈川	179,862	110.9	88.2	5,559	87.4	95.2	174,303	111.9	88.0									
	新潟	46,817	106.9	93.0	1,552	116.4	84.2	45,265	106.6	93.4									
	山梨	19,728	105.2	100.0	409	137.2	100.0	19,319	104.7	100.0									
	長野	42,454	101.1	100.0	1,349	119.6	100.0	41,105	100.6	100.0									
	小計	1,067,189	106.2	90.0	60,971	102.0	93.4	1,006,218	106.5	89.8	25	166.7	100.0				25	166.7	100.0
東海北陸	富山	23,981	102.8	94.7	1,377	97.9	99.1	22,604	103.1	94.4									
	石川	22,270	99.2	100.0	1,667	129.5	100.0	20,603	97.3	100.0									
	福井	19,100	95.0	91.6	1,083	99.6	100.0	18,017	94.8	91.2									
	岐阜	55,286	99.4	98.9	2,739	93.5	100.0	52,547	99.7	98.8									
	静岡	83,991	102.1	96.5	3,988	97.7	94.5	80,003	102.3	96.6									
	愛知	141,323	101.1	85.6	7,366	105.3	94.0	133,957	100.9	85.2									
	三重	27,438	103.4	88.8	41	83.7	93.2	27,397	103.5	88.8									
	小計	373,389	100.9	91.6	18,261	102.4	96.2	355,128	100.8	91.4									
近畿	滋賀	31,961	101.7	100.0	1,178	96.0	100.0	30,783	101.9	100.0									
	京都	74,148	102.4	98.1	1,166	77.8	100.0	72,982	102.9	98.1									
	大阪	255,911	102.4	92.9	12,237	107.3	94.1	243,674	102.2	92.9									
	兵庫	117,575	96.8	94.0	4,983	86.5	99.5	112,592	97.3	93.8									
	奈良	37,690	101.1	100.0	988	86.4	100.0	36,702	101.6	100.0									
	和歌山	29,767	100.6	100.0	1,671	104.2	100.0	28,096	100.4	100.0									
	小計	547,052	100.9	95.1	22,223	98.2	96.6	524,829	101.0	95.0									
中四国	鳥取	13,500	94.3	100.0	37	43.0	100.0	13,463	94.6	100.0									
	根拠	12,754	102.3	98.7	8	53.3	88.9	12,746	102.4	98.8									
	岡山	43,278	100.2	86.3	1,186	91.6	99.8	42,092	100.5	86.0									
	広島	69,521	99.3	97.6	1,406	95.8	100.0	68,115	99.3	97.6									
	山口	39,720	99.2	100.0	291	58.0	100.0	39,429	99.7	100.0	16	160.0	100.0	4	-	100.0	12	120.0	100.0
	徳島	20,692	105.9	100.0	82	170.8	100.0	20,610	105.7	100.0									
	香川	26,602	102.9	100.0	57	356.3	100.0	26,545	102.7	100.0									
	愛媛	35,549	100.5	100.0	50	70.4	100.0	35,499	100.6	100.0	2	-	100.0				2	-	100.0
	高知	20,418	101.0	100.0	516	96.6	100.0	19,902	101.1	100.0									
		小計	282,034	100.4	97.0	3,633	90.0	99.9	278,401	100.5	97.0	18	180.0	100.0	4	-	100.0	14	140.0
九州	福岡	117,144	101.8	86.0	564	132.4	79.2	116,580	101.7	86.0									
	佐賀	15,514	101.4	82.8	26	65.0	74.3	15,488	101.5	82.8									
	長崎	37,927	100.2	100.0	483	133.1	100.0	37,444	99.9	100.0									
	熊本	49,839	104.9	100.0	319	63.4	100.0	49,520	105.3	100.0									
	大分	28,117	97.2	85.6	222	91.0	86.0	27,895	97.2	85.6									
	宮崎	27,377	96.0	100.0	101	49.8	100.0	27,276	96.4	100.0									
	鹿児島	47,986	101.8	98.3	675	90.2	100.0	47,311	102.0	98.2									
	沖縄	36,118	102.9	100.0	837	242.6	100.0	35,281	101.5	100.0									
	小計	360,022	101.3	92.8	3,227	112.4	94.4	356,795	101.2	92.8									
	全国合計	3,037,747	103.0	92.9	128,416	101.2	95.5	2,909,331	103.1	92.8	43	172.0	100.0	4	-	100.0	39	156.0	100.0

1)全血製剤、赤血球製剤のうち、照射全血製剤、照射赤血球製剤を再掲。

2)「照射率」は、単位別の当該製剤供給本数(返品・返納及び他センター払出を除いた本数)に対する照射製剤の占める割合。

3)「純供給本数」は供給後に返品・返納された製剤を除いた本数。

(4) 赤血球製剤製品別純供給本数(実本数)

平成31年4月～令和2年3月累計

ブロック名	項目 都道府県	赤血球液				洗浄赤血球液				解凍赤血球液		合成血液	
		1 単位		2 単位		1 単位		2 単位		1 単位	2 単位	1 単位	2 単位
		本	%	本	%	本	%	本	%	本	本	本	本
北海道	北海道	10,363	108.0	186,756	100.9	4	133.3	35	22.4			1	2
	小計	10,363	108.0	186,756	100.9	4	133.3	35	22.4			1	2
東北	青森	1,800	109.8	37,405	98.6	3	-	2	6.9				1
	岩手	1,797	94.3	26,035	98.4	4	-	7	116.7				
	宮城	1,631	76.0	47,748	100.7	1	100.0	35	49.3			2	4
	秋田	875	91.3	23,684	99.2			15	38.5				
	山形	1,040	132.7	25,936	104.0	77	104.1	246	140.6		2		
	福島	2,574	92.4	53,303	102.0			38	97.4				
	小計	9,717	95.1	214,111	100.6	85	113.3	343	95.5		2	2	5
関東甲信越	茨城	3,270	86.7	63,194	100.7	25	113.6	87	83.7				
	栃木	4,412	124.9	44,667	104.1			16	106.7				
	群馬	2,995	96.6	49,134	100.1	22	62.9	5	35.7				
	埼玉	12,464	87.9	153,087	101.2	14	42.4	248	40.1		1		
	千葉	6,576	98.1	150,911	102.1	3	300.0	108	95.6				
	東京	26,011	102.1	351,617	102.6	13	48.1	494	61.3			3	17
	神奈川	5,812	86.8	197,801	101.2	26	200.0	320	117.6		1	1	5
	新潟	1,844	97.7	48,447	101.6			31	54.4				
	山梨	409	137.2	19,310	104.8			8	80.0		1		
	長野	1,337	119.1	40,928	100.8	12	240.0	177	71.4				
小計	65,130	97.5	1,119,096	101.9	115	84.6	1,494	66.2		3	4	22	
東海北陸	富山	1,390	97.8	23,848	102.5			88	275.0				
	石川	1,667	129.8	20,542	97.2			42	182.6			17	2
	福井	1,076	99.0	19,756	95.8	7	-	8	16.7				
	岐阜	2,738	93.4	53,166	99.4	1	-	15	53.6		2	1	
	静岡	4,205	97.4	82,740	102.1	13	433.3	96	143.3		6	1	1
	愛知	7,835	96.4	157,194	102.0			90	79.6		3	1	10
	三重	44	73.3	30,827	100.9			14	280.0		2		2
小計	18,955	98.6	388,073	101.0	21	350.0	353	111.7		30	1	16	
近畿	滋賀	1,178	95.9	30,748	102.0			31	36.5			4	
	京都	1,166	77.5	74,369	102.6			14	36.8			2	
	大阪	12,999	104.7	262,247	100.3	1	33.3	172	96.1			5	3
	兵庫	5,000	86.0	119,963	96.3	7	700.0	129	94.9	1			
	奈良	988	86.4	36,674	101.7			26	50.0				2
	和歌山	1,671	104.2	28,085	100.3			11	366.7				
小計	23,002	97.0	552,086	99.9	8	200.0	383	77.7	1	11		5	
中四国	鳥取	37	43.0	13,461	94.7			2	12.5				
	島根	9	39.1	12,902	102.4			5	55.6				
	岡山	1,185	91.7	48,920	99.7	3	60.0	39	63.9				
	広島	1,401	95.8	68,498	99.0	5	55.6	1,317	100.2		1		
	山口	291	58.0	39,349	99.7			77	100.0				3
	徳島	82	174.5	20,579	105.6			31	775.0				
	香川	57	356.3	26,441	103.0			98	58.7				6
	愛媛	50	70.4	35,481	100.5			8	100.0		9		1
	高知	515	96.4	19,886	101.2			16	80.0			1	
	小計	3,627	89.9	285,517	100.3	8	53.3	1,593	95.0		10	1	10
九州	福岡	712	118.3	135,489	99.5			62	74.7				
	佐賀	35	66.0	18,695	102.5			10	125.0				1
	長崎	443	129.9	37,329	100.0	39	185.7	110	78.6		3	1	2
	熊本	319	63.4	49,476	105.2			44	1466.7				
	大分	258	94.9	32,526	97.3			34	117.2		15		
	宮崎	101	50.2	27,275	95.8			1	-				
	鹿児島	675	90.4	48,154	101.8			7	50.0				
	沖縄	837	244.0	35,241	101.6			39	76.5				1
小計	3,380	110.4	384,185	100.4	39	144.4	307	93.6		18	1	4	
全国合計		134,174	98.2	3,129,824	100.9	280	105.3	4,508	80.7	1	74	10	64

1)「純供給本数」は供給後に返品・返納された製剤を除いた本数。

(5) 血漿製剤の純供給本数(実本数)

平成31年4月～令和2年3月累計

ブロック名	項目 都道府県	合計		FFP-LR120		FFP-LR240		FFP-LR480	
		本	%	本	%	本	%	本	%
北海道	北海道	51,944	95.9	1,089	85.5	44,908	95.1	5,947	104.9
	小計	51,944	95.9	1,089	85.5	44,908	95.1	5,947	104.9
東北	青森	8,391	108.6	148	125.4	6,447	113.0	1,796	94.2
	岩手	7,713	93.8	245	83.6	6,952	91.2	516	166.5
	宮城	16,677	99.9	639	109.8	12,934	98.8	3,104	102.8
	秋田	4,718	98.3	14	16.1	3,787	102.4	917	90.3
	山形	7,030	100.2	71	84.5	6,526	104.0	433	65.7
	福島	13,922	89.1	320	49.9	12,660	92.7	942	71.0
	小計	58,451	97.3	1,437	79.6	49,306	98.5	7,708	93.6
関東甲信越	茨城	14,805	99.4	397	93.0	11,788	98.2	2,620	106.8
	栃木	15,577	96.3	828	73.6	13,704	102.2	1,045	63.4
	群馬	12,455	102.4	157	76.2	8,258	99.5	4,040	110.6
	埼玉	41,175	98.3	1,201	102.0	31,812	98.2	8,162	97.9
	千葉	46,336	96.9	635	54.0	35,133	95.9	10,568	105.4
	東京	115,705	100.0	4,697	91.0	80,667	100.7	30,341	99.5
	神奈川	65,031	99.5	399	102.6	54,735	95.6	9,897	128.0
	新潟	11,716	97.8	386	58.8	9,790	103.9	1,540	81.1
	山梨	5,097	114.3	48	100.0	3,874	110.5	1,175	130.0
	長野	11,986	94.8	322	91.5	9,303	90.3	2,361	118.1
小計	339,883	99.1	9,070	84.6	259,064	98.4	71,749	103.8	
東海北陸	富山	5,889	107.0	26	49.1	4,912	98.4	951	206.3
	石川	6,916	94.9	273	157.8	6,200	100.2	443	47.7
	福井	4,120	111.0	224	219.6	3,507	102.9	389	194.5
	岐阜	11,901	93.7	44	54.3	7,503	87.9	4,354	106.8
	静岡	21,796	96.1	208	139.6	19,684	96.6	1,904	88.1
	愛知	38,375	99.0	1,110	127.0	15,459	95.9	21,806	100.2
	三重	11,292	102.3	4	30.8	9,426	96.4	1,862	149.0
小計	100,289	98.6	1,889	130.7	66,691	96.1	31,709	102.8	
近畿	滋賀	9,098	99.8	28	121.7	8,111	100.5	959	93.7
	京都	26,288	92.0	178	96.7	23,239	95.1	2,871	72.6
	大阪	92,018	102.4	3,351	74.1	76,207	104.1	12,460	102.8
	兵庫	38,100	92.5	377	77.3	31,238	91.6	6,485	98.8
	奈良	13,042	107.0	192	100.0	11,710	105.6	1,140	125.7
	和歌山	7,053	90.2	200	124.2	4,685	85.2	2,168	100.5
小計	185,599	98.3	4,326	77.7	155,190	99.2	26,083	97.6	
中四国	鳥取	3,132	103.5			2,595	90.8	537	317.8
	島根	3,838	105.4	46	39.0	3,368	107.6	424	107.9
	岡山	13,863	95.9	640	81.2	10,529	100.6	2,694	84.3
	広島	12,443	85.4	128	33.7	8,151	89.2	4,164	82.4
	山口	9,540	91.1	4	57.1	8,656	94.3	880	68.2
	徳島	3,805	104.8	1	14.3	3,063	100.3	741	130.5
	香川	6,421	87.5	7	700.0	5,459	86.8	955	91.0
	愛媛	8,726	98.3	34	85.0	7,853	101.0	839	79.0
	高知	5,016	102.5	13	216.7	2,852	101.6	2,151	103.4
小計	66,784	94.2	873	64.8	52,526	96.0	13,385	90.1	
九州	福岡	34,582	96.5	1,600	76.1	21,226	97.5	11,756	98.3
	佐賀	3,333	100.5	10	100.0	1,716	114.6	1,607	88.8
	長崎	6,130	82.8	62	108.8	1,796	73.3	4,272	87.3
	熊本	12,738	105.9	29	22.1	9,456	101.3	3,253	126.8
	大分	5,897	81.6	39	83.0	2,384	80.4	3,474	82.3
	宮崎	5,995	92.8	21	84.0	3,686	92.8	2,288	92.8
	鹿児島	12,631	102.6	381	147.1	10,236	104.0	2,014	91.0
	沖縄	12,369	110.0	130	164.6	9,428	106.2	2,811	122.8
小計	93,675	97.7	2,272	83.8	59,928	98.7	31,475	97.1	
全国合計		896,625	98.0	20,956	84.3	687,613	98.0	188,056	100.1

1)「純供給本数」は供給後に返品・返納された製剤を除いた本数。

(6) 血小板製剤の純供給本数(実本数)

平成31年4月～令和2年3月累計

ブロック名	項目 都道府県	1		2		5		10	
		単位	前年比	単位	前年比	単位	前年比	単位	前年比
		本	%	本	%	本	%	本	%
北海道	北海道					592	104.0	17,444	104.9
	小計					592	104.0	17,444	104.9
東北	青森	1	-			178	183.5	10,398	109.0
	岩手	1	100.0			135	148.4	7,845	101.5
	宮城					564	86.1	14,597	104.9
	秋田					28	186.7	7,585	101.7
	山形					176	135.4	6,136	127.6
	福島					139	115.8	10,329	99.4
	小計	2	200.0			1,220	110.1	56,890	105.7
関東甲信越	茨城					63	165.8	15,289	105.7
	栃木					38	115.2	14,018	113.9
	群馬					24	53.3	15,444	104.1
	埼玉					258	170.9	32,279	97.9
	千葉					137	177.9	30,750	101.4
	東京	2	0.9	9	56.3	3,388	95.8	105,848	108.2
	神奈川					1,011	116.7	44,554	101.5
	新潟	2	66.7	1	14.3	38	79.2	7,120	96.0
	山梨					10	83.3	3,452	109.2
	長野					13	216.7	11,273	117.5
小計	4	1.7	10	38.5	4,980	103.4	280,027	104.9	
東海北陸	富山	1	-			16	88.9	6,531	102.6
	石川					51	67.1	7,490	103.6
	福井					261	124.3	5,253	94.4
	岐阜					290	148.7	13,652	107.0
	静岡	59	-	273	9,100.0	238	120.8	23,332	110.7
	愛知			5	-	1,040	83.5	33,130	104.5
	三重					356	138.0	9,404	108.8
小計	60	-	278	3,971.4	2,252	102.4	98,792	105.8	
近畿	滋賀					27	168.8	8,977	116.7
	京都			2	66.7	73	83.9	17,075	99.5
	大阪	5	-			330	68.0	51,908	113.0
	兵庫					191	166.1	28,728	95.3
	奈良			2	200.0	44	93.6	6,773	87.9
	和歌山					16	160.0	6,415	101.5
小計	5	-	4	57.1	681	89.6	119,876	104.3	
中四国	鳥取							3,954	86.3
	島根							4,119	91.6
	岡山	15	-			126	97.7	12,351	95.6
	広島					21	9.4	30,723	93.5
	山口	5	-	1	-	4	18.2	8,208	100.3
	徳島							5,679	101.9
	香川					1	-	5,751	100.4
	愛媛					20	2000.0	7,689	114.8
高知							4,920	88.1	
小計	20	222.2	1	2.4	172	42.3	83,394	96.3	
九州	福岡					625	131.6	31,144	95.1
	佐賀					5	45.5	3,369	111.0
	長崎					40	200.0	9,926	103.9
	熊本					14	116.7	9,744	100.6
	大分					62	114.8	8,044	100.3
	宮崎					28	44.4	7,076	88.8
	鹿児島			7	700.0	59	140.5	10,753	107.7
	沖縄					68	200.0	8,935	115.3
小計			7	70.0	901	126.7	88,991	100.3	
全国合計									
		91	36.5	300	322.6	10,798	102.2	745,414	103.4

1)「純供給本数」は、供給後に返品・返納された製剤を除いた本数。

(6) 血小板製剤の純供給本数(実本数)

平成31年4月～令和2年3月累計

ブロック名	項目 都道府県	15		20		合計		血小板製剤単位別構成比					
		単位	前年比	単位	前年比	単位	前年比	1	2	5	10	15	20
								単位	単位	単位	単位	単位	単位
北海道	北海道	8,352	117.7	13,984	83.0	40,372	98.1	%	%	1.5	43.2	20.7	34.6
	小計	8,352	117.7	13,984	83.0	40,372	98.1			1.5	43.2	20.7	34.6
東北	青森	29	76.3	96	49.0	10,701	108.4			1.7	97.2	0.3	0.9
	岩手	46	115.0	6	120.0	8,033	102.2	0.0		1.7	97.7	0.6	0.1
	宮城	167	82.7	112	51.9	15,441	103.0	0.0		3.7	94.5	1.1	0.7
	秋田	31	163.2	185	121.7	7,829	102.4			0.4	96.9	0.4	2.4
	山形	29	80.6	35	94.6	6,376	127.2			2.8	96.2	0.5	0.5
	福島	333	85.4	139	57.0	10,940	98.1			1.3	94.4	3.0	1.3
	小計	635	87.6	573	67.4	59,320	104.9	0.0		2.1	95.9	1.1	1.0
関東甲信越	茨城	73	112.3	574	73.6	15,999	104.2			0.4	95.6	0.5	3.6
	栃木	12	300.0	19	237.5	14,087	114.0			0.3	99.5	0.1	0.1
	群馬	26	72.2	225	55.6	15,719	102.6			0.2	98.3	0.2	1.4
	埼玉	1,822	91.1	962	113.3	35,321	98.2			0.7	91.4	5.2	2.7
	千葉	104	123.8	2,415	91.5	33,406	100.8			0.4	92.0	0.3	7.2
	東京	1,746	88.9	9,755	95.6	120,748	106.1	0.0	0.0	2.8	87.7	1.4	8.1
	神奈川	441	61.4	3,803	78.7	49,809	99.0			2.0	89.4	0.9	7.6
	新潟	1,463	84.3	4,749	109.0	13,373	98.6	0.0	0.0	0.3	53.2	10.9	35.5
	山梨	13	216.7	152	80.9	3,627	107.8			0.3	95.2	0.4	4.2
	長野	19	86.4	63	90.0	11,368	117.3			0.1	99.2	0.2	0.6
小計	5,719	86.2	22,717	93.4	313,457	103.5	0.0	0.0	1.6	89.3	1.8	7.2	
東海北陸	富山	3	27.3			6,550	102.4			0.2	99.7	0.0	
	石川	30	157.9			7,572	103.4	0.0		0.7	98.9	0.4	
	福井	7	53.8	4	133.3	5,525	95.5			4.7	95.1	0.1	0.1
	岐阜	81	83.5	76	126.7	14,099	107.6			2.1	96.8	0.6	0.5
	静岡	41	46.1	33	106.5	23,644	110.5			1.0	98.7	0.2	0.1
	愛知	4,525	110.4	2,271	104.1	41,298	105.2	0.1	0.7	2.5	80.2	11.0	5.5
	三重	90	81.1	87	90.6	9,942	109.2		0.1	3.6	94.6	0.9	0.9
小計	4,777	107.6	2,471	104.2	108,630	106.1	0.1	0.3	2.1	90.9	4.4	2.3	
近畿	滋賀	95	256.8	57	101.8	9,156	117.4			0.3	98.0	1.0	0.6
	京都	1,479	124.3	1,903	88.9	20,532	99.8		0.0	0.4	83.2	7.2	9.3
	大阪	5,758	95.2	7,596	82.3	65,592	106.3			0.5	79.1	8.8	11.6
	兵庫	357	155.9	87	41.8	29,368	95.6	0.0		0.7	97.8	1.2	0.3
	奈良	126	143.2	333	82.0	7,278	88.3		0.0	0.6	93.1	1.7	4.6
	和歌山	48	154.8	195	93.8	6,674	101.6			0.2	96.1	0.7	2.9
小計	7,863	103.1	10,171	83.0	138,600	102.2	0.0	0.0	0.5	86.5	5.7	7.3	
中四国	鳥取					3,954	86.3				100.0		
	岡山	2	200.0			4,119	90.9	0.1		1.0	98.9	0.0	
	広島	6	54.5	7	100.0	12,494	95.7			0.1	99.9	0.0	0.0
	山口					30,757	93.0	0.1	0.0	0.0	99.9		
	徳島			2	-	8,218	100.2				100.0		0.0
	香川			1	100.0	5,681	101.9				0.0	100.0	0.0
	愛媛	1	100.0	1	-	5,753	100.4			0.0	100.0		0.0
高知			1	-	7,711	115.1			0.3	99.7	0.0	0.0	
小計	9	60.0	11	122.2	83,607	96.0	0.0	0.0	0.2	99.7	0.0	0.0	
九州	福岡	9	18.4	72	32.1	31,850	95.1			2.0	97.8	0.0	0.2
	佐賀			1	-	3,375	110.8			0.1	99.8		0.0
	長崎					9,966	104.1			0.4	99.6		
	熊本			2	50.0	9,760	100.6			0.1	99.8		0.0
	大分	2	200.0	15	150.0	8,121	100.4			0.8	99.1		0.2
	福岡	2	200.0	106	93.8	7,212	88.6			0.4	98.1	0.0	1.5
	鹿児島	2	100.0	10	45.5	10,824	107.7			0.5	99.3	0.0	0.1
沖縄	44	33.6	147	88.6	9,201	113.9		0.1	0.7	97.1	0.5	1.6	
小計	57	29.8	353	65.5	90,309	100.1		0.0	1.0	98.5	0.1	0.4	
全国合計	27,412	102.6	50,280	87.9	834,295	102.3	0.0	0.0	1.3	89.3	3.3	6.0	

1)「純供給本数」は供給後に返品・返納された製剤を除いた本数。

2)「血小板製剤単位別構成比」は、単位別血小板製剤の医療機関への供給本数(返品・返納を除く)に占める割合。

3)「血小板製剤単位別構成比」は端数処理しているため、合計が必ずしも100%にはならない。

(7)HLA血小板製剤の純供給本数(実本数)

平成31年4月～令和2年3月累計

ブロック名	項目 都道府県	合計		10		15		20	
		本	%	本	%	本	%	本	%
北海道	北海道	1,587	97.5	316	181.6	369	118.3	902	79.0
	小計	1,587	97.5	316	181.6	369	118.3	902	79.0
東北	青森	123	89.1	122	88.4			1	-
	岩手	240	114.3	240	114.8				
	宮城	225	60.3	221	59.7	3	150.0	1	100.0
	秋田	137	125.7	135	123.9	1	-	1	-
	山形	176	181.4	171	178.1	1	-	4	400.0
	福島	407	146.4	406	153.2	1	25.0		
小計	1,308	108.5	1,295	109.1	6	85.7	7	63.6	
関東甲信越	茨城	367	121.5	279	106.5	37	132.1	51	425.0
	栃木	181	133.1	177	132.1	4	200.0		
	群馬	608	137.6	593	138.6	15	107.1		
	埼玉	404	68.2	379	69.0	12	44.4	13	81.3
	千葉	655	83.3	640	84.8	14	53.8	1	20.0
	東京都	2,906	98.1	2,624	101.5	80	60.6	202	82.1
	神奈川県	879	95.1	858	99.1	14	36.8	7	35.0
	新潟	264	307.0	163	857.9	33	550.0	68	111.5
	山梨	21	15.8	20	15.3	1	100.0		
	長野	707	116.1	691	116.1	12	100.0	4	200.0
	小計	6,992	100.3	6,424	101.6	222	77.6	346	95.3
東海北陸	富山	43	40.2	43	40.2				
	石川	110	127.9	110	127.9				
	福井	28	45.2	27	46.6			1	100.0
	岐阜	247	169.2	244	169.4	1	50.0	2	-
	静岡県	255	140.1	249	136.8	3	-	3	-
	愛知県	887	100.6	827	101.6	41	186.4	19	41.3
三重	308	99.4	304	100.0	2	40.0	2	200.0	
小計	1,878	105.8	1,804	106.4	47	146.9	27	56.3	
近畿	滋賀	271	57.3	249	55.6	22	88.0		
	京都	648	152.1	414	171.1	89	287.1	145	94.8
	大阪	2,341	120.5	1,937	129.2	327	115.1	77	48.4
	兵庫県	463	86.5	414	82.1	47	162.1	2	100.0
	奈良	171	94.0	123	105.1	25	131.6	23	50.0
和歌山	21	63.6	18	69.2	3	42.9			
小計	3,915	109.0	3,155	111.2	513	129.9	247	68.6	
中四国	鳥取	2	4.0	2	4.0				
	島根	127	67.2	127	67.2				
	岡山	138	86.3	138	86.3				
	広島	702	77.5	702	77.5				
	山口	49	67.1	49	67.1				
	徳島	38	33.0	38	33.0				
	香川	50	57.5	50	57.5				
	愛媛	36	45.0	36	45.0				
	高知	34	57.6	34	57.6				
小計	1,176	68.4	1,176	68.4					
九州	福岡	368	101.4	298	171.3	8	17.8	62	43.1
	佐賀	37	84.1	37	84.1				
	長崎	167	136.9	167	138.0				
	熊本	133	103.9	133	103.9				
	大分	163	50.6	163	50.6				
	宮崎	31	106.9	25	89.3			6	-
	鹿児島	35	87.5	35	87.5				
	沖縄	192	154.8	154	205.3	28	62.2	10	250.0
小計	1,126	96.1	1,012	108.6	36	39.1	78	52.7	
全国合計	17,982	99.6	15,182	102.1	1,193	106.1	1,607	77.6	

1)血小板製剤のうち、HLA血小板製剤を再掲。
 2)「純供給本数」は供給後に返品・返納された製剤を除いた本数。

(8)照射血小板製剤の純供給本数(実本数)

平成31年4月～令和2年3月累計

ブロック名	項目 都道府県	1			2			5			10		
		単位	前年比	照射率	単位	前年比	照射率	単位	前年比	照射率	単位	前年比	照射率
北海道	北海道	本	%	%	本	%	%	本	%	%	本	%	%
	小計							592	104.0	100.0	17,444	104.9	100.0
東北	青森	1	-	100.0				178	183.5	100.0	10,398	109.0	100.0
	岩手	1	100.0	100.0				135	148.4	100.0	7,845	101.5	100.0
	宮城							564	86.1	100.0	14,597	104.9	100.0
	秋田							28	186.7	100.0	7,585	101.7	100.0
	山形							176	135.4	100.0	6,136	127.6	100.0
	福島							139	115.8	100.0	10,329	99.4	100.0
小計		2	200.0	100.0				1,220	110.1	100.0	56,890	105.7	100.0
関東甲信越	茨城							63	165.8	100.0	15,289	105.7	100.0
	栃木							38	115.2	100.0	14,018	113.9	100.0
	群馬							24	53.3	100.0	15,223	105.4	98.6
	埼玉							258	170.9	100.0	32,279	97.9	100.0
	千葉	2	0.9	100.0	9	56.3	100.0	137	177.9	100.0	29,631	109.5	96.4
	東京							3,388	95.8	100.0	102,055	109.9	96.4
	神奈川							1,008	117.3	99.7	40,153	106.8	90.1
	新潟	2	66.7	100.0	1	14.3	100.0	38	79.2	100.0	7,120	96.0	100.0
	長野							10	83.3	100.0	3,452	109.2	100.0
小計		4	1.7	100.0	10	38.5	100.0	4,977	103.6	99.9	270,493	107.4	96.6
東海北陸	富山	1	-	100.0				16	88.9	100.0	6,531	102.6	100.0
	石川							51	67.1	100.0	7,490	103.6	100.0
	福井							261	124.3	100.0	5,253	94.4	100.0
	岐阜							290	148.7	100.0	13,652	107.0	100.0
	静岡	1	-	1.7	4	133.3	1.5	238	120.8	100.0	23,332	110.7	100.0
	愛知				5	-	100.0	800	96.4	76.9	30,141	106.3	91.0
小計		2	-	3.3	9	128.6	3.2	2,012	112.8	89.3	95,803	106.4	97.0
近畿	滋賀				2	66.7	100.0	27	168.8	100.0	8,977	116.7	100.0
	京都							73	83.9	100.0	17,075	99.5	100.0
	大阪	5	-	100.0				330	68.0	100.0	51,908	113.0	100.0
	兵庫							191	166.1	100.0	28,728	95.3	100.0
	奈良				2	200.0	100.0	44	93.6	100.0	6,773	87.9	100.0
	和歌山							16	160.0	100.0	6,415	101.5	100.0
小計		5	-	100.0	4	57.1	100.0	681	89.6	100.0	119,876	104.3	100.0
中国	鳥取										3,954	86.3	100.0
	島根										4,119	91.6	100.0
	岡山	15	-	100.0				126	97.7	100.0	12,351	95.6	100.0
	広島							21	9.4	100.0	30,723	93.5	100.0
	山口	5	-	100.0	1	-	100.0	4	18.2	100.0	8,208	100.3	100.0
	徳島										5,679	101.9	100.0
	香川							1	-	100.0	5,751	100.4	100.0
	愛媛							20	2,000.0	100.0	7,689	114.8	100.0
	高知										4,920	88.1	100.0
小計		20	222.2	100.0	1	2.4	100.0	172	42.3	100.0	83,394	96.3	100.0
九州	福岡							625	131.6	100.0	31,144	95.1	100.0
	佐賀							5	45.5	100.0	3,339	110.8	99.1
	長崎							40	200.0	100.0	9,926	103.9	100.0
	熊本							14	116.7	100.0	9,744	100.6	100.0
	大分							62	114.8	100.0	8,044	100.3	100.0
	宮崎							28	44.4	100.0	7,076	88.8	100.0
	鹿児島							59	140.5	100.0	10,753	107.7	100.0
	沖縄				7	700.0	100.0	68	200.0	100.0	8,935	115.3	100.0
	小計				7	70.0	100.0	901	126.7	100.0	88,961	100.3	100.0
全国合計		33	13.3	36.3	31	33.3	10.3	10,555	104.0	97.7	732,861	104.3	98.3

1)血小板製剤のうち、照射血小板製剤を再掲。

2)「純供給本数」は供給後に返品・返納された製剤を除いた本数。

3)「照射率」は、単位別の当該製剤供給本数(返品・返納及び他センター払出を除いた本数)に対する照射製剤の占める割合。

(8)照射血小板製剤の純供給本数(実本数)

平成31年4月～令和2年3月累計

ブロック名	項目 都道府県	15			20			合計		
		単位	前年比	照射率	単位	前年比	照射率	合計	前年比	照射率
北海道	北海道	本 8,352	% 117.7	% 100.0	本 13,984	% 83.0	% 100.0	本 40,372	% 98.1	% 100.0
	小計	8,352	117.7	100.0	13,984	83.0	100.0	40,372	98.1	100.0
東北	青森	29	76.3	100.0	96	49.0	100.0	10,701	108.4	100.0
	岩手	46	115.0	100.0	6	120.0	100.0	8,033	102.2	100.0
	宮城	167	82.7	100.0	112	51.9	100.0	15,441	103.0	100.0
	秋田	31	163.2	100.0	185	121.7	100.0	7,829	102.4	100.0
	山形	29	80.6	100.0	35	94.6	100.0	6,376	127.2	100.0
	福島	333	85.4	100.0	139	57.0	100.0	10,940	98.1	100.0
	小計	635	87.6	100.0	573	67.4	100.0	59,320	104.9	100.0
関東甲信越	茨城	73	112.3	100.0	574	73.6	100.0	15,999	104.2	100.0
	栃木	12	300.0	100.0	19	237.5	100.0	14,087	114.0	100.0
	群馬	26	81.3	100.0	221	55.8	98.2	15,494	103.9	98.6
	埼玉	1,822	91.1	100.0	962	113.3	100.0	35,321	98.2	100.0
	千葉	104	123.8	100.0	2,382	91.8	98.6	32,254	108.2	96.6
	東京	1,744	89.1	99.9	9,732	95.5	99.8	116,930	107.5	96.8
	神奈川	436	65.0	98.9	3,758	80.8	98.8	45,355	103.6	91.1
	新潟	1,463	84.3	100.0	4,749	109.0	100.0	13,373	98.6	100.0
	山梨	13	216.7	100.0	152	80.9	100.0	3,627	107.8	100.0
	長野	19	86.4	100.0	63	90.0	100.0	11,368	117.3	100.0
小計	5,712	86.8	99.9	22,612	93.9	99.5	303,808	105.6	96.9	
東海北陸	富山	3	27.3	100.0				6,550	102.4	100.0
	石川	30	157.9	100.0				7,572	103.4	100.0
	福井	7	53.8	100.0	4	133.3	100.0	5,525	95.5	100.0
	岐阜	81	83.5	100.0	76	126.7	100.0	14,099	107.6	100.0
	静岡	41	46.1	100.0	33	106.5	100.0	23,644	110.5	100.0
	愛知	4,338	111.0	95.9	2,072	106.5	91.2	37,356	106.6	90.5
三重	90	81.1	100.0	87	90.6	100.0	9,942	109.2	100.0	
小計	4,590	108.1	96.1	2,272	106.4	91.9	104,688	106.6	96.4	
近畿	滋賀	95	256.8	100.0	57	101.8	100.0	9,156	117.4	100.0
	京都	1,479	124.3	100.0	1,903	88.9	100.0	20,532	99.8	100.0
	大阪	5,758	95.2	100.0	7,596	82.3	100.0	65,592	106.3	100.0
	兵庫	357	155.9	100.0	87	41.8	100.0	29,368	95.6	100.0
	奈良	126	143.2	100.0	333	82.0	100.0	7,278	88.3	100.0
	和歌山	48	154.8	100.0	195	93.8	100.0	6,674	101.6	100.0
小計	7,863	103.1	100.0	10,171	83.0	100.0	138,600	102.2	100.0	
中四国	鳥取							3,954	86.3	100.0
	島根							4,119	90.9	100.0
	岡山	2	200.0	100.0				12,494	95.7	100.0
	広島	6	54.5	100.0	7	100.0	100.0	30,757	93.0	100.0
	山口							8,218	100.2	100.0
	徳島				2	-	100.0	5,681	101.9	100.0
	香川				1	100.0	100.0	5,753	100.4	100.0
愛媛	1	100.0	100.0	1	-	100.0	7,711	115.1	100.0	
高知							4,920	87.3	100.0	
小計	9	60.0	100.0	11	122.2	100.0	83,607	96.0	100.0	
九州	福岡	9	18.4	100.0	72	32.1	100.0	31,850	95.1	100.0
	佐賀				1	-	100.0	3,345	110.6	99.1
	長崎							9,966	104.1	100.0
	熊本				2	50.0	100.0	9,760	100.6	100.0
	大分				15	150.0	100.0	8,121	100.4	100.0
	宮崎	2	200.0	100.0	106	93.8	100.0	7,212	88.6	100.0
	鹿児島	2	100.0	100.0	10	45.5	100.0	10,824	107.7	100.0
	沖縄	44	33.6	100.0	147	88.6	100.0	9,201	113.9	100.0
小計	57	29.8	100.0	353	65.5	100.0	90,279	100.1	100.0	
全国合計		27,218	102.8	99.3	49,976	88.1	99.4	820,674	103.1	98.4

1) 血小板製剤のうち、照射血小板製剤を再掲。

2) 「純供給本数」は供給後に返品・返納された製剤を除いた本数。

3) 「照射率」は、単位別の当該製剤供給本数(返品・返納及び他センター払出を除いた本数)に対する照射製剤の占める割合。

(9)照射洗浄血小板製剤の純供給本数(実本数)

平成31年4月～令和2年3月累計

ブロック名	都道府県	項目	合計		照射洗浄血小板		照射洗浄HLA	
			本	前年比 %	本	前年比 %	本	前年比 %
北海道	北海道		489	59.6	472	57.5	17	-
	小計		489	59.6	472	57.5	17	-
東北	青森		194	71.3	194	71.3		
	岩手		227	104.6	225	119.7	2	6.9
	宮城		218	42.7	175	38.5	43	75.4
	秋田		255	91.1	248	90.8	7	100.0
	山形		18	50.0	18	50.0		
	福島		285	142.5	215	129.5	70	205.9
小計		1,197	79.0	1,075	77.4	122	96.1	
関東甲信越	茨城		851	130.3	845	139.0	6	13.3
	栃木		85	69.1	85	69.1		
	群馬		408	144.7	378	138.5	30	333.3
	埼玉		813	125.3	742	116.5	71	591.7
	千葉		850	112.4	848	117.9	2	5.4
	東京都		1,526	134.0	1,452	140.6	74	69.8
	神奈川県		1,074	183.9	1,062	199.2	12	23.5
	新潟		373	124.7	373	125.2		
	山梨		70	179.5	62	159.0	8	-
	長野		211	188.4	206	234.1	5	20.8
小計		6,261	135.1	6,053	139.1	208	73.0	
東海北陸	富山		189	572.7	189	726.9		
	石川		1	1.1	1	1.1		
	福井		18	19.8	18	35.3		
	岐阜		278	243.9	278	248.2		
	静岡県		410	139.5	405	138.2	5	500.0
	三重		336	168.0	333	174.3	3	33.3
小計		1,360	164.4	1,349	176.1	11	18.0	
近畿	滋賀		290	164.8	266	156.5	24	400.0
	京都		276	69.3	274	70.6	2	20.0
	大阪		844	79.5	736	75.3	108	128.6
	兵庫県		447	127.4	433	141.0	14	31.8
	奈良		122	81.3	118	81.4	4	80.0
	和歌山		58	131.8	58	134.9		
小計		2,037	93.4	1,885	92.9	152	101.3	
中四国	鳥取		203	87.5	203	87.5		
	島根		75	123.0	16	200.0	59	111.3
	岡山		65	166.7	44	122.2	21	700.0
	広島		844	140.2	808	149.1	36	60.0
	山口		138	164.3	138	164.3		
	徳島		15	41.7	15	41.7		
	香川		92	39.3	48	23.5	44	146.7
	愛媛		37	39.4	37	39.4		
高知		231	61.3	202	53.6	29	-	
小計		1,700	96.6	1,511	93.7	189	129.5	
九州	福岡		117	54.9	117	54.9		
	佐賀		33	825.0	30	750.0	3	-
	長崎		190	118.0	187	119.9	3	60.0
	熊本		12	300.0	2	50.0	10	-
	大宮		709	129.4	615	136.1	94	97.9
	鹿児島		45	59.2	45	59.2		
	沖縄		29	414.3	29	580.0		
小計		1,202	105.5	1,084	104.6	118	114.6	
全国合計			14,246	110.6	13,429	111.9	817	93.7

1)照射血小板製剤のうち、照射洗浄血小板及び照射洗浄血小板HLAを再掲。

2)「純供給本数」は供給後に返品・返納された製剤を除いた本数。

3)照射洗浄血小板製剤の供給は、平成28年9月から開始したこと。

(10) 製剤別他ブロックセンターとの払出・受入本数(換算本数)

平成31年4月～令和2年3月累計

項目 ブロック名	合計		全血製剤		赤血球製剤		血漿製剤		血小板製剤	
	管ブ 外払 出ク	管ブ 外受 入ク	管ブ 外払 出ク	管ブ 外受 入ク	管ブ 外払 出ク	管ブ 外受 入ク	管ブ 外払 出ク	管ブ 外受 入ク	管ブ 外払 出ク	管ブ 外受 入ク
北海道	5,196	9,671	0	0	2,749	6,322	1,382	1,004	1,065	2,345
東北	11,532	12,841	0	0	6,220	3,268	762	3,723	4,550	5,850
関東甲信越	17,504	45,592	0	0	7,504	17,540	810	2,437	9,190	25,615
東海北陸	11,880	12,843	0	0	4,521	3,647	2,374	4,906	4,985	4,290
近畿	16,874	16,683	0	0	4,277	9,759	2,227	1,884	10,370	5,040
中四国	18,232	7,452	0	0	5,917	2,210	5,965	752	6,350	4,490
九州	32,292	8,428	0	0	13,740	2,182	3,657	2,471	14,895	3,775
全国合計	113,510	113,510	0	0	44,928	44,928	17,177	17,177	51,405	51,405

- 1)「ブロック管外払出」は、自ブロックセンターで製造した製剤を他ブロックセンターへ払い出しをした本数。
- 2)「ブロック管外受入」は、他ブロックセンターで製造した製剤を自ブロックセンターで受入れた本数。
- 3)血漿製剤の単位換算は、FFP-LR120を1単位、FFP-LR240を2単位、FFP-LR480を4単位としていること。

(11)全血製剤・赤血球製剤の期限切等本数(実本数)

平成31年4月～令和2年3月累計

プロジェクト名	項目	赤血球製剤									全血製剤								
		単位換算			1単位			2単位			単位換算			1単位			2単位		
		製造首在 本数庫と 合計	期限切 等	期限切 等の比 率等	製造首在 本数庫と 合計	期限切 等	期限切 等の比 率等	製造首在 本数庫と 合計	期限切 等	期限切 等の比 率等	製造首在 本数庫と 合計	期限切 等	期限切 等の比 率等	製造首在 本数庫と 合計	期限切 等	期限切 等の比 率等	製造首在 本数庫と 合計	期限切 等	期限切 等の比 率等
北海道	北海道	本 391,474	本 910	%	本 10,644	本 88	%	本 190,415	本 411	%									
	小計	391,474	910	0.2	10,644	88	0.8	190,415	411	0.2									
東北	青森	1,102	77		26	5		538	36										
	岩手	871	70		23	2	424	34											
	宮城	448,198	778		10,554	440	218,822	169											
	秋田	654	256		16	192	319	32											
	山形	679	67		11	27	334	20											
	福島	1,378	76		34	2	672	37											
	小計	452,882	1,324	0.3	10,664	668	6.3	221,109	328	0.1									
関東甲信越	茨城	2,362	33		60	1	1,151	16											
	栃木	1,632	20		60		786	10											
	群馬	1,870	26		58		906	13											
	埼玉	1,019,631	681		34,019	15	492,806	333		28	2					14	1		
	千葉	4,652	47		130	1	2,261	23											
	東京	908,435	921		21,039	17	443,698	452		24						12			
	神奈川	409,947	116		9,785	6	200,081	55											
	新潟	2,094	114		64		1,015	57											
	山梨	532	9		14	1	259	4											
	長野	1,562	38		16		773	19											
小計	2,352,717	2,005	0.1	65,245	41	0.1	1,143,736	982	0.1	52	2	3.8				26	1	3.8	
東海北陸	富山	834	13		20	11	407	1											
	石川	104,485	1,063		3,287	63	50,599	500											
	福井	655	31		13	1	321	15											
	岐阜	1,970	63		24	1	973	31											
	静岡	2,614	65		22	5	1,296	30											
	愛知	725,810	719		16,354	35	354,728	342											
	三重	1,050	12				525	6											
小計	837,418	1,966	0.2	19,720	116	0.6	408,849	925	0.2										
近畿	滋賀	714	22		6		354	11											
	京都	1,837	42		45		896	21											
	大阪	857,035	623		18,027	29	419,504	297											
	兵庫	288,156	145		5,192	3	141,482	71											
	奈良	960	4		20		470	2											
和歌山	740	8		10		365	4												
小計	1,149,442	844	0.1	23,300	32	0.1	563,071	406	0.1										
中四国	鳥取	490	246				245	123											
	島根	476	4				238	2											
	岡山	1,634	405		38	219	798	93											
	広島	591,195	902		4,427	334	293,384	284		32			4			14			
	山口	1,433	117		15	55	709	31											
	徳島	651	30		1	22	325	4											
	香川	952	160		6	44	473	58											
	愛媛	1,264	1,624				632	812											
	高知	676	257		16	97	330	80											
小計	598,771	3,745	0.6	4,503	771	17.1	297,134	1,487	0.5	32		0.0	4		0.0	14		0.0	
九州	福岡	797,306	845		5,032	189	396,137	328											
	佐賀	602	117			11	301	53											
	長崎	1,297	893		9	69	644	412											
	熊本	1,353	417		9	149	672	134											
	大分	1,141	207		11	117	565	45											
	宮崎	758	68				379	34											
	鹿児島	1,339	148		7		666	74											
沖縄	1,102	233			1	551	116												
小計	804,898	2,928	0.4	5,068	536	10.6	399,915	1,196	0.3										
全国合計	6,587,602	13,722	0.2	139,144	2,252	1.6	3,224,229	5,735	0.2	84	2	2.4	4		0.0	40	1	2.5	

1)「期限切等」は期限切れ、破損等により減損となった製品数。
 2)「期限切等の比率」=期限切等/(期首在庫+製造本数)×100

(12) 血漿製剤の期限切等本数(実本数)

平成31年4月～令和2年3月累計

ブロック名	項目 都道府県	単位換算			FFP-LR120			FFP-LR240			FFP-LR480		
		製期 造首 本在 数庫 の 合 計	期 限 切 等	期 限 切 等 の 比 率	製期 造首 本在 数庫 の 合 計	期 限 切 等	期 限 切 等 の 比 率	製期 造首 本在 数庫 の 合 計	期 限 切 等	期 限 切 等 の 比 率	製期 造首 本在 数庫 の 合 計	期 限 切 等	期 限 切 等 の 比 率
		本	本	%	本	本	%	本	本	%	本	本	%
北海道	北海道	198,985	2,011		2,607	235		78,555	452		9,817	218	
	小計	198,985	2,011	1.0	2,607	235	9.0	78,555	452	0.6	9,817	218	2.2
東北	青森	993	20		19			377	4		55	3	
	岩手	665			13			286			20		
	宮城	215,106	361		2,444	47		81,519	115		12,406	21	
	秋田	465			3			161			35		
	山形	654	12		2			240	4		43	1	
	福島	1,657	16		35			751	8		30		
	小計	219,540	409	0.2	2,516	47	1.9	83,334	131	0.2	12,589	25	0.2
関東甲信越	茨城	2,628	47		98	1		1,007	9		129	7	
	栃木	2,565	58		59			1,081	13		86	8	
	群馬	2,045	34		59			681	3		156	7	
	埼玉	460,932	952		7,746	426		149,821	131		38,386	66	
	千葉	63,994	143		1,142	1		23,010	27		4,208	22	
	東京	600,462	2,214		9,212	652		167,415	217		64,105	282	
	神奈川	232,393	478		1,195	158		90,243	98		12,678	31	
	新潟	2,598	76		82			984	10		137	14	
	山梨	711	20		19			176	2		85	4	
	長野	2,236	72		84			856	14		110	11	
	小計	1,370,564	4,094	0.3	19,696	1,238	6.3	435,274	524	0.1	120,080	452	0.4
東海北陸	富山	965			17			360			57		
	石川	41,640	154		738	62		15,695	34		2,378	6	
	福井	451	4		11			176	2		22		
	岐阜	1,352	8					326	2		175	1	
	静岡	1,903	16		17			765	8		89		
	愛知	388,204	670		3,144	96		94,848	103		48,841	92	
三重	582	4					197			47	1		
小計	435,097	856	0.2	3,927	158	4.0	112,367	149	0.1	51,609	100	0.2	
近畿	滋賀	1,304	2		40			432	1		100		
	京都	2,823	4		47			922	2		233		
	大阪	576,814	3,235		10,034	843		217,740	726		32,825	235	
	兵庫	121,117	378		745	92		35,610	95		12,288	24	
	奈良	971			15			394			42		
	和歌山	1,137	2		15			283	1		139		
小計	704,166	3,621	0.5	10,896	935	8.6	255,381	825	0.3	45,627	259	0.6	
中国	鳥取	706	80					259	34		47	3	
	島根	724						222			70		
	岡山	3,139	10		97			849	1		336	2	
	広島	275,309	2,210		1,727	198		86,403	230		25,194	388	
	山口	1,999			3			588			205		
	徳島	862						201			115		
	香川	2,084	2					806	1		118		
	愛媛	1,309	256		9	2		402	127		124		
	高知	796						198			100		
	小計	286,928	2,558	0.9	1,836	200	10.9	89,928	393	0.4	26,309	393	1.5
九州	福岡	410,873	13,439		2,361	101		99,794	4,321		52,231	1,174	
	佐賀	602	20					137	4		82	3	
	長崎	1,435	153		7	1		294	66		210	5	
	熊本	1,789	152		9			476	68		207	4	
	大分	1,449	150		5			294	65		214	5	
	宮崎	1,039	92		1			229	30		145	8	
	鹿児島	2,248	24		14			823	10		147	1	
	沖縄	13,313	38		119			5,365	9		616	5	
小計	432,748	14,068	3.3	2,516	102	4.1	107,412	4,573	4.3	53,852	1,205	2.2	
全国合計	3,648,028	27,617	0.8	43,994	2,915	6.6	1,162,251	7,047	0.6	319,883	2,652	0.8	

1)「期限切等」は期限切れ、破損等により減損となった製品数。
 2)「期限切等の比率」=期限切等/(期首在庫+製造本数)×100
 3)単位換算は、FFP-LR120を1単位、FFP-LR240を2単位、FFP-LR480を4単位としていること。

(13) 血小板製剤の期限切等本数(実本数)

平成31年4月～令和2年3月累計

ブロック名	項目	単位換算			1単位			2単位			5単位			10単位			15単位			20単位		
		製造首在 在庫と 合計	期限切 等	期限切 等の 比率	製造首在 在庫と 合計	期限切 等	期限切 等の 比率	製造首在 在庫と 合計	期限切 等	期限切 等の 比率	製造首在 在庫と 合計	期限切 等	期限切 等の 比率	製造首在 在庫と 合計	期限切 等	期限切 等の 比率	製造首在 在庫と 合計	期限切 等	期限切 等の 比率	製造首在 在庫と 合計	期限切 等	期限切 等の 比率
北海道	北海道	589,960	5,715							606	12		17,590	159		8,502	103		14,175	126		
	小計	589,960	5,715	1.0						606	12	2.0	17,590	159	0.9	8,502	103	1.2	14,175	126	0.9	
東北	青森	300	10										30	1								
	岩手	260	10										26	1								
	宮城	601,489	4,847		4	2				1,355	122		57,329	367		652	19		582	14		
	秋田	200	30										20	3								
	山形	170	20										15	2					1			
	福島	380	30										38	3								
小計	602,799	4,947	0.8	4	2	50.0				1,355	122	9.0	57,458	377	0.7	652	19	2.9	583	14	2.4	
関東甲信越	茨城	380	30										36	3					1			
	栃木	250	40										25	4								
	群馬	435	70										39	7					2			
	埼玉	1,264,007	755		3		2			1,734			104,352	68		3,362	1		8,069	3		
	千葉	810	50										75	5					3			
	東京	1,480,852	1,548		3	3	12	5		2,126	10		127,308	106		1,533	3		8,706	19		
	神奈川	619,830	485							1,150	1		48,055	40		846			6,042	4		
	新潟	795	31			1							31	1		7			19	1		
	山梨	215	20										16	2		1			2			
	長野	340	70										34	7								
小計	3,367,914	3,099	0.1	6	4	66.7	14	5	35.7	5,011	11	0.2	279,971	243	0.1	5,749	4	0.1	22,844	27	0.1	
東海北陸	富山	120											12									
	石川	158,751	750		1					250	4		15,502	70		164	2		1			
	福井	145	30							1			14	3								
	岐阜	270	10							2			26	1								
	静岡	670	10										67	1								
	愛知	977,115	5,570		60	1		280	2	2,157	116		84,544	449		4,678	25		2,505	6		
三重	180	40										18	4									
小計	1,137,251	6,410	0.6	61	1	1.6	280	2	0.7	2,410	120	5.0	100,183	528	0.5	4,842	27	0.6	2,506	6	0.2	
近畿	滋賀	270	10										27	1								
	京都	755	20							1			55	2		4			7			
	大阪	1,195,935	4,482				5	1		733	213		89,428	240		7,096	25		9,577	32		
	兵庫	343,470	520		5					176	9		31,718	46		819	1		656			
	奈良	260	20										24	2					1			
和歌山	170											17										
小計	1,540,860	5,052	0.3	5		0.0	5	1	20.0	910	222	24.4	121,269	291	0.2	7,919	26	0.3	10,241	32	0.3	
中四国	鳥取	150											15									
	島根	130											13									
	岡山	425	40										41	4								
	広島	847,207	8,625		35	15		1		641	458		84,368	632		7			9			
	山口	180	20										18	2								
	徳島	140											14									
	香川	170											17									
	愛媛	160											16									
	高知	190											19									
	小計	848,752	8,685	1.0	35	15	42.9	1		0.0	644	458	71.1	84,521	638	0.8	7		0.0	9		0.0
九州	福岡	932,574	16,790							1,194	267		91,859	1,534		56	1		358	5		
	佐賀	160	70										16	7								
	長崎	410	10										41	1								
	熊本	550	10										55	1								
	大分	370	35										37	3								
	宮崎	280											26						1			
	鹿児島	380	30										38	3								
	沖縄	400	10										40	1								
小計	935,124	16,955	1.8				7		0.0	1,194	268	22.4	92,112	1,550	1.7	56	1	1.8	359	5	1.4	
全国合計	9,022,660	50,863	0.6	111	22	19.8	307	8	2.6	12,130	1,213	10.0	753,104	3,786	0.5	27,727	180	0.6	50,717	210	0.4	

1)「期限切等」は期限切れ、破損等により減損となった製品数。
 2)「期限切等の比率」=期限切等/(期首在庫+製造本数)×100

4 施設と車両状況

ブロック名	項目	施設(カ所)						車両(台)								
		血液センター	事業所・出張所					合計	献血バス	検診車	広報車	献血運搬車	献血者送迎車	器材運搬車	その他	合計
			採血		採血と供給		供給									
			献血ルーム	その他	事業所	出張所	供給出張所									
北海道	北海道	2	6		3	2	4	17	18	7	4	38	4	4	21	96
	小計	2	6		3	2	4	17	18	7	4	38	4	4	21	96
東北	青森	1	2			1		4	4	1	2	14		5	2	28
	岩手	1	1					3	4	2	8	10	1	2	3	30
	宮城	2	2					5	6	3	4	15		4	9	41
	秋田	1	1					2	4	2	3	9	1	1	6	26
	山形	1	1			1		3	4	2	2	10	1	1	3	21
	福島	1	2			1	2	6	8	3	5	20	1	2	6	45
		小計	7	9			3	4	23	30	11	24	78	4	15	29
関東甲信越	茨城	1	2				1	4	8	1	9	16	1	2	4	41
	栃木	1	1					2	6	3	5	10	1	1	6	32
	群馬	1	3					4	6	3	5	12		5	5	36
	埼玉	2	7		1	1		11	12	2	6	29		11	12	72
	千葉	1	6		1		1	9	12	5	7	29		11	10	74
	東京	2	13	2	2		1	20	19	10	28	13	1	26	9	106
	神奈川	1	8		1			10	12	1	19	39	1	6	2	80
	新潟	1	2					4	4	1		17	2	3	8	35
	山梨	1	1					2	3	2	2	6	1		3	17
	長野	1	3				1	5	5	3		21	3	2	10	44
	小計	12	46	2	5	1	5	71	87	31	81	192	10	67	69	537
東海北陸	富山	1	1					2	3	1	6	5	1			16
	石川	1	2					3	4	2		8	2	1	6	23
	福井	1						2	3	1	4	9	1		1	19
	岐阜	1	1					3	4	1		15	7	5	2	34
	静岡	1	3		2		1	7	10	3	9	21		3	9	55
	愛知	2	6		1			9	12	4	4	36	5	1	18	80
	三重	1	2					3	4			10	3	1	7	25
	小計	8	15		3		3	29	40	12	23	104	19	11	43	252
近畿	滋賀	1	1					2	4	3	4	12	1	1	3	28
	京都	1	3			1		5	6	4	8	17	2		2	39
	大阪	2	9		2			13	14	7	20	45	6	6	5	103
	兵庫	1	7		1	1	1	11	9	6	9	26	2	2	7	61
	奈良	1	1					2	4	2	4	7	2	2	4	25
	和歌山	1	1			1		3	5			11		2	7	25
	小計	7	22		3	3	1	36	42	22	45	118	13	13	28	281
中四国	鳥取	1	1				1	3	3	1		6	1	2	3	16
	島根	1					1	2	2	1	2	7	1	3	3	19
	岡山	1	1					3	4	3	5	15	2	1	1	31
	広島	2	2	1				6	5	2		16	4	5	10	42
	山口	1						3	4	2	4	19	7	1	3	40
	徳島	1	1					2	3		1	5	2	2	3	16
	香川	1	1					2	3	1	2	5	1	2	3	17
	愛媛	1	1					2	4		1	13	1	3	8	30
	高知	1	1					2	3		2	8		1	5	19
	小計	10	8	1			6	25	31	10	17	94	19	20	39	230
九州	福岡	2	5		1			8	12	3	1	38	13	7	19	93
	佐賀	1						1	2	1	2	8	1	1	2	17
	長崎	1	2			1		4	5		8	18			2	33
	熊本	1	1					2	5	1		23	2		3	34
	大分	1	1					2	4	1	1	19	2	2	1	30
	宮崎	1	1					3	4	2	4	14	8		1	33
	鹿児島	1	1					4	5	4	4	20	1		5	39
	沖縄	1	1					2	4	3	3	10	1	3	6	30
	小計	9	12		1	1	3	26	41	15	23	150	28	13	39	309
全国合計		55	118	3	15	10	26	227	289	108	217	774	97	143	268	1,896

1) 令和2年3月31日現在。

2) 「血液センター」はブロック血液センターを含む(埼玉県施設数には、血液センターと異なる所在地の製造所も含めていること。なお、他の製造所は同一所在地の併設の施設に含めていること)。

3) 「献血ルーム」の一部施設は、移動採血の拠点や供給業務を兼ねる。

4) 「採血」の「その他」は移動採血の拠点施設。

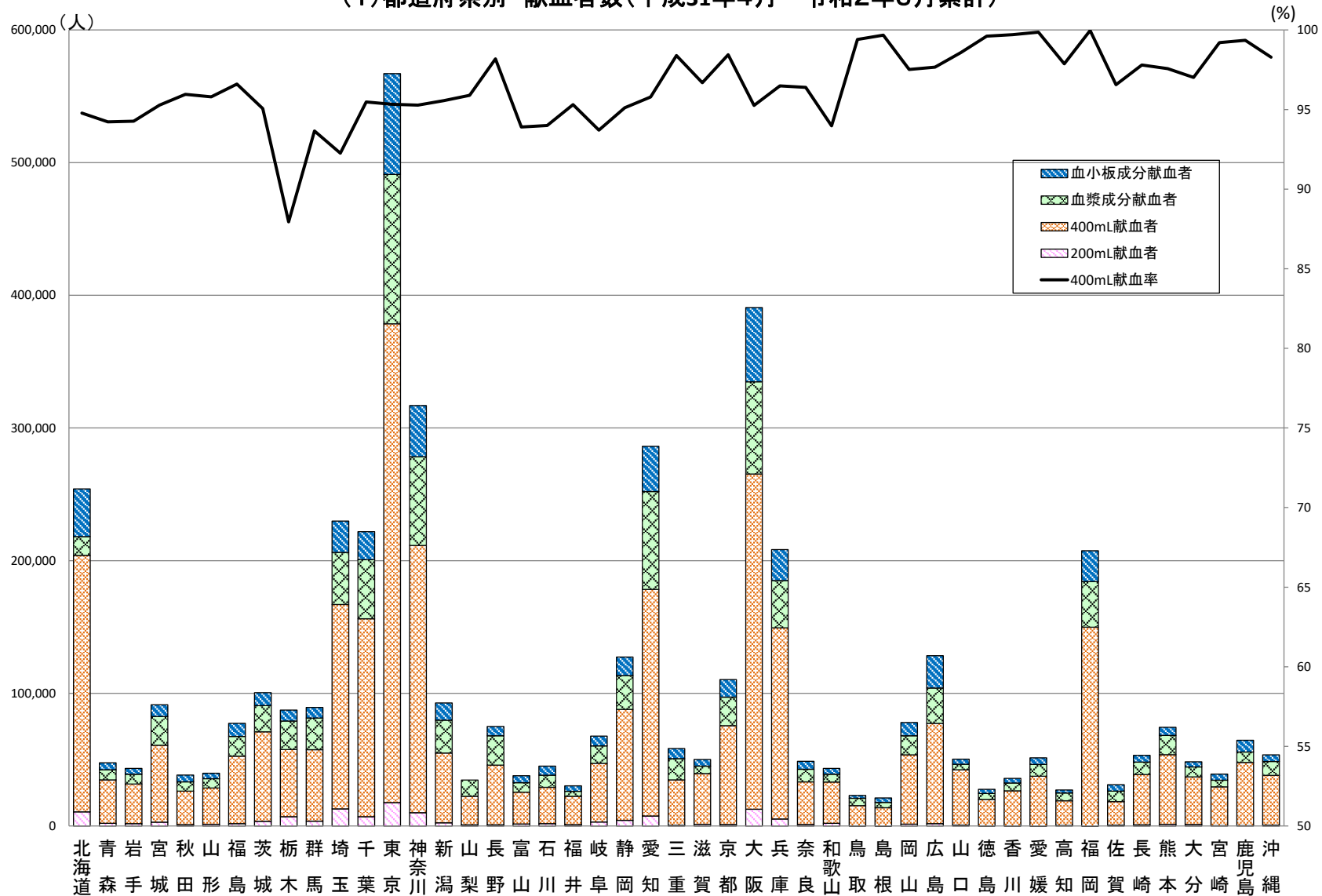
5) 「採血と供給」の「出張所」は移動採血の拠点と供給業務を兼ねる施設。

6) 車両の「その他」は、乗用車、貨物車、原付バイク。

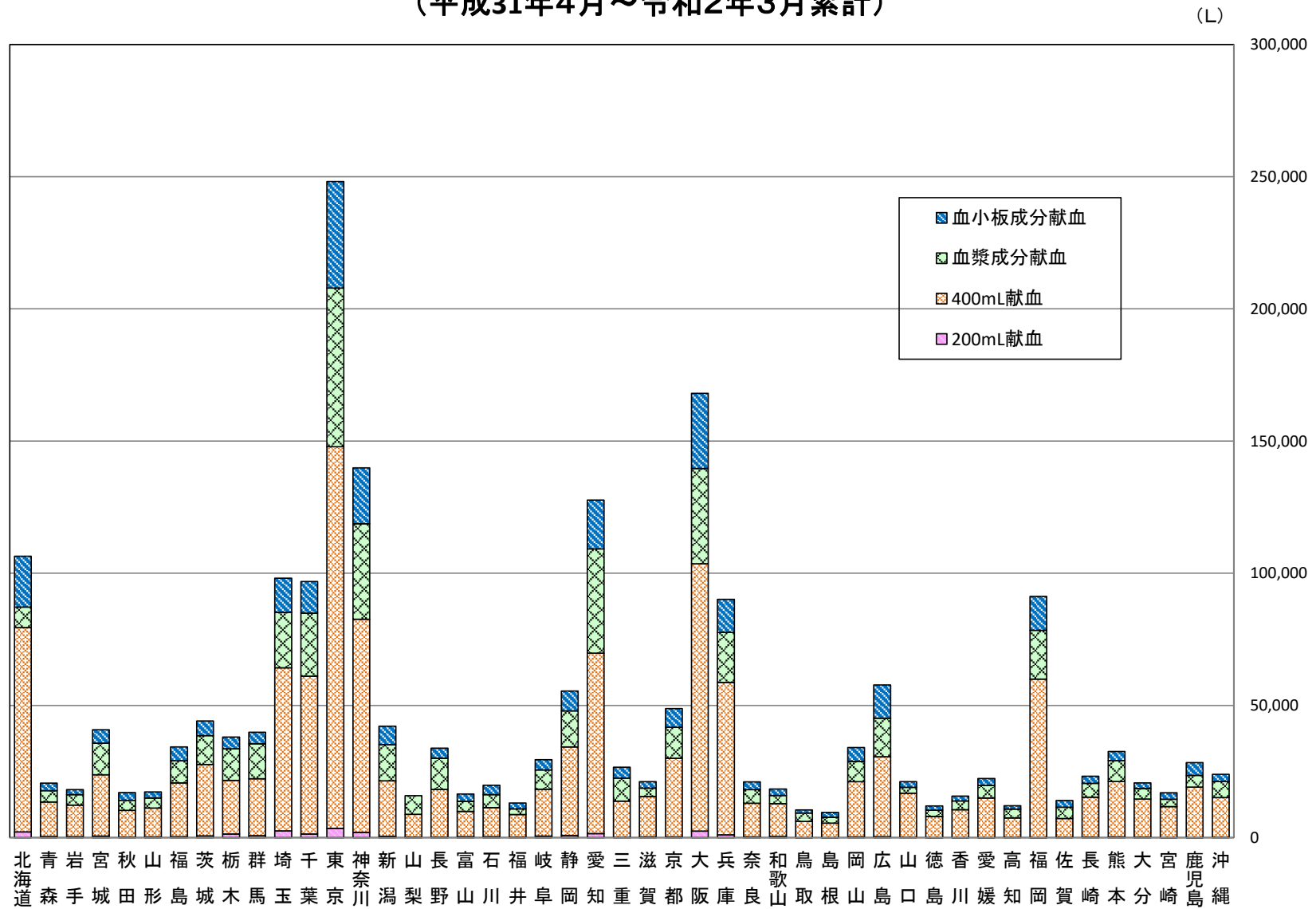
7) ブロック血液センター所有の車両は、所在地都道府県の台数に含める。

5 グラフ

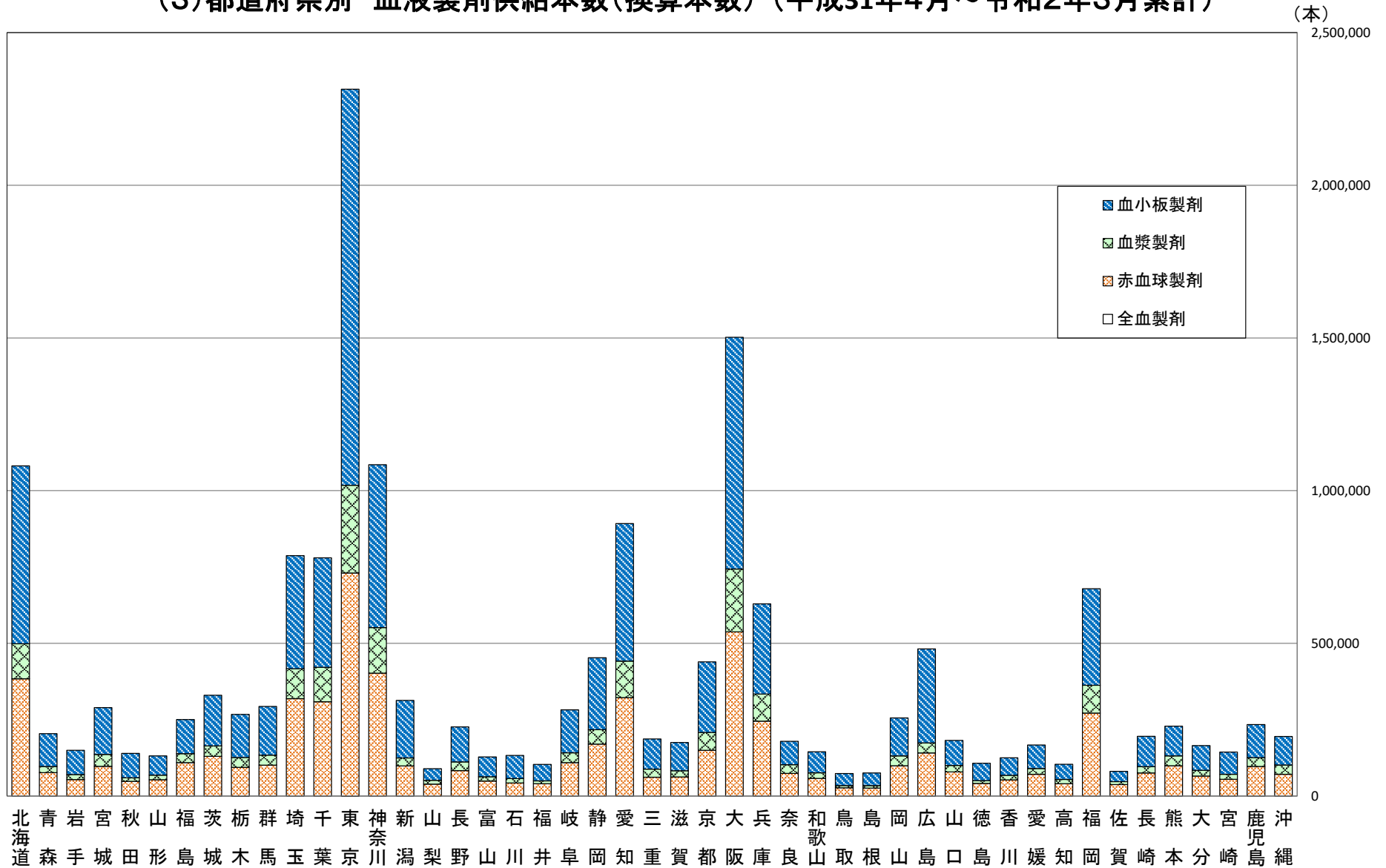
(1) 都道府県別 献血者数(平成31年4月～令和2年3月累計)



(2) 都道府県別 献血量(推計値)
 (平成31年4月～令和2年3月累計)



(3) 都道府県別 血液製剤供給本数(換算本数) (平成31年4月～令和2年3月累計)



1) 全血製剤については、本数が少量であることからグラフに表れていないこと。
2) 単位換算は、FFP-LR120を1単位、FFP-LR240を2単位、FFP-LR480を4単位としていること。